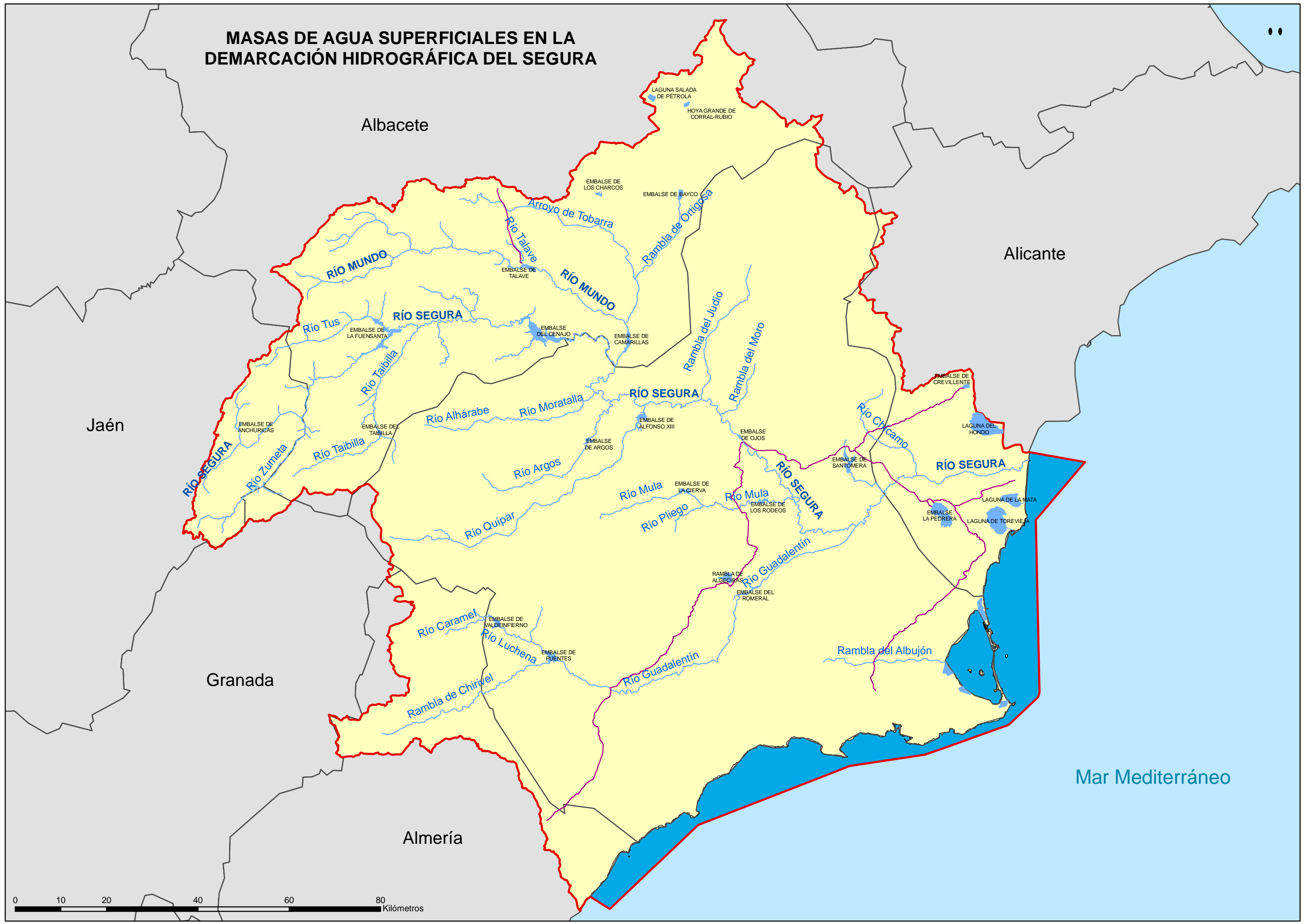


MASAS DE AGUA SUPERFICIALES EN LA DEMARCACIÓN HIDROGRÁFICA DEL SEGURA



MASAS DE AGUA SUBTERÁNEAS EN LA
DEMARCACIÓN HIDROGRÁFICA DEL SEGURA

CODMAS	DENOMINACIÓN
70.001	Corral Rubio
70.002	Sinclinal de la Higuera
70.003	Alcadozo
70.004	Boquerón
70.005	Tobarra-Tedera-Pinilla
70.006	Pino
70.007	Conejeros-Albatana
70.008	Ontur
70.009	Sierra de la Oliva
70.010	Pliegues Jurásicos del Mundo
70.011	Cuchillos-Cabras
70.012	Cingla
70.013	Moratilla
70.014	Calar del Mundo
70.015	Segura-Madera-Tus
70.016	Fuente Segura-Fuensanta
70.018	Machada
70.019	Taibilla
70.020	Anticlinal de Socovos
70.021	El Molar
70.022	Sinclinal de Calasparra
70.023	Jumilla-Yecla
70.024	Lacera
70.025	Ascoy-Sopalmo
70.026	El Cantal-Viña Pi
70.027	Serral-Salinas
70.028	Baños de Fortuna
70.029	Quibas
70.030	Sierra Del Argallet
70.031	Sierra De Crevillente
70.032	Caravaca
70.033	Bajo Quípar
70.034	Oro-Ricote
70.035	Cuaternalio de Fortuna
70.036	Vega Media y Baja Del Segura
70.037	Sierra de la Zarza
70.038	Alto Quípar
70.039	Bullas
70.040	Sierra Espuña
70.041	Vega Alta del Segura
70.042	Terciario de Torrevieja
70.043	Valdeinfierno
70.044	Vélez Blanco-María
70.045	Detrítico de Chirivel-Málagaide
70.046	Puentes
70.047	Triásico Málagaide de Sierra Espuña
70.048	Santa-Yéchar
70.049	Aledo
70.050	Bajo Guadalentín
70.051	Cresta del Gallo
70.052	Campo de Cartagena
70.053	Cabo Roig
70.054	Triásico de Los Victoria
70.055	Triásico de Carrascoy
70.056	Sierra de Las Estancias
70.057	Alto Guadalentín
70.058	Mazarrón
70.059	Enmedio-Cabezo de Jara
70.060	Las Norias
70.061	Águilas
70.062	Sierra de Almagro
70.063	Sierra de Cartagena

