

ESTADO DE LA DEMARCACIÓN HIDROGRÁFICA DEL SEGURA. FECHA: 1 DE ENERO DE 2019

1. ESCASEZ COYUNTURAL

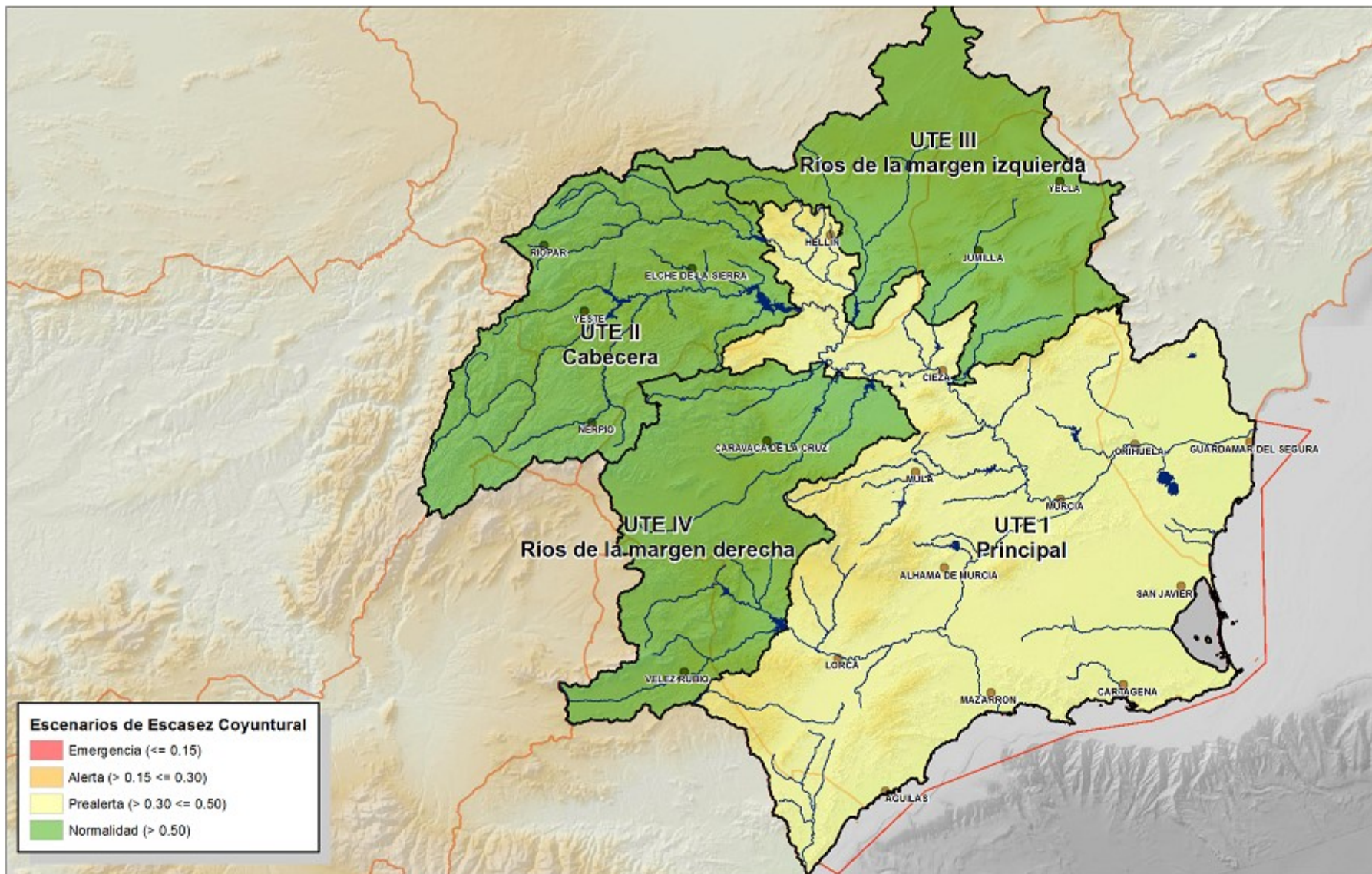
	UNIDAD TERRITORIAL	INDICE	SITUACIÓN	ESCENARIO	
ESCASEZ COYUNTURAL	UTE I. Principal	0,479	PREALERTA	PREALERTA	CUENCA: 0,534
	UTE II. Cabecera	0,630	NORMALIDAD	NORMALIDAD	TRASVASE: 0,425
	UTE III. Ríos MI	0,789	NORMALIDAD	NORMALIDAD	
	UTE IV. Ríos MD	0,654	NORMALIDAD	NORMALIDAD	
	GLOBAL	0,479	PREALERTA	PREALERTA	

2. SEQUÍA PROLONGADA

	UNIDAD TERRITORIAL	INDICE	SITUACIÓN
SEQUIA PROLONGADA	SEGURA		
	UTS I. Principal	0,700	NO SEQUÍA PROLONGADA
	UTS II. Cabecera	0,630	NO SEQUÍA PROLONGADA
	UTS III. Ríos MI	0,789	NO SEQUÍA PROLONGADA
	UTS IV. Ríos MD	0,654	NO SEQUÍA PROLONGADA
	GLOBAL SEGURA	0,648	
	ALTO TAJO		
	ALTO TAJO	0,531	NO SEQUÍA PROLONGADA



ANEXO I. MAPA DE ESCASEZ COYUNTURAL





ANEXO II. MAPA DE SEQUÍA PROLONGADA

