



PUNTO DE CONTROL SUPERFICIAL

DESCRIPCIÓN

Código del punto: EJU2

Nombre: Embalse del Judío en presa. Margen derecha.

Ecotipo: 13: Ríos mediterráneos muy mineralizados.

Estación de referencia: No

Código de Masa de Agua Superficial: ES0701012102

Nombre: Rambla del Judío en embalse.

Cauce: Rambla del Judío.

Coordenadas UTM: X: 636949 **Y:** 4238406

Municipio: Cieza.

LOCALIZACIÓN

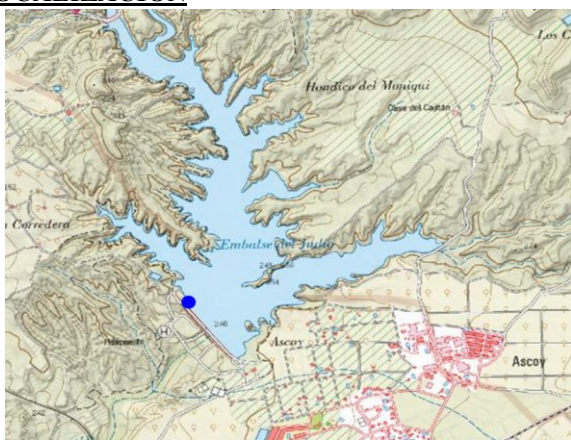
Fecha de Alta: 10/10/2017

Tipo de control: Operativo.

Rambla semiárida: No

Huso 30 – Datum ETRS89

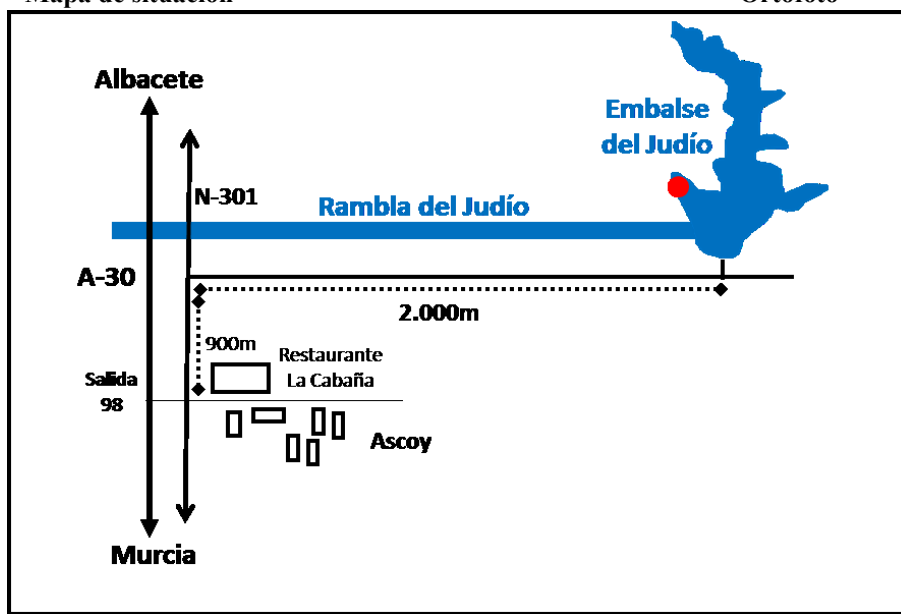
Provincia: Murcia



Mapa de situación



Ortofoto



Croquis de acceso

Descripción del acceso: El acceso al embalse se hace por la autovía A-30 (Albacete-Murcia). Tomamos la salida 98 (Ascoy-Mula). Nos incorporamos a la N-301 y seguimos en dirección a Albacete durante unos 900m, donde encontraremos el cartel indicador “Presa del Judío”. Seguimos por el camino unos 2.000 metros hasta llegar al embalse.

FOTOGRAFÍAS



Entorno del punto de control EJU2.



Arrastres acumulados junto a la rampa de acceso al punto de control EJU2.

Observaciones: En el momento de la visita se observaban aún los efectos de las últimas lluvias.
Contactar antes con el personal encargado del embalse para el acceso al mismo.