



## PUNTO DE CONTROL SUPERFICIAL

### DESCRIPCIÓN

Código del punto: **LCR1**

Fecha de alta: 15/08/2006

Nombre: **Hoya Grande Corral Rubio**

Ecotipo: 23 Lagos interiores en cuenca de sedimentación hipersalinos y temporales.

Estación de referencia: No

Tipo de control: Operativo-Vigilancia

Código de Masa de Agua Superficial: ES0701020001

Rambla semiárida: No

Nombre: Hoya Grande de Corral-Rubio

Cauce: CAUCE DESCONOCIDO

Coordenadas UTM: X- 632.227 Y- 4.298.764 Huso 30 - Datum ETRS89

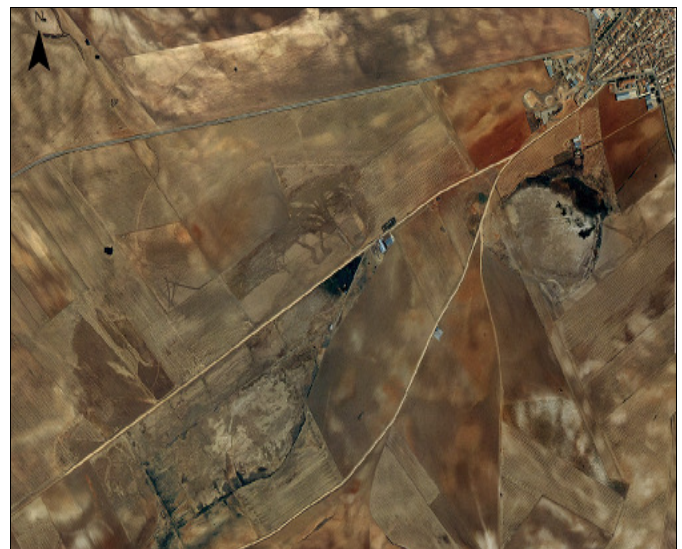
Municipio: CORRAL-RUBIO

Provincia: Albacete

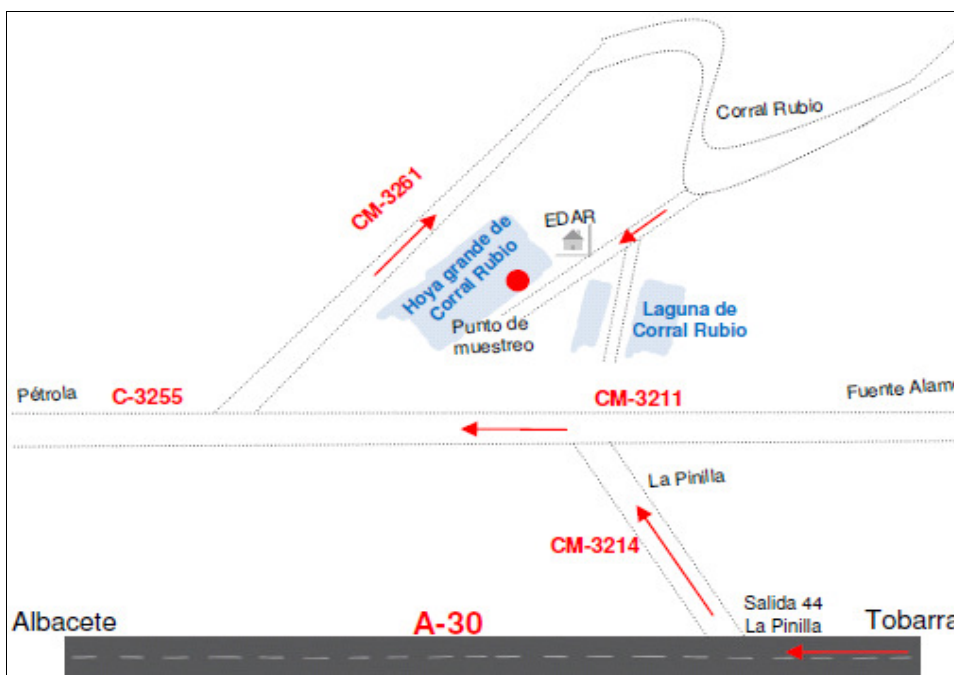
### LOCALIZACIÓN:



Mapa de situación



Ortofoto



Croquis de acceso

### Descripción acceso:

Por la A-30 tomamos la salida 44 La Pinilla (CM-3214), pasada La Pinilla cogemos la CM-3211 dirección Pétrola donde nos desvireamos por la CM-3261 dirección Corral Rubio. Tras una gran curva cogemos el primer camino a la derecha que nos llevará a la Laguna



Foto del entorno



Foto del punto de muestreo

**Observaciones:**