



PUNTO DE CONTROL SUPERFICIAL

DESCRIPCIÓN

Código del punto: **MOR3**

Fecha de alta: 15/08/2006

Nombre: **Rambla del Moro. Cruce carretera nacional 301**

Ecotipo: 13 Ríos mediterráneos muy mineralizados.

Estación de referencia: No

Tipo de control: Operativo

Código de Masa de Agua Superficial: ES0701012203

Rambla semiárida: No

Nombre: Rambla del Moro desde embalse hasta confluencia con río Segura

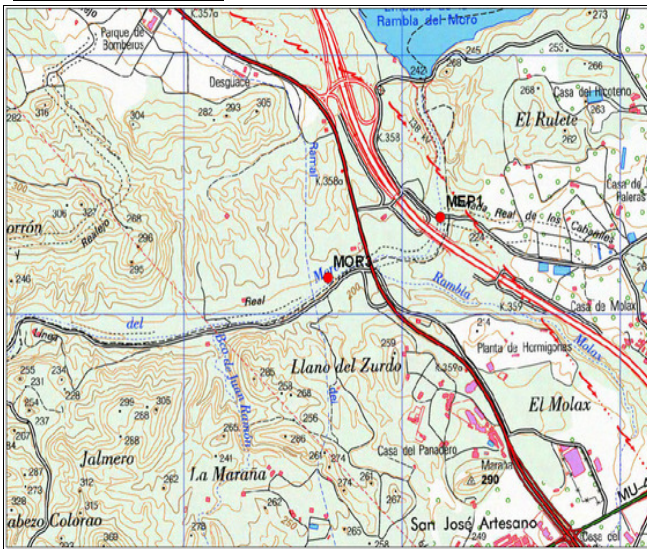
Cauce: RAMBLA DEL MORO

Coordenadas UTM: X- 642.551 Y- 4.231.934 Huso 30 - Datum ETRS89

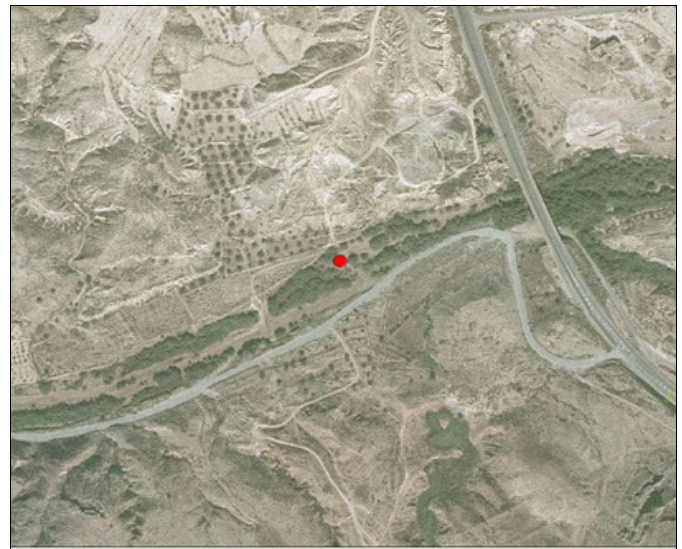
Municipio: ABARAN

Provincia: Murcia

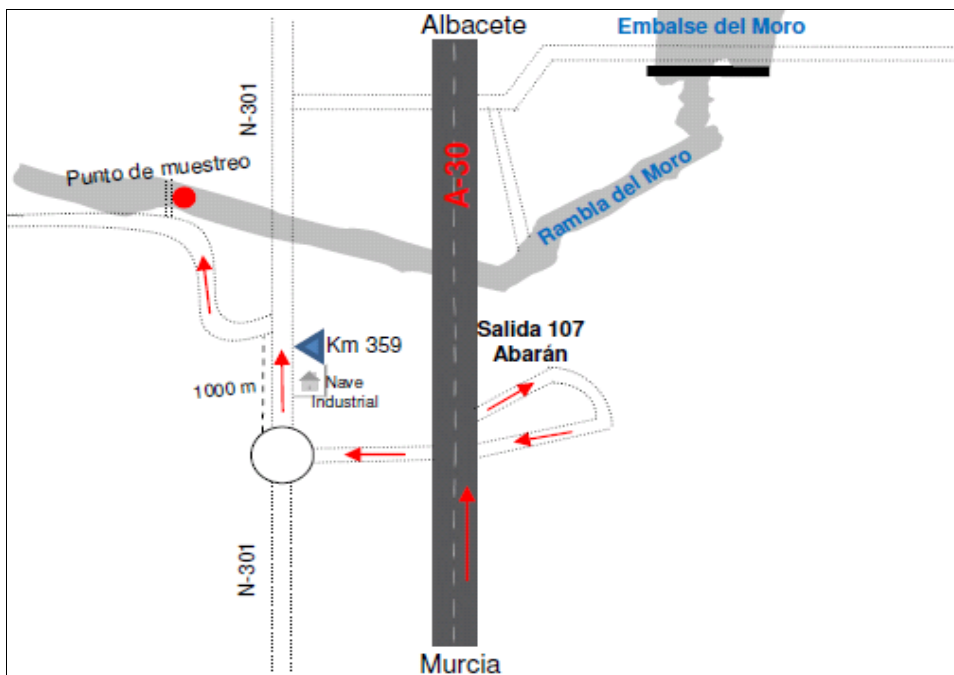
LOCALIZACIÓN:



Mapa de situación



Ortofoto



Croquis de acceso

Descripción acceso:

Desde Abarán N-301 dirección Cieza, en el kilómetro 359 girar a la izquierda en el primer camino que nos encontremos. Seguir hasta la rambla donde encontraremos el punto de control.



Foto del entorno



Foto del punto de muestreo

Observaciones: