



MINISTERIO
DE MEDIO AMBIENTE
Y MEDIO RURAL
Y MARINO

CONFEDERACIÓN
HIDROGRÁFICA
DEL SEGURA

COMISARÍA DE AGUAS

Área de Calidad de las Aguas,
Gestión Medioambiental e
Hidrología

PUNTO DE CONTROL SUPERFICIAL

Código del punto: **MUN3**

Tipo de control: BIOLÓGICO

Nombre: **Río Mundo en Ayna**

Código de Masa de Agua Superficial: ES0701010302

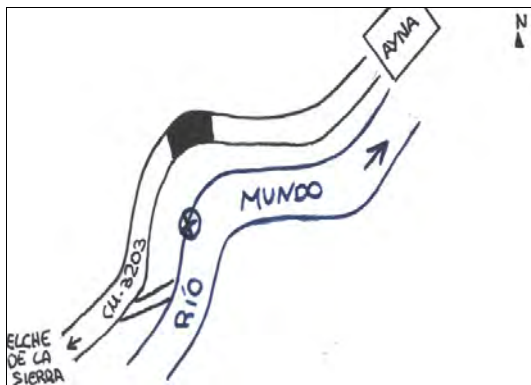
Nombre: Río Mundo desde confluencia con el río Bogarra hasta Embalse del Talave

Cauce: RIO MUNDO

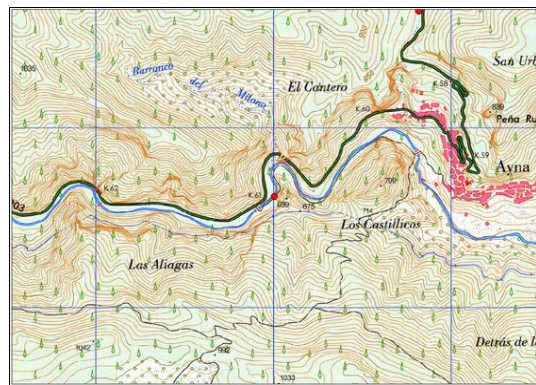
Coordenadas UTM: X- 579.942 Y-4.267.574 Huso 30 - Datum ED50

Municipio: AYNA

Provincia: Albacete



Croquis de acceso



Mapa de situación



Ortofoto



Foto del entorno



Foto del entorno