



PUNTO DE CONTROL SUPERFICIAL

DESCRIPCIÓN

Código del punto: **SEG4**

Fecha de alta: 15/08/2006

Nombre: **Río Segura en Peñarrubia**

Ecotipo: 9 Ríos mineralizados de baja montaña mediterránea.

Estación de referencia: No

Tipo de control: Operativo

Código de Masa de Agua Superficial: ES0701010106

Rambla semiárida: No

Nombre: Río Segura desde el Embalse de la Fuensanta a confluencia con río Taibilla

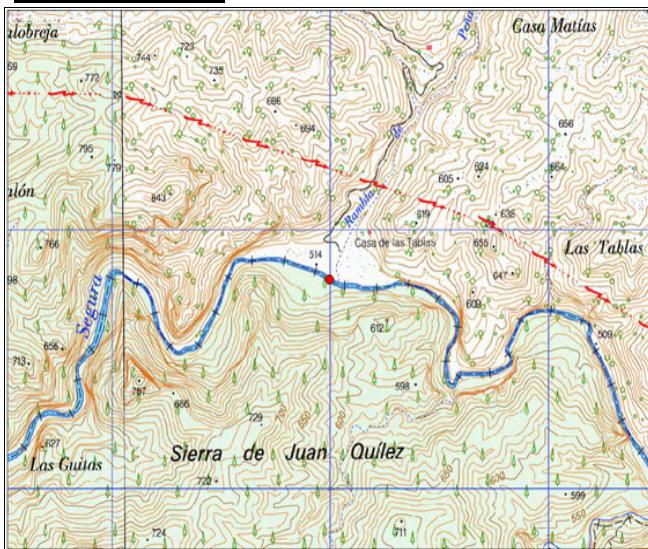
Cauce: RIO SEGURA

Coordenadas UTM: X- 571.882 Y- 4.250.603 Huso 30 - Datum ETRS89

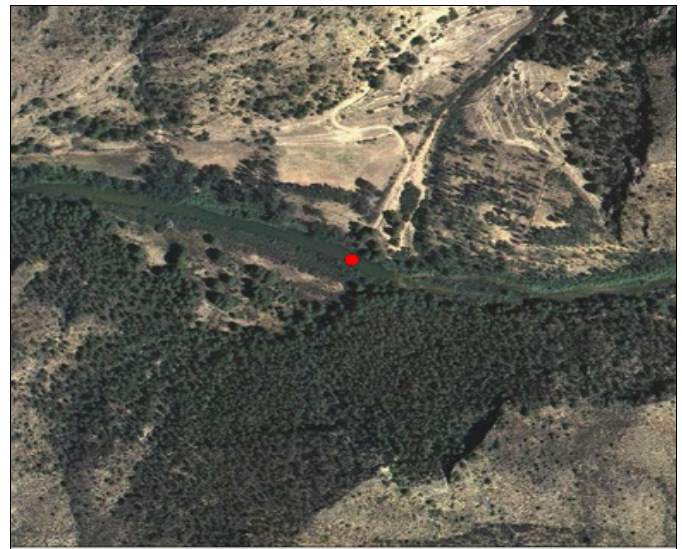
Municipio: YESTE

Provincia: Albacete

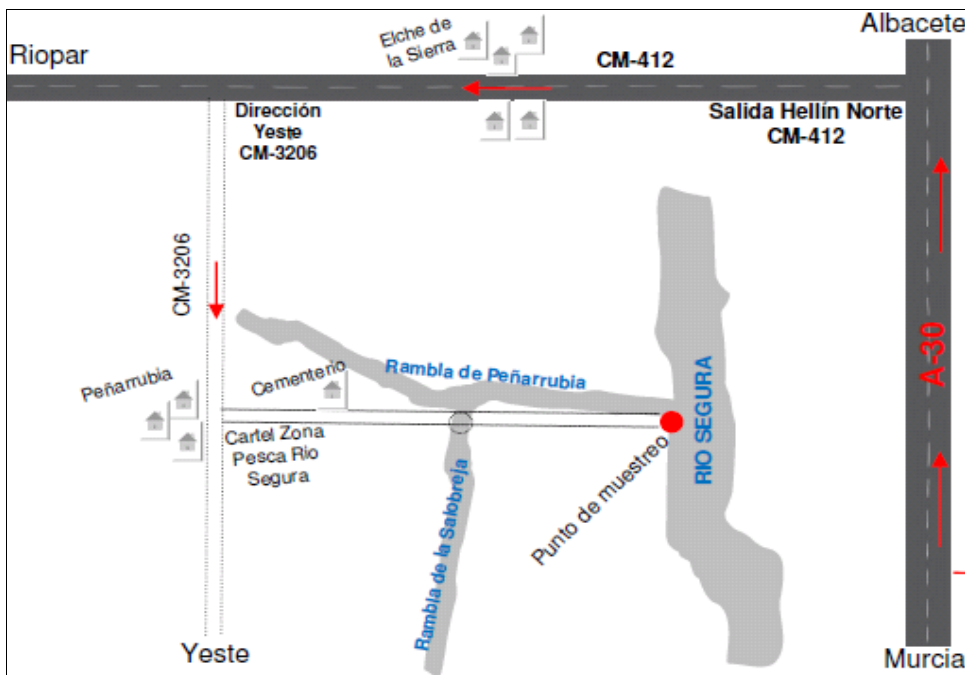
LOCALIZACIÓN:



Mapa de situación



Ortofoto



Croquis de acceso

Descripción acceso:

Desde Yeste a Peñasrubias, una vez allí se toma el primer carril hacia la derecha que es el que va al cementerio. Se sigue por el camino principal sin desviarse hasta el río.



Foto del entorno



Foto del punto de muestreo

Observaciones: