

ASPECTO BÁSICOS DE LOS DOCUMENTOS INICIALES DEL PLAN.

ESTUDIO GENERAL DE LA DEMARCACIÓN:

DOCUMENTOS INICIALES DEL CUARTO CICLO DE
PLANIFICACIÓN HIDROLÓGICA (2028-2033).
Demarcación Hidrográfica del Segura

CUARTO CICLO DE PLANIFICACION 2028/2033



MINISTERIO
PARA LA TRANSICIÓN ECOLÓGICA
Y EL RETO DEMOGRÁFICO

CONFEDERACIÓN
HIDROGRÁFICA
DEL SEGURA, O.A.

ACTUACIONES DE PLANIFICACIÓN

Plan Hidrológico DHS 2022-2027 (RD 35/2023)

Plan Gestión Riesgo de Inundación (RD 26/2023)

Plan Especial de Sequía (Orden TEC 1399/2018)

Informes de seguimiento 2023 (CAD)

Plan Hidrológico DHS 2028-2033

Revisión Plan Especial de Sequía

REVISIÓN CÍCLICA DE LOS PLANES HIDROLÓGICOS



El Plan Hidrológico de la Demarcación Hidrográfica del Segura, correspondiente al **tercer ciclo** de planificación fue aprobado mediante el Real Decreto 35/2023, de 24 de enero.

Actualmente se ha iniciado la revisión del Plan Hidrológico de la Demarcación Hidrográfica del Segura correspondiente al **cuarto ciclo de planificación**, que deberá ser adoptada por el Estado Español antes del 22 de diciembre de 2027 y posteriormente comunicada a la Comisión Europea no más tarde del 22 de marzo de 2028.



DOCUMENTOS INICIALES

Se encuentran en consulta pública desde el día **20 de diciembre de 2024** hasta el **20 de junio de 2025**.

<https://www.chsegura.es/es/cuenca/planificacion/planificacion-2028-2033/el-proceso-de-elaboracion/>

Consulta e información pública de los documentos iniciales del proceso de planificación hidrológica (revisión para el ciclo 2028-2033)

Con fecha 20 de diciembre de 2024 la Dirección General de Agua del Ministerio para la Transición Ecológica y el Reto Demográfico anuncia la apertura del periodo de consulta pública de los documentos "Programa, Calendario, Estudio General sobre la Demarcación y Fórmulas de Consulta" con los que se da inicio al proceso de planificación hidrológica del cuarto ciclo (2028-2033), entre otras, en la Demarcación Hidrográfica del Segura.

Este proceso se desarrolla conjuntamente con el de las demarcaciones hidrográficas del Cantábrico Occidental, Guadaquivir, Costa, Molina y Júcar y de la parte española de las del Cantábrico Oriental, Miño-Sil, Duero, Tago, Guadiana y Ebro.

Los documentos se podrán consultar durante seis (6) meses, a contar desde el día siguiente a la publicación de este anuncio, en la página web y en la oficina principal de la Confederación Hidrográfica del Segura O.A. Dentro de ese plazo se podrán realizar las aportaciones, observaciones y sugerencias que se estimen convenientes, dirigidas al organismo de cuenca, con los datos de contacto siguientes:

Organismo de Cuenca: Confederación Hidrográfica del Segura, O.A.
Página web: www.chsegura.es
Oficina principal: Plaza de Fontex, 1, 30001 Murcia
Código Registro Electrónico: EA0043800

Asimismo, también se podrá acceder a los citados documentos a través de la página web del Ministerio para la Transición Ecológica y el Reto Demográfico, esta es: www.miteco.gob.es

Los documentos para información pública correspondientes a la Demarcación Hidrográfica del Segura, se indican a continuación:

-  [Memoria \(31,11 MB\)](#)
-  [Anejo nº 1. Autoridades competentes / Apéndice. Fichas de las Autoridades competentes \(1,8 MB\)](#)
-  [Anejo nº 2. Listado de masas de agua \(360,81 KB\)](#)
-  [Anejo nº 3. Inventario de presiones sobre las masas de agua \(4,89 MB\)](#)
-  [Anejo nº 4. Presiones potencialmente significativas por masa de agua \(417,47 KB\)](#)
-  [Anejo nº 5. Presiones significativas por masa de agua \(409,46 KB\)](#)
-  [Anejo nº 6. Impactos registrados en las masas de agua \(513,72 KB\)](#)
-  [Anejo nº 7. Evaluación de riesgos \(700,59 KB\)](#)

 [Anuncio en el BOE](#)



DIRECTIVA 2000/60/CE

Artículo 5 Características de la demarcación hidrográfica, estudio del impacto ambiental de la actividad humana y análisis económico del uso del agua

1. Cada Estado miembro velará por que se efectúe en cada demarcación hidrográfica o en la parte de una demarcación hidrográfica internacional situada en su territorio:

- un análisis de las características de la demarcación,
- un estudio de las repercusiones de la actividad humana en el estado de las aguas superficiales y de las aguas subterráneas, y
- un análisis económico del uso del agua

Artículo 9 Recuperación de los costes de los servicios relacionados con el agua

1. Los Estados miembros tendrán en cuenta el principio de la recuperación de los costes de los servicios relacionados con el agua, incluidos los costes medioambientales y los relativos a los recursos, a la vista del análisis económico efectuado con arreglo al anexo III, y en particular de conformidad con el principio de que quien contamina paga.

CONTENIDO DODUMENTOS INICIALES

1. Introducción

2. Tareas y actividades a realizar

3. Calendario

4. Estudio general sobre la demarcación

5. Fórmulas de consulta y proyecto de participación pública

6. Normativa

Anejo 1. Autoridades competentes

Anejo 2. Listado masas de agua

Anejo 3. Inventario de presiones

Anejo 4. Presiones potencialmente significativas

Anejo 5. Presiones significativas

Anejo 6. Impactos registrados

Anejo 7. Evaluación de riesgos

ESTUDIO GENERAL DE LA DEMARCACIÓN



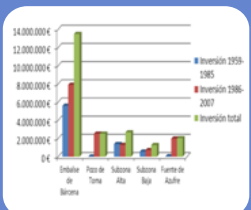
Descripción general de las características de la demarcación:

- Marco administrativo, físico y biótico, modelo territorial, paisaje y patrimonio hidráulico.
- Localización y límites de las masas de agua superficiales, tipos y condiciones de referencia.
- Localización límites y caracterización de las masas de agua subterránea.
- Estadística hidrológica disponible y cuanta información sea relevante para la evaluación de los recursos hídricos.
- Información histórica disponible sobre precipitaciones, caudales máximos y mínimos.



Resumen de las repercusiones de la actividad humana en el estado de las aguas:

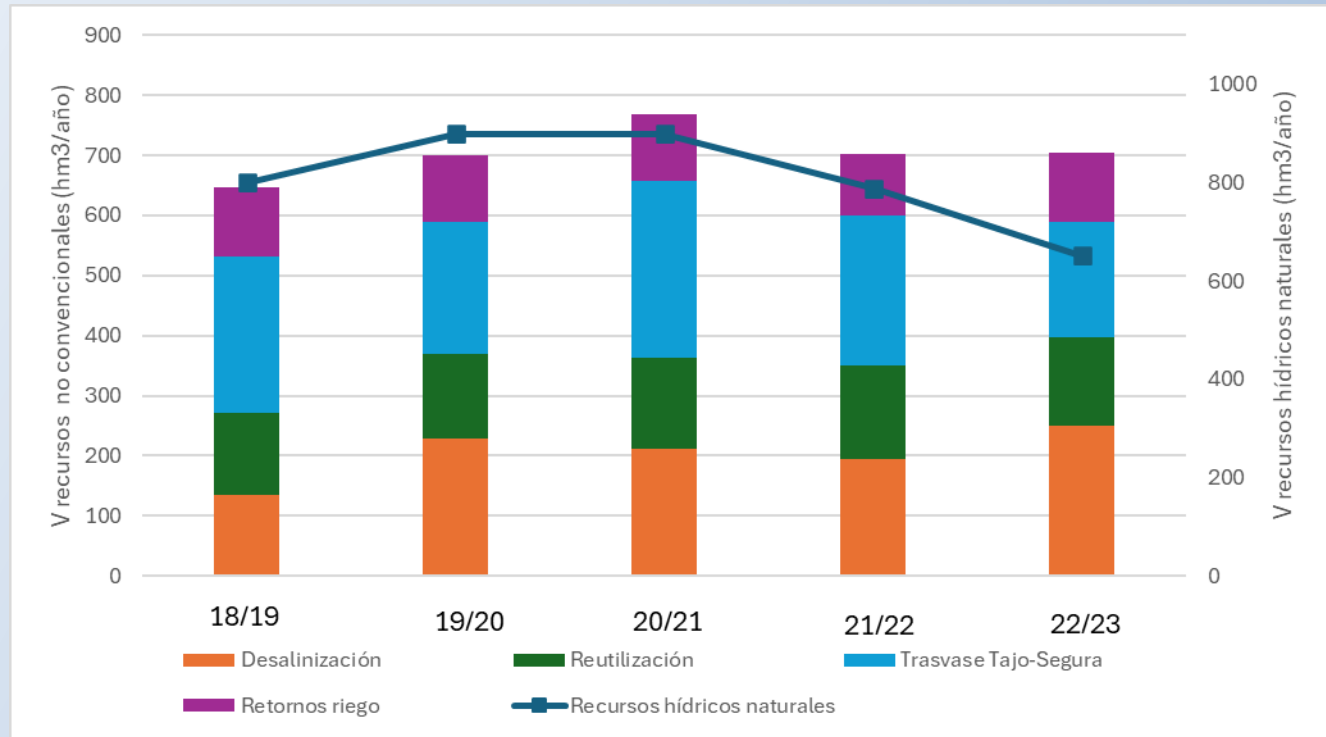
- Presiones significativas sobre las masas de agua, la evaluación del impacto y la identificación de las masas en riesgo de no cumplir los objetivos medioambientales.
- Estadísticas de la calidad de las aguas, suministros y consumos de agua.
- Datos sobre niveles piezométricos en acuíferos.
- Inventario de grandes infraestructuras y sus características fundamentales desde el punto de vista de la regulación y disponibilidad del recurso en cantidad y calidad.



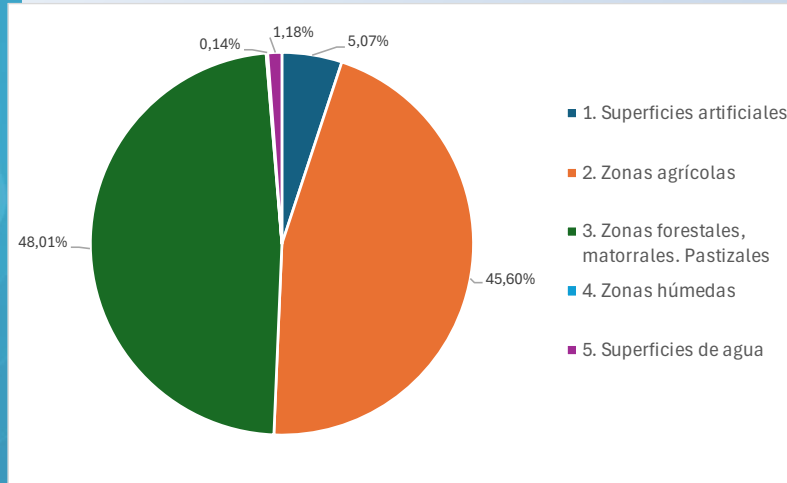
Análisis económico del uso del agua:

- Mapa institucional de los servicios relacionados con la gestión de las aguas.
- Información para efectuar los cálculos sobre la recuperación de los costes de los servicios del agua.
- Resumen con datos globales del análisis de recuperación de costes.
- Información de las previsiones de los costes potenciales de medidas para el análisis coste-eficacia, a efectos de su inclusión en el programa de medidas.
- Caracterización económica del uso del agua, incluyendo el análisis de tendencias.

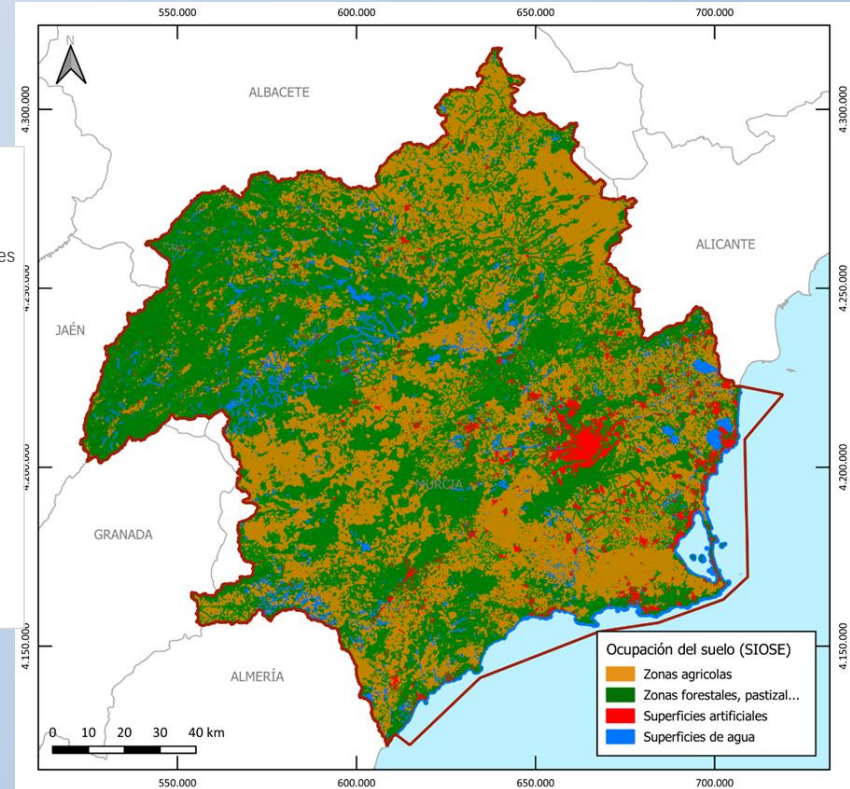
CARACTERIZACIÓN – Evolución de recursos hídricos



CARACTERIZACIÓN – USOS DE SUELO

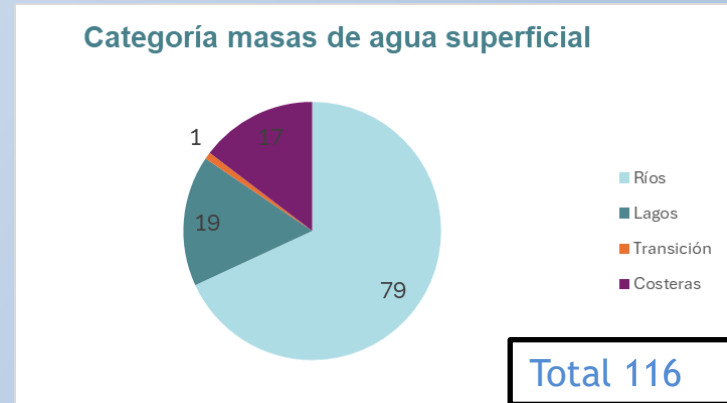
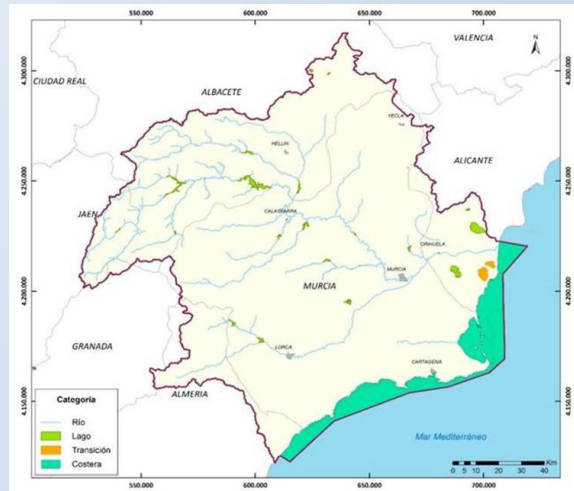


Sistema de Información de Ocupación del Suelo de España (<http://www.siose.es/>)



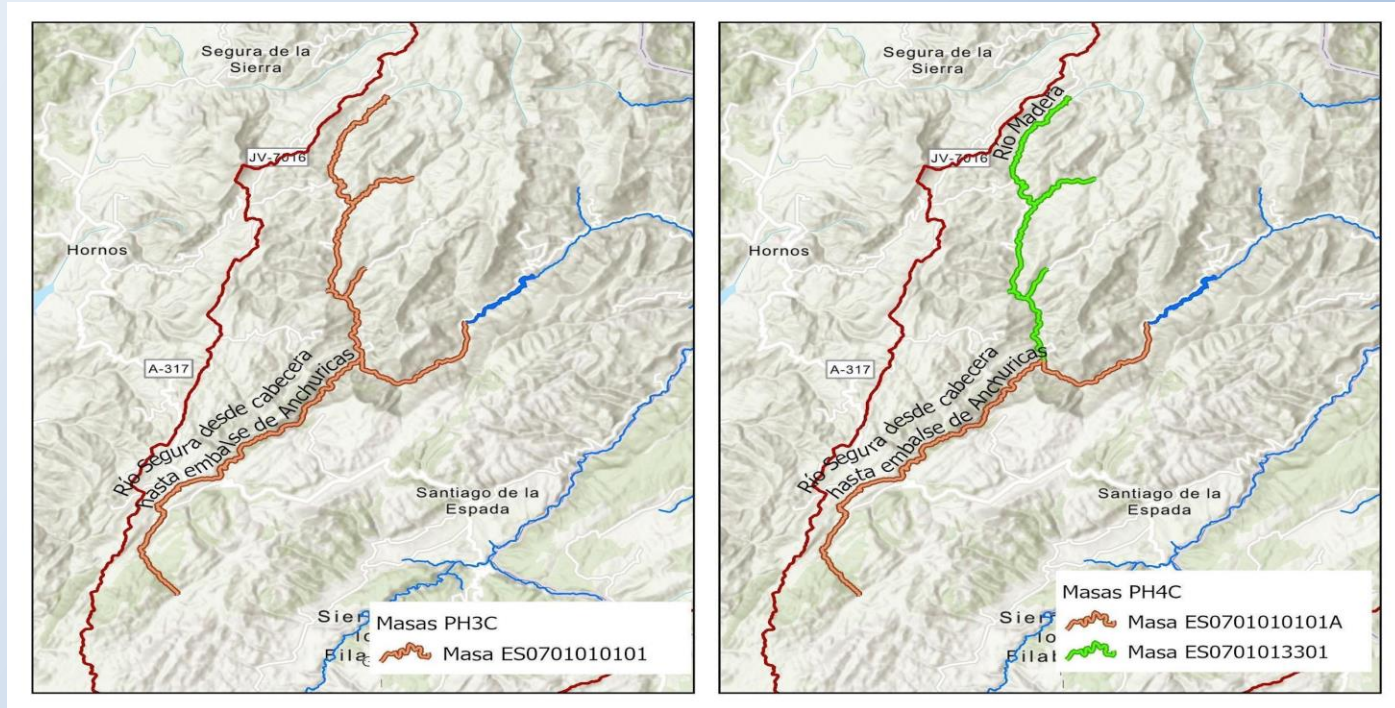
CARACTERIZACIÓN – DELIMITACIÓN MASAS DE AGUA

- Desagregación de dos masas de agua:
 - Río Segura y río Madera (distintas condiciones naturales)
 - Rambla del Albuñón (presiones hidromorfológicas significativas)
- Otras modificaciones menores (ajustes cartográficos masas de categoría lago, río y costeras)



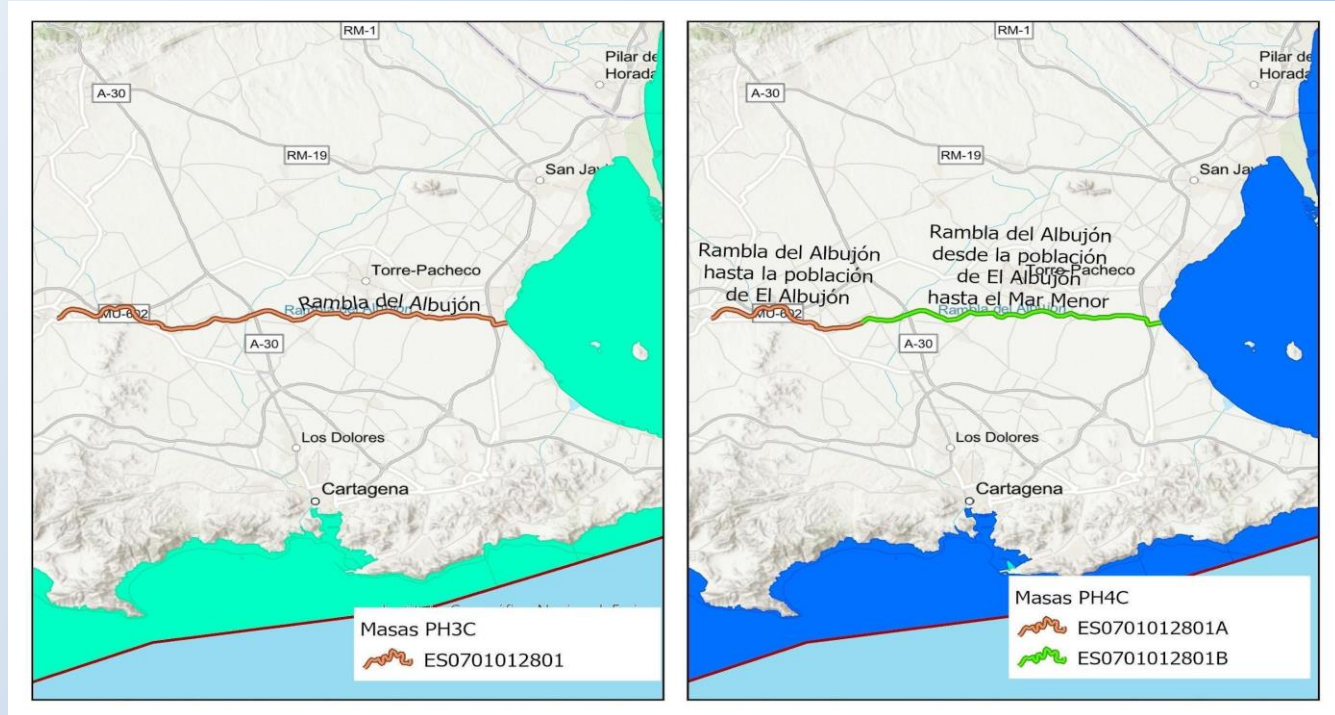
CARACTERIZACIÓN – DELIMITACIÓN MASAS DE AGUA

Desagregación de la masa ES0701010101 Río Segura desde cabecera hasta embalse de Anchuricas



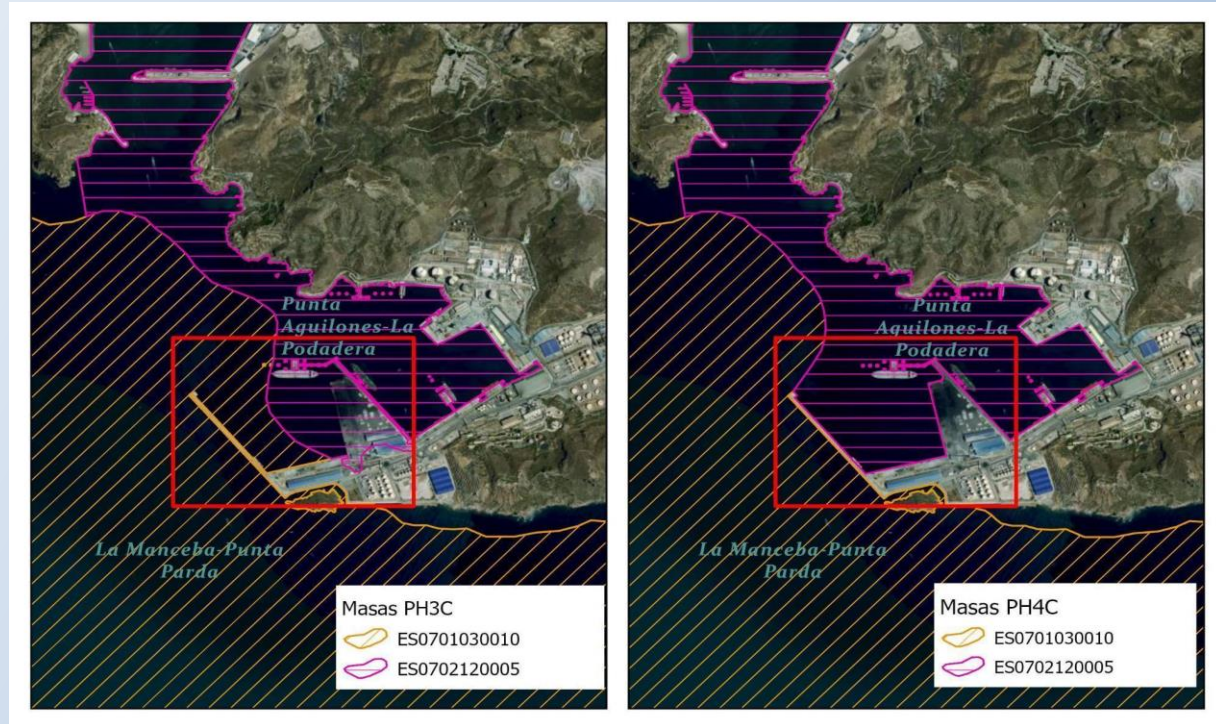
CARACTERIZACIÓN – DELIMITACIÓN MASAS DE AGUA

Desagregación de la masa ES0701012801 Rambla del Albuñón en dos tramos



CARACTERIZACIÓN – DELIMITACIÓN MASAS DE AGUA

Ajuste cartográfico en masas de agua costera Punta Aguilones-La Podadera y La Manceba- Punta Parda



ESTUDIO GENERAL DE LA DEMARCACION-PRESIONES

Revisión Presiones-Impactos-Riesgo

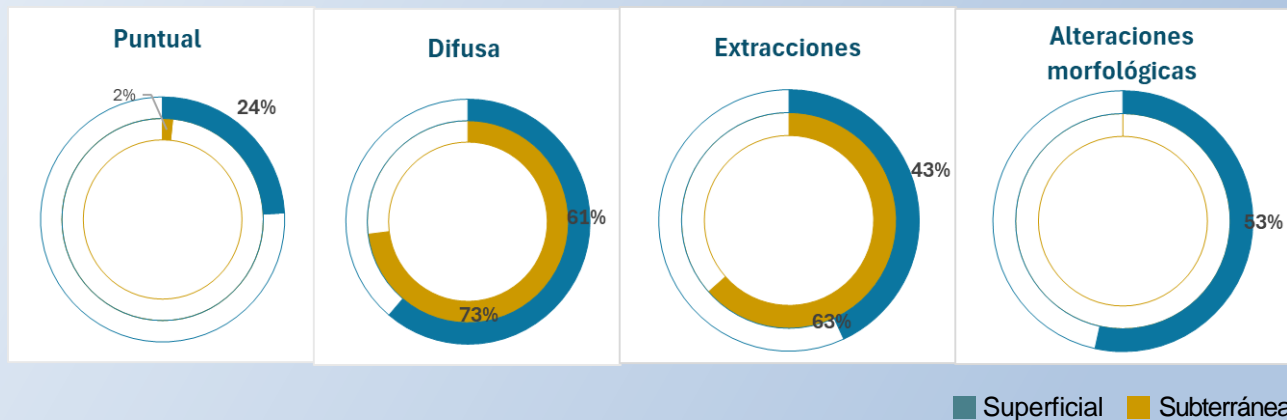
- el inventario de las presiones,
- el análisis de los impactos y
- el estudio del riesgo de no alcanzar los OMA



ESTUDIO GENERAL DE LA DEMARCACION-PRESIONES

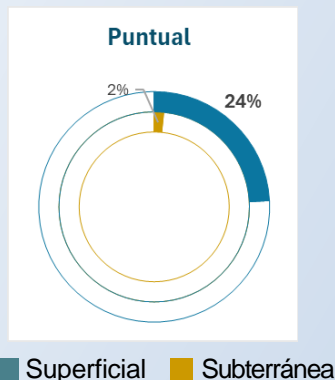
Inventario de presiones: Recoge la información sobre las presiones antropogénicas significativas a las que se ven expuestas las masas de agua.

Porcentaje de masas de agua con presiones potencialmente significativas horizonte 2027



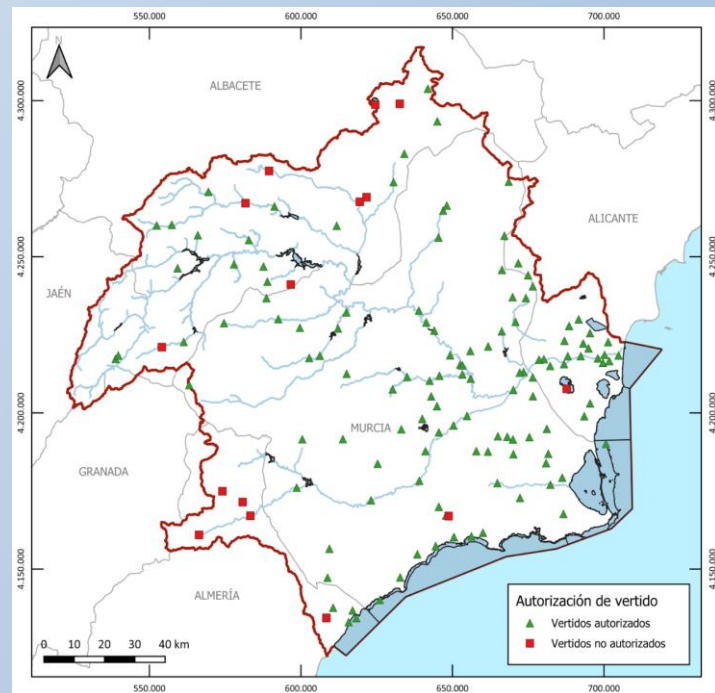
ESTUDIO GENERAL DE LA DEMARCACION-PRESIONES

Porcentaje de masas de agua con presiones potencialmente significativas horizonte 2027



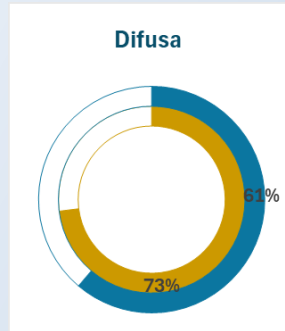
Inventario vertidos.

Mayor afección en zonas con mayor población: Vegas Alta, Media y Baja del Segura, Valle del Guadalentín y Campo de Cartagena



ESTUDIO GENERAL DE LA DEMARCACION-PRESIONES

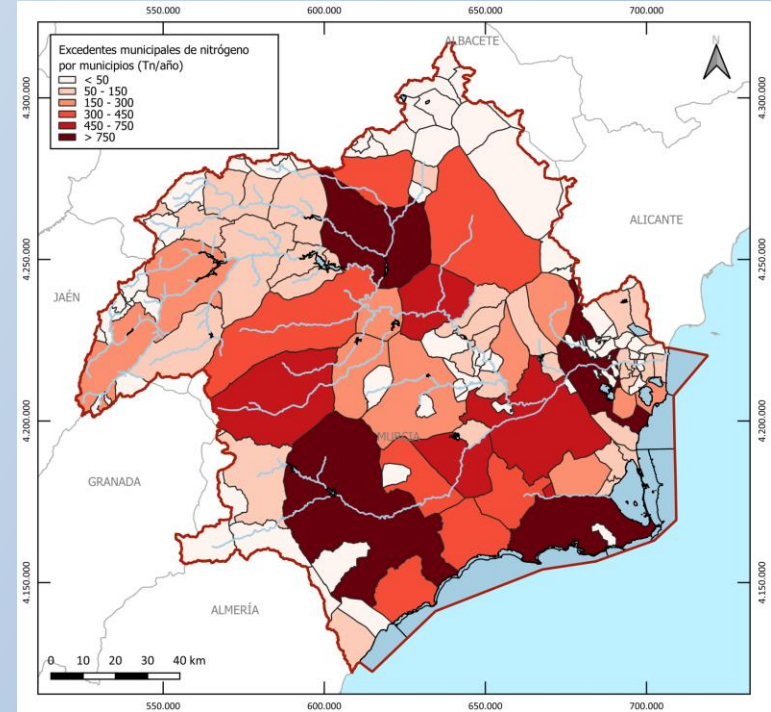
Porcentaje de masas de agua con presiones potencialmente significativas horizonte 2027



■ Superficial ■ Subterránea

Usos de suelo, inventario explotaciones ganaderas, y resultados Balance N y P agricultura española.

Fertilización agrícola, ganadería intensiva y pastoreo.

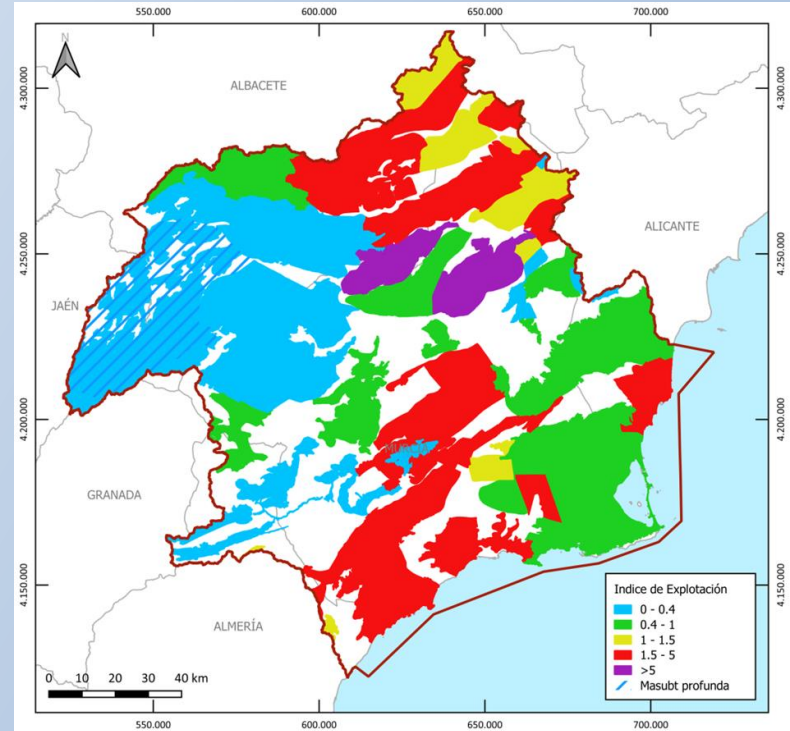


ESTUDIO GENERAL DE LA DEMARCACION-PRESIONES

Porcentaje de masas de agua con presiones potencialmente significativas horizonte 2027

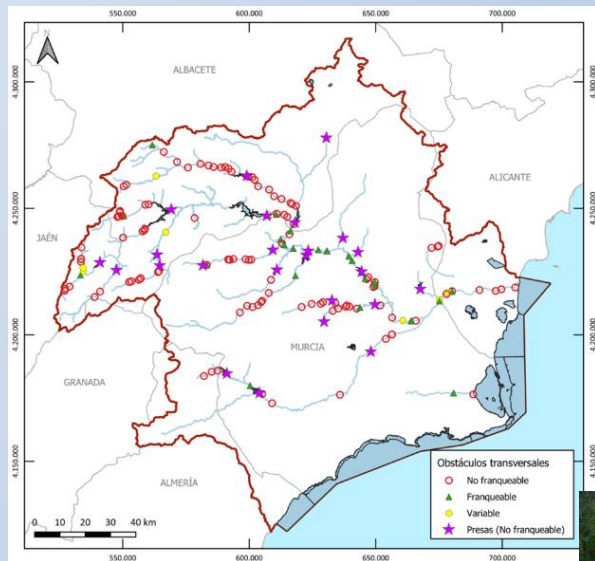
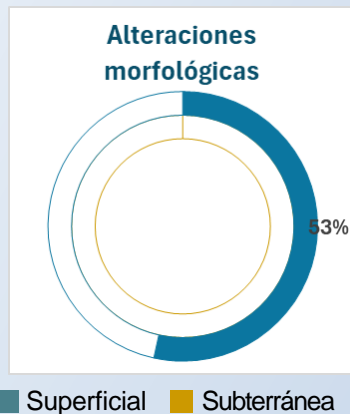


Inventarios de captaciones del Organismo de cuenca y estimación extracciones del PH vigente.



ESTUDIO GENERAL DE LA DEMARCACION-PRESIONES

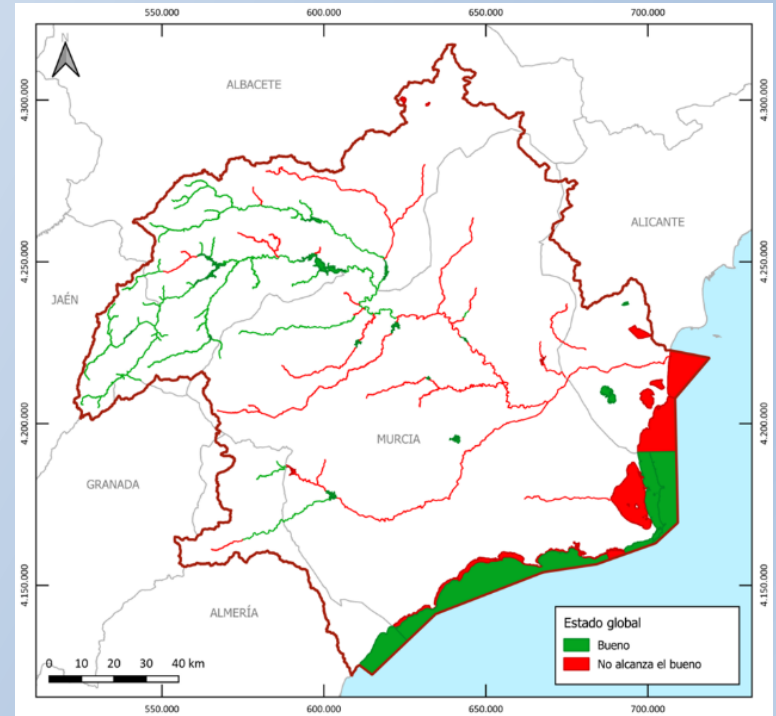
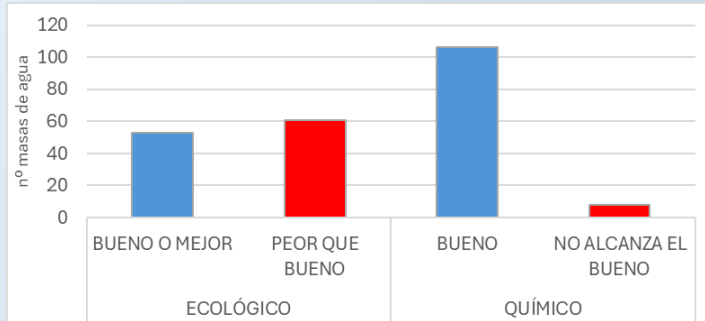
Porcentaje de masas de agua con presiones potencialmente significativas horizonte 2027



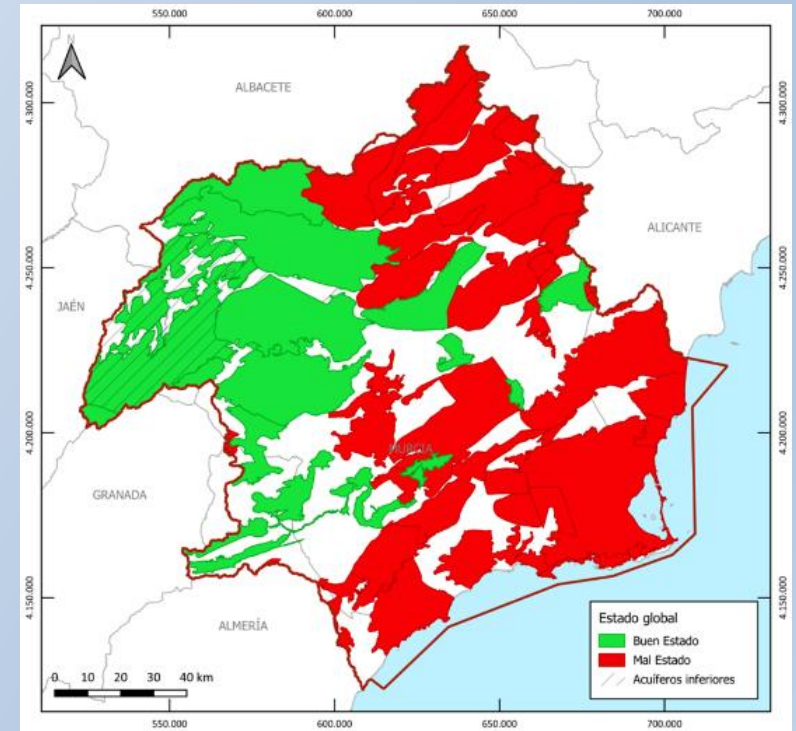
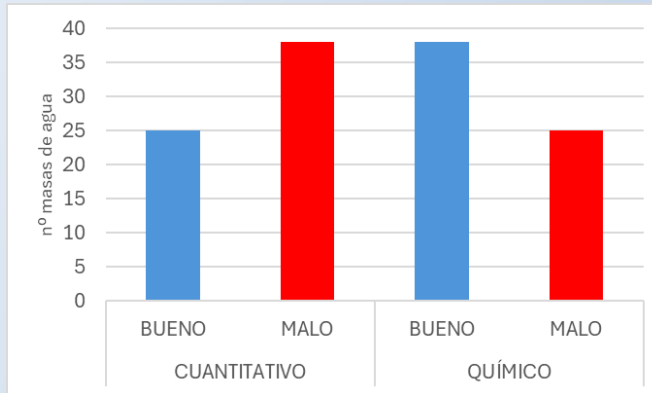
- Alteración física del cauce/lecho/margen/ribera
- Presas/azudes/diques
- Alteración régimen hidrológico



ESTUDIO GENERAL DE LA DEMARCACION-ESTADO MASAS DE AGUA SUPERFICIALES



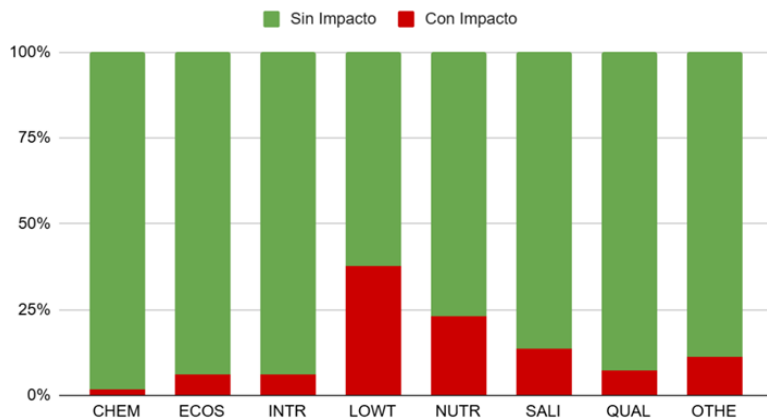
ESTUDIO GENERAL DE LA DEMARCACION-ESTADO MASAS DE AGUA SUBTERRÁNEAS



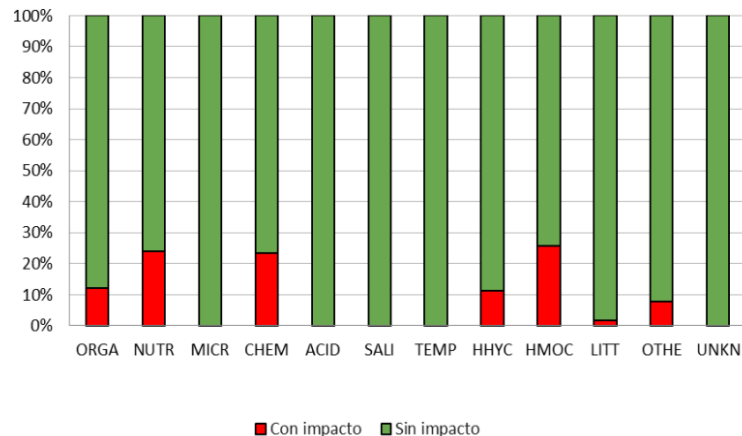
ESTUDIO GENERAL DE LA DEMARCACION-IMPACTO

- Las MSBT presentan impactos principalmente por LOWT y el 30% presenta impactos por nutrientes como consecuencia de la infiltración y lavado de abonos y los lixiviados de residuos orgánicos
- Las MSPF presentan mayores impactos tipo HMOC (alteraciones hábitat por cambios morfológicos) y NUTR (contaminación por nutrientes)

IMPACTOS EN MSBT



IMPACTOS EN MSPF



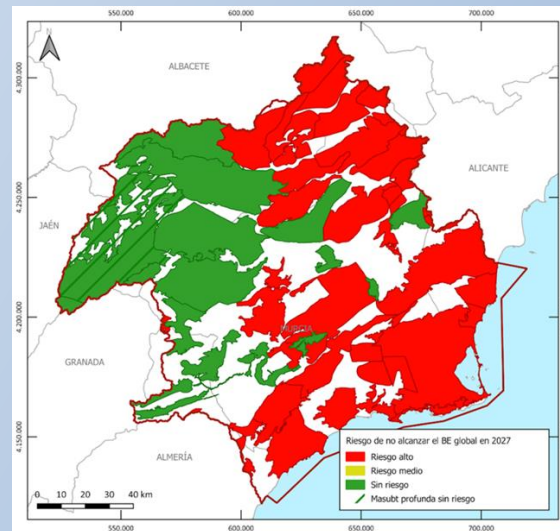
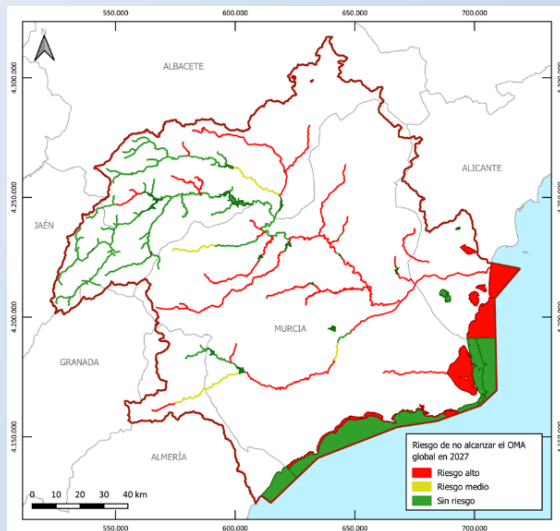
ESTUDIO GENERAL DE LA DEMARCACION-RIESGO

- Se estima el riesgo de no alcanzar OMA como combinación entre presiones e impactos por masa. Este riesgo implica que deben considerarse medidas en el PH del 4to ciclo.

Clasificación inicial de la presión (el peor entre presión y presión acumulada)	Impacto	Riesgo	Clasificación final de la presión
No significativa	Sin impacto	Sin riesgo	No significativa
No significativa	Probable	Riesgo medio	En estudio
No significativa	Comprobado	Riesgo alto	En estudio
Potencialmente significativa	Sin impacto	Riesgo medio	Potencialmente significativa
Potencialmente significativa	Probable	Riesgo alto	Significativa
Potencialmente significativa	Comprobado	Riesgo alto	Significativa

ESTUDIO GENERAL DE LA DEMARCACION-RIESGO

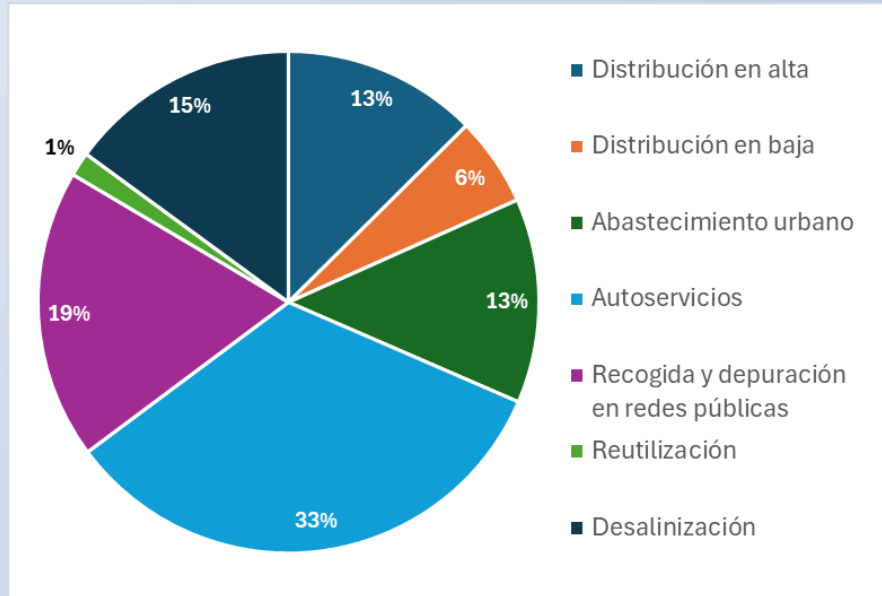
- 60 masas superficiales en riesgo de no alcanzar el buen estado global (53 en riesgo alto y 4 en riesgo medio)
- 43 masas de agua subterránea en riesgo de no alcanzar el buen estado global (todas en riesgo alto)



RECUPERACIÓN DE COSTES: RESULTADOS

- El coste total de los usos del agua en la DHS ha sido 1.063,91 M€

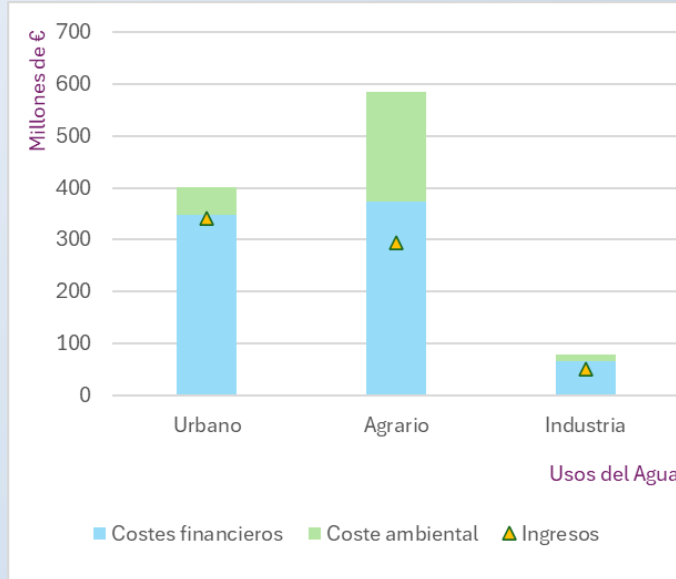
Distribución del coste de los servicios del agua



RECUPERACIÓN DE COSTES: RESULTADOS

- Grado RC del 65% de los costes totales
- Grado RC del 87,5% de los costes financieros (excluyendo cotes ambientales)

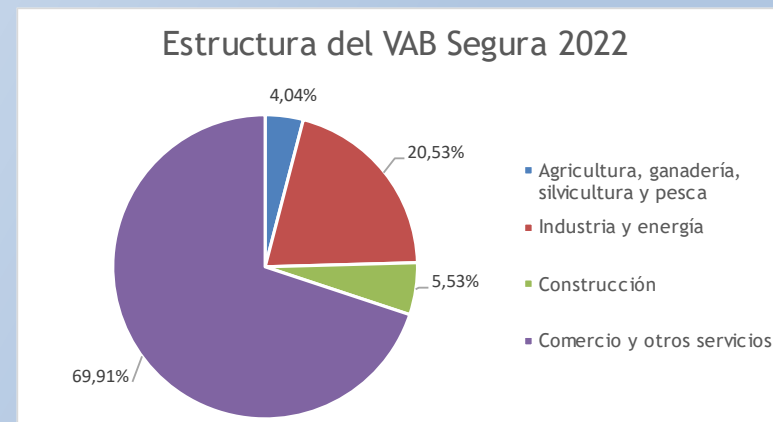
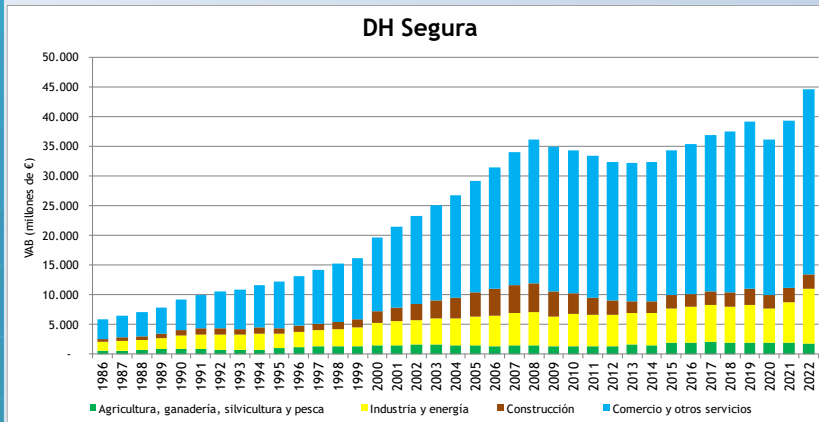
Coste de los usos del agua



Servicio	Uso del agua		Coste total de los servicios	Ingreso actualizado	% recuperación	
					DDII 4to ciclo	PH 2022/27
TOTALES: Ingresos por los servicios del agua procedentes de los distintos usos	T-1	Abastecimiento urbano	400,27	340,92	85%	80%
	T-2	Regadío/Ganadería/Acuicultura	585,14	294,57	50%	56%
	T-3.1	Industria	78,5	51,61	66%	58%
	T-3.2	Generación hidroeléctrica	0	0	sd	sd
TOTAL:			1063,91	687,1	65%	65%

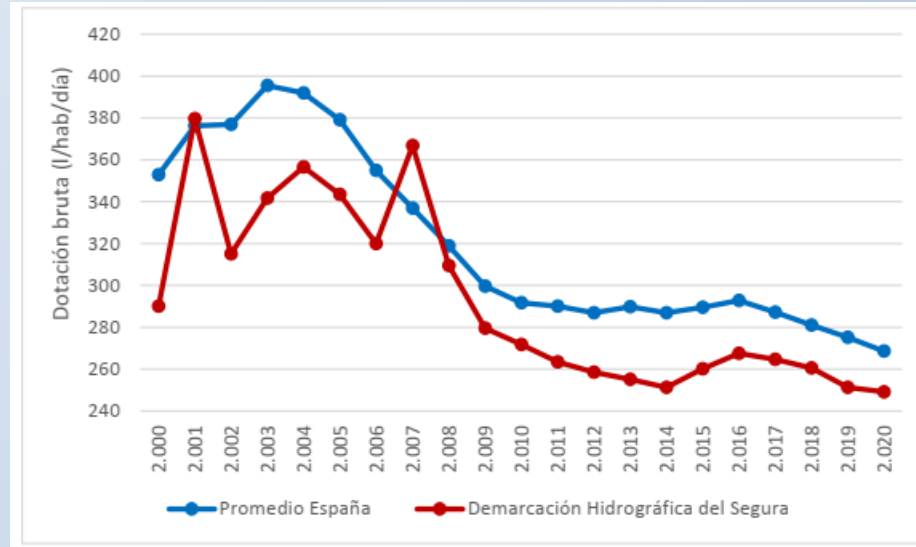
CARACTERIZACIÓN ECONÓMICA DE LOS USOS DEL AGUA

- 2,1 millones de habitantes.
- 3,63% PIB español y 4,43% población.
- Incremento de la aportación del sector servicios y disminución progresiva en la aportación del resto de los servicios en la estructura del VAB.



CARACTERIZACIÓN ECONÓMICA: USO URBANO

- Dotación bruta de suministro de uso urbano con valores cercanos a 250 l/hab/día, por debajo del conjunto de España (cerca de 270 l/hab/día)
- El precio promedio en España por estos servicios de abastecimiento y saneamiento (Tarifas 2022 AEAS) es de 2,13 €/m³, cifra inferior a la de esta demarcación hidrográfica, que se concreta en 2,97 €/m³.



GRACIAS POR SU ATENCIÓN

