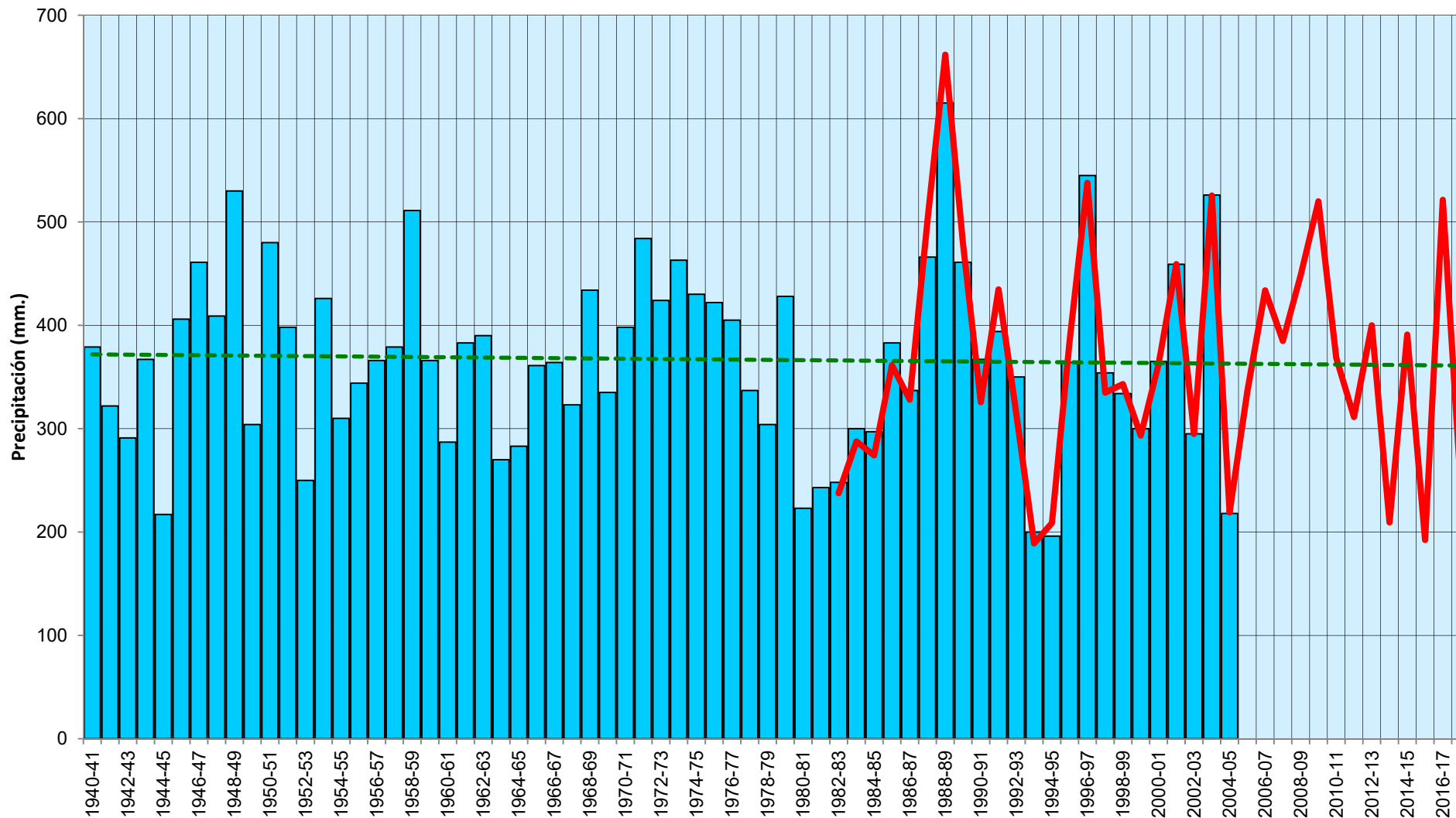


### Precipitación Media Anual Histórica en la Cuenca

Serie Plan Especial Sequía CHS    Media Aritmética Embalses (\*)    Línea de Tendencia



(\*) Estos datos se han obtenido por simple media aritmética de las precipitaciones registradas en los embalses de Valdeinfierno, Puentes, Alfonso XIII, Talave, La Cierva, Fuensanta, Anchuricas, Cenajo, Camarillas, Santomera y Argos