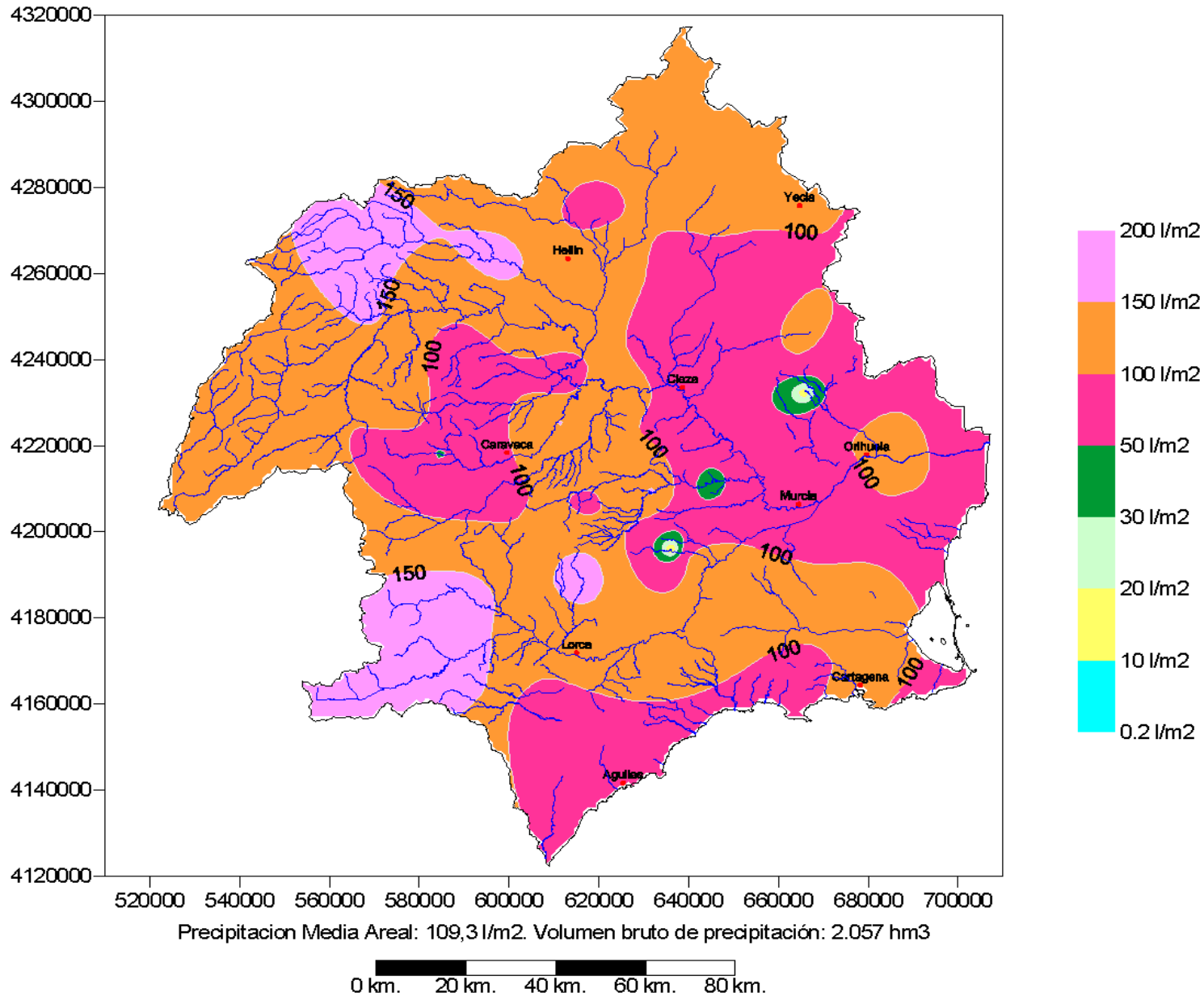




Distribución Espacial de la Precipitación Mensual (mm). (Acumulada de 01/09/1997 08:00 a 01/10/1997 08:00)

Pluviómetros Adoptados: SAIH. Metodo de interpolación: Kriging variograma lineal con Quadratic Drift.

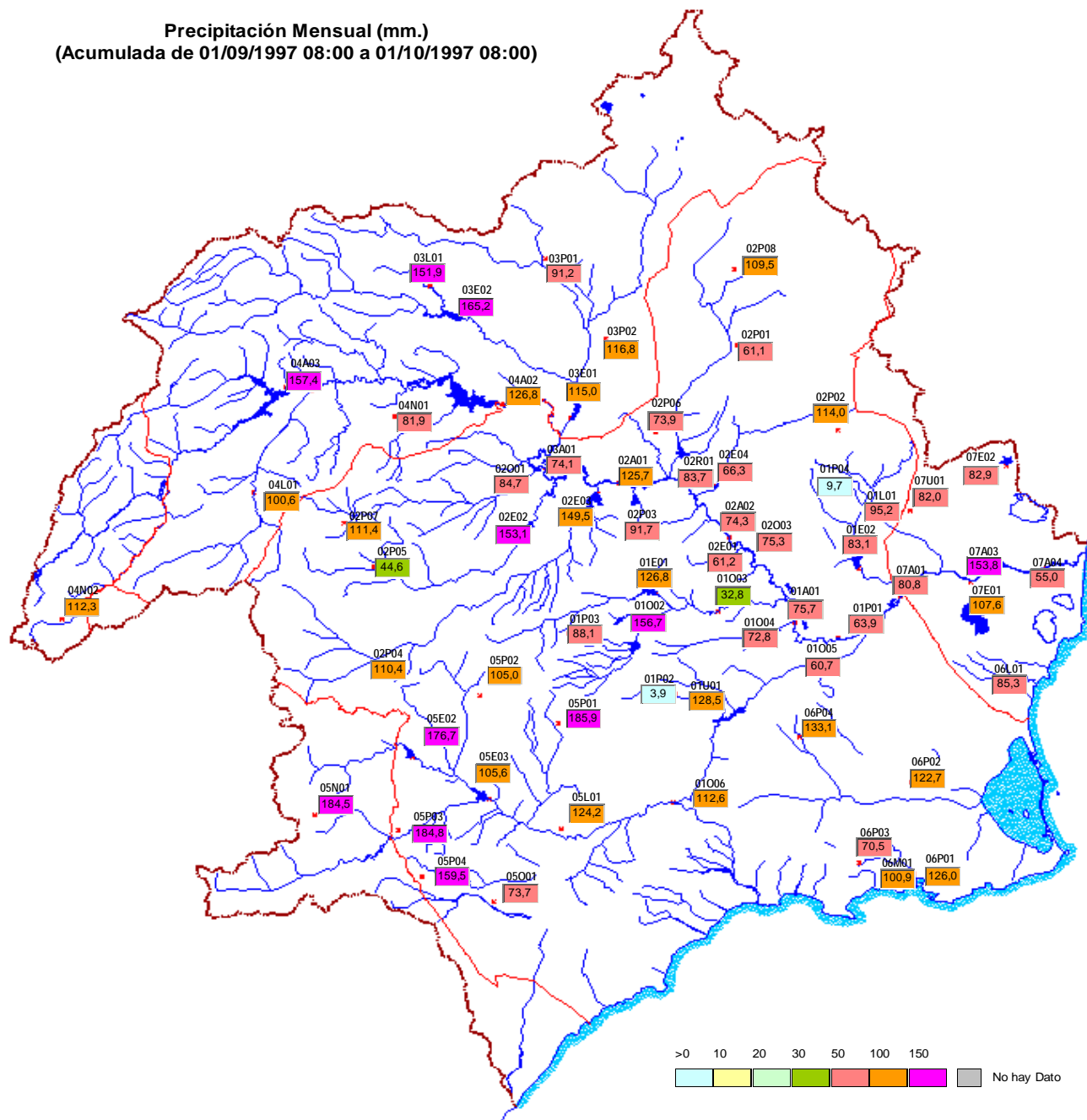
Resolución de la malla en metros = 1000





**Precipitación Mensual (mm.)**  
**(Acumulada de 01/09/1997 08:00 a 01/10/1997 08:00)**

- 01A01P01 Contraparada
- 01E01P01 Embalse de La Cierva
- 01E02P01 Embalse de Santomera
- 01L01P01 Cabecera Crevillente
- 01O02P01 Pliego
- 01O03P01 Mula
- 01O04P01 Rambla Salada
- 01O05P01 Reguerón -El Palmar-
- 01O06P01 Paretón
- 01P01P01 Murcia
- 01P02P01 Caserío Gevas
- 01P03P01 Pinar Hermoso
- 01P04P01 Baños de Fortuna
- 01U01P01 Alhama
- 02A01P01 Almadenes
- 02A02P01 Ojós
- 02E01P01 Embalse del Mayés
- 02E02P01 Embalse del Argos
- 02E03P01 Embalse de Alfonso XIII
- 02E04P01 Embalse del Moro
- 02O01P01 Moratalla
- 02O03P01 Tinajón
- 02P01P01 Jumilla
- 02P02P01 La Zarza
- 02P03P01 Las Caras
- 02P04P01 Tarragolla
- 02P05P01 Casas de Navarro
- 02P06P01 Venta del Olivo
- 02P07P01 Campo de San Juan
- 02P08P01 Casas de los Agüeros
- 02R01P01 Cieza
- 03A01P01 Calasparra
- 03E01P01 Embalse de Camarillas
- 03E02P01 Embalse de Talave
- 03L01P01 Cola A.T.S.
- 03P01P01 Tobarra
- 03P02P01 Minatada
- 04A02P01 Embalse del Cenajo
- 04A03P01 Embalse de Fuensanta
- 04L01P01 Canal Alto Taibilla
- 04N01N01 Férez
- 04N02N01 D. Domingo
- 05E02P01 Embalse de Valdeinfierno
- 05E03P01 Embalse de Puentes
- 05L01P01 Depuradora de Lorca
- 05N01N01 Maria
- 05O01P01 Puerto Lumbreras
- 05P01P01 Zarzadilla de Totana
- 05P02P01 D. Inés
- 05P03P01 Venta del Castillo
- 05P04P01 Rambla del Nogalte
- 06L01P01 C.P.C.C.
- 06M01P01 Rambla Benipila
- 06P01P01 Cartagena
- 06P02P01 Torre Pacheco
- 06P03P01 Perin
- 06P04P01 La Murta
- 07A01P01 Beniel
- 07A03P01 Jacarilla
- 07A04P01 Rojales
- 07E01P01 Embalse de la Pedrera
- 07E02P01 Embalse de Crevillente
- 07U01P01 Depuradora Torrealta



Datos Filtrados y Consolidados



Listado de la Precipitación Mensual (mm.)  
(Acumulada de 01/09/1997 08:00 a 01/10/1997 08:00)

I	Cabecera, Jaen y Albacete [Rio Segura y Rio Mundo]	01/09	02/09	03/09	04/09	05/09	06/09	07/09	08/09	09/09	10/09	11/09	12/09	13/09	14/09	15/09	16/09	17/09	18/09	19/09	20/09	21/09	22/09	23/09	24/09	25/09	26/09	27/09	28/09	29/09	30/09	A Origen			
<b>Ia Cabecera Rio Segura</b>																																			
1	J 04N02N01 D. Domingo	0.0	0.0	0.0	0.0	0.0	0.0	0.0	0.0	0.0	0.0	0.0	0.4	0.0	0.0	3.6	0.0	0.0	0.0	3.0	8.5	0.0	0.0	0.0	7.2	7.8	3.2	25.8	10.8	19.7	22.4	112.3			
2	AB 04A03P01 E. Fuensanta	0.0	0.0	0.0	0.0	0.0	0.0	0.0	0.0	0.0	0.0	0.0	0.0	0.0	0.0	0.7	0.0	0.0	0.0	0.0	0.0	0.0	0.0	0.0	7.7	0.2	0.0	38.7	21.0	57.0	32.1	157.4			
3	AB 04L01P01 Canal Alto Tabilla	0.0	0.0	0.0	0.0	0.0	0.0	0.0	0.0	0.0	0.0	0.0	0.0	0.0	0.0	0.0	0.0	0.0	0.0	0.0	0.0	0.0	0.0	0.0	0.0	0.0	0.0	0.0	0.0	55.0	27.4	18.2	100.6		
4	AB 04N01N01 Ferez	0.0	0.0	0.2	0.0	0.0	0.2	0.0	0.0	0.0	0.0	0.0	0.8	0.0	0.0	0.0	0.0	0.0	0.0	0.0	0.0	0.0	0.0	0.0	0.0	0.0	0.0	0.0	49.2	29.9	1.5	81.9			
5	AB 04A02P01 E. Cenajo	0.0	0.0	0.0	0.0	0.0	0.0	0.0	0.0	0.0	0.0	0.0	2.1	0.2	0.0	3.6	0.0	0.0	0.0	0.0	0.0	2.7	0.0	0.0	0.0	0.9	7.4	0.3	33.5	14.3	31.3	30.6	126.8		
<b>Ib Cabecera Rio Mundo</b>																																			
6	AB 03L01P01 Cols ATS	0.0	0.0	0.0	0.0	0.0	0.0	0.0	0.0	0.0	0.0	0.0	0.0	0.0	0.0	5.6	0.2	0.0	0.0	0.0	6.9	0.2	0.0	0.0	0.0	3.0	0.2	0.2	24.0	18.4	49.7	43.6	151.9		
7	AB 03E02P01 E. Talave	0.0	0.0	0.0	0.0	0.0	0.0	0.0	0.0	0.0	0.0	0.0	0.5	0.0	0.0	3.6	0.2	0.0	0.0	0.0	20.6	0.0	0.0	0.0	0.7	0.2	0.0	28.6	22.9	44.6	43.3	165.2			
8	AB 03P01P01 Tobarra	0.0	0.0	0.0	0.0	0.0	0.0	0.0	0.0	0.0	0.0	0.0	0.2	0.0	0.0	4.5	0.0	0.6	0.2	0.0	0.2	0.0	0.0	0.0	1.1	1.5	0.2	13.6	27.5	11.3	30.3	91.2			
9	AB 03P02P01 Minateda	0.0	0.0	0.0	0.0	0.0	0.0	0.0	0.0	0.0	0.0	0.0	0.2	0.0	0.0	24.2	0.0	0.0	0.0	0.0	1.5	0.0	0.0	0.0	0.6	0.2	0.0	29.6	30.2	4.9	25.3	116.8			
10	AB 03E01P01 E. Camarillas	1.6	0.0	0.0	0.0	0.0	0.0	0.0	0.0	0.0	0.0	0.0	0.6	0.0	0.0	13.8	0.0	0.2	0.0	0.0	7.1	0.0	0.0	0.0	0.8	0.4	0.2	24.8	26.3	39.1		115.0			
<b>II Murcia 1 de 5: Altiplano-Noreste, Noroeste y Rio Segura TA1</b>																																			
<b>Ila Altiplano - N. E.</b>																																			
11	MU 02P06P01 Casas de los Agüeros(Yecia)	0.0	0.0	0.0	0.0	0.0	0.0	0.0	0.0	0.0	0.0	0.0	0.2	0.0	0.0	9.6	0.2	0.2	0.0	0.0	0.0	0.0	0.0	0.0	0.0	0.0	0.0	0.2	56.4	0.0	42.6	109.5			
12	MU 02P01P01 Jumilla	0.0	0.0	0.0	0.0	0.0	0.0	0.0	0.0	0.0	0.0	0.0	0.0	0.0	0.0	19.4	0.2	4.9	0.0	0.0	2.5	0.4	0.0	0.0	0.0	0.4	0.0	1.2	11.4	2.2	18.6	61.1			
13	MU 02P02P01 La Zarza (Jumilla)	1.8	0.0	0.0	0.0	0.0	0.0	0.0	0.0	0.0	0.0	0.0	0.0	0.0	0.2	10.2	42.5	0.0	0.0	0.7	0.0	0.0	0.0	0.0	0.0	0.0	0.0	4.5	11.4	5.1	35.6	114.0			
14	MU 02E04P01 E. Moro	0.6	0.0	0.0	0.0	0.0	0.0	0.0	0.0	0.0	0.0	0.0	0.0	0.0	0.0	1.5	1.1	0.0	0.0	0.0	7.3	0.0	0.0	0.0	0.0	0.0	0.2	0.0	8.6	11.9	17.1	18.1	66.3		
<b>Iib Noroeste</b>																																			
15	MU 02P07P01 Campo San Juan	0.0	0.0	0.0	0.0	0.0	0.0	0.0	0.0	0.0	0.0	0.0	1.7	0.0	0.0	0.7	0.2	0.0	0.0	3.7	2.0	0.4	0.0	0.0	0.7	0.2	0.0	0.2	30.0	55.0	16.6	111.4			
16	MU 02P06P01 Casas de Navarro (Alto Argos)	0.2	0.0	0.0	0.0	0.0	0.0	0.0	0.0	0.0	0.0	0.0	0.9	0.0	3.2	9.6	0.2	0.0	0.0	17.0	10.2	0.2	0.0	0.0	0.0	2.0	1.2	0.0	0.0	0.0	0.0	0.0	44.6		
17	MU 02P04P01 Moratilla (Alto Quibar)	0.2	0.0	0.0	0.0	0.2	0.0	0.0	0.0	0.0	0.0	0.0	0.2	0.0	6.7	12.7	6.2	0.0	0.0	0.0	4.6	0.2	0.0	0.0	0.8	13.9	22.0	18.9	18.5	5.4	110.4				
18	MU 02C01P01 Moratilla (Bajo)	0.0	0.0	0.0	0.0	0.0	0.0	0.0	0.0	0.0	0.0	0.0	0.5	0.0	0.0	0.7	0.0	0.7	0.0	0.0	4.1	0.0	0.0	0.0	0.0	0.0	0.0	0.0	0.0	0.0	0.0	0.0	84.7		
19	MU 02E02P01 E. Argos	0.0	0.0	0.0	0.0	0.0	0.0	0.0	0.0	0.0	0.0	0.0	1.1	0.2	0.0	17.5	0.2	0.0	0.0	0.0	2.5	0.0	0.0	0.0	0.9	4.1	0.2	18.9	39.5	59.7	17.1	153.1			
20	MU 02E03P01 E. Alfonso XIII	0.0	0.0	0.0	0.0	0.0	0.0	0.0	0.0	0.0	0.0	0.0	0.3	0.0	0.0	45.6	0.0	0.0	0.0	0.0	10.1	0.0	0.0	0.0	0.8	1.3	0.0	17.9	35.5	26.9	11.1	149.5			
<b>Iic Rio Segura TA1</b>																																			
21	MU 03A01P01 Calasparra	0.0	0.0	0.0	0.0	0.0	0.0	0.0	0.0	0.0	0.0	0.0	0.0	0.0	0.0	0.0	0.0	0.0	0.0	0.0	0.0	0.0	0.0	0.0	0.0	0.0	0.0	0.0	28.8	34.1	11.1	74.0			
22	MU 02A01P01 Almadenes	0.2	0.0	0.0	0.0	0.0	0.0	0.0	0.0	0.0	0.0	0.0	0.0	0.0	0.0	29.6	0.2	0.0	0.0	0.0	3.8	0.0	0.0	0.0	0.2	0.6	0.0	16.1	35.9	26.3	12.9	125.7			
23	MU 02P06P01 Venta del Olivo	0.0	0.0	0.0	0.0	0.0	0.0	0.0	0.0	0.0	0.0	0.0	0.0	0.0	0.0	1.7	0.0	0.0	0.0	0.0	1.0	0.0	0.0	0.0	0.2	0.0	0.0	11.1	24.2	10.2	25.4	73.9			
24	MU 02R01P01 Cieza	0.2	0.0	0.0	0.0	0.0	0.0	0.0	0.0	0.0	0.0	0.0	0.2	0.0	0.0	2.3	0.0	0.0	0.0	0.0	4.9	0.2	0.0	0.0	0.0	0.0	0.0	19.2	20.9	15.4	20.5	85.7			
25	MU 02P03P01 Las Caras	0.0	0.0	0.0	0.0	0.0	0.0	0.0	0.0	0.0	0.0	0.0	0.0	0.0	0.0	0.9	0.9	0.5	0.2	0.2	0.2	0.0	0.0	0.0	0.0	0.0	0.0	0.0	0.0	0.0	0.0	0.0	91.7		
26	MU 02A02P01 E. Ojós	0.7	0.0	0.0	0.0	0.0	0.0	0.0	0.0	0.0	0.0	0.0	0.0	0.0	0.0	0.7	12.4	0.0	0.0	0.0	2.7	0.0	0.0	0.0	0.0	0.0	1.1	0.2	13.3	9.7	26.5	7.1	74.3		
<b>III Murcia 2 de 5: [Rios Pliego y Mula, Rbla Salada y TA2]</b>																																			
<b>Iia R. Pliego, Mula y Rbla Salada</b>																																			
27	MU 01O02P01 E. Pliego	0.4	0.0	0.0	0.0	0.0	0.8	0.8	0.0	0.0	0.0	0.0	0.0	0.0	0.0	15.7	11.8	0.2	0.0	0.0	8.2	0.0	0.0	0.0	0.0	0.0	6.6	0.2	37.3	27.6	20.8	26.4	156.7		
28	MU 01P03P01 Pinar Hermoso (Alto Mula)	0.2	0.0	0.0	0.0	0.0	0.0	0.0	0.0	0.0	0.0	0.0	0.2	0.0	0.0	0.6	0.2	0.0	0.0	0.0	0.0	0.0	0.0	0.0	0.0	0.0	0.0	0.0	0.0	0.0	0.0	0.0	88.1		
29	MU 01E01P01 La Cierba	0.0	0.0	0.0	0.0	0.0	0.0	0.0	0.0	0.0	0.0	0.0	0.5	0.0	0.0	1.9	0.0	0.0	0.0	0.0	0.6	0.0	0.0	0.0	0.0	0.0	0.0	0.0	4.9	0.2	22.1	47.0	45.9	7.5	126.8
30	MU 01O03P01 Rio Mula	0.0	0.0	0.0	0.0	0.0	0.0	0.0	0.0	0.0	0.0	0.0	0.0	0.0	0.0	0.0	0.0	0.6	0.0	0.0	0.0	0.0	0.0	0.0	0.0	0.0	0.0	0.0	0.0	0.0	0.0	0.0	32.8		
31	MU 01O04P01 Ramba Salada	0.9	0.0	0.0	0.0	0.0	0.0	0.2	0.0	0.0	0.0	0.3	0.0	0.0	0.0	0.2	0.0	0.0	0.0	0.0	4.1	0.0	0.0	0.0	0.3	0.9	0.0	7.9	18.9	33.9	5.2	72.8			
<b>Iiib TA2</b>																																			
32	MU 02O03P01 Tinajón	0.0	0.0	0.0	0.0	0.0	0.0	0.0	0.0	0.0	0.0	0.0	0.2	0.0	0.0	0.2	0.6	0.0	0.0	0.0	5.1	0.2	0.0	0.0	0.0	0.6	0.0	6.7	18.8	33.5	9.5	75.3			
33	MU 02E01P01 E. El Mayés	0.0	0.0	0.0	0.0	0.0	0.0	0.0	0.0	0.0	0.0	0.0	0.0	0.0	0.4	0.2	0.0	1.2	0.0	3.8	0.0	0.0	0.0	0.0	0.0	0.0	0.0	5.6	10.6	18.4	18.9	61.2			
34	MU 01A01P01 Contraparada	0.9	0.0	0.0	0.0	0.0	0.0	0.0	0.0	0.0	0.0	0.0	0.0	0.0	0.0	0.2	0.2	0.0	0.0	0.0	5.5	0.2	0.0	0.0	0.2	0.3	0.0	8.4	21.2	33.3	5.5	75.7			
<b>IV Murcia 3 de 5: [Rio Segura, Vega Media]</b>																																			
35	MU 01P01P01 Murcia	1.5	0.0	0.0	0.0	0.0	0.0	0.0	0.0	0.0	0.0	0.0	0.0	0.0	0.0	0.0	0.0	0.0	0.0	0.0	1.9	0.0	0.0	0.0	0.2	0.4	0.0	5.5	12.9	36.7	4.9	63.9			
36	MU 01E02P01 E. Santomera	0.3	0.0	0.0	0.0	0.0	0.0	0.0	0.0	0.0	0.0	0.0	0.0	0.0	0.0	0.0	0.0	0.0	0.0	0.0	0.3	0.0	0.0	0.0	0.0	0.0	0.0	9.2	11.3	51.2	10.7	83.1			
37	MU 07A01P01 Beniel	3.3	0.0	0.0	0.0	0.0	0.0	0.0	0.0	0.0	0.0	0.0	0.0	0.0	0.0	0.0	0.0	0.0	0.0	0.0	5.1	0.0	0.0	0.0	0.2	0.2	0.0	4.5	8.8	57.5	1.2	80.8			
38	MU 01L01P01 Cabec. Canal de Crevillente	0.3	0.0	0.0	0.0	0.0	0.0	0.0	0.0	0.0	0.0	0.0	0.0	0.0	0.0	0.0	0.0	0.0	0.0	0.0	2.8	0.0	0.0	0.0	0.0	0.0	0.0	17.1	7.2	49.1	18.6	95.2			
<b>V Murcia 4 de 5 y Almería: [Alto, Medio y Bajo Guadalentín]</b>																																			
<b>Va Alto Guadalentín</b>																																			
39	AL 05N01N01 Maria	0.9	0.0	0.0	0.0	0.0	0.0	0.0	0.0	0.0	0.0	0.0	2.2	0.0	0.0	3.4	0.0	0.0	0.0	0.4</															