



Distribución Espacial de la Precipitación Anual (mm). (Acumulada de 01/10/1997 08:00 a 06/10/1997 08:00)

Pluviómetros Adoptados: SAIH. Metodo de interpolación: Kriging variograma lineal con Quadratic Drift.

Resolución de la malla en metros = 1000

4320000

4300000

4280000

4260000

4240000

4220000

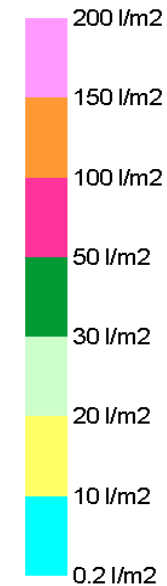
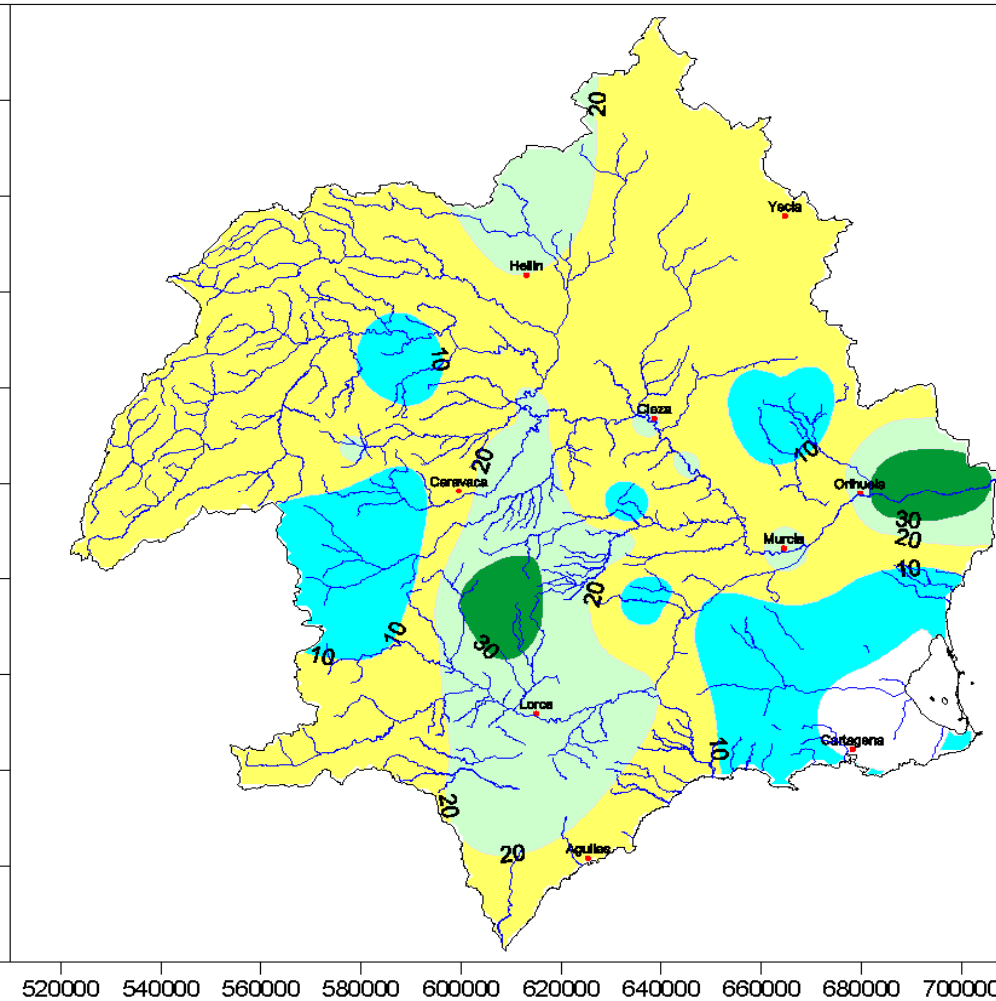
4200000

4180000

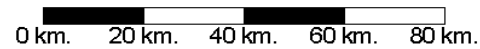
4160000

4140000

4120000



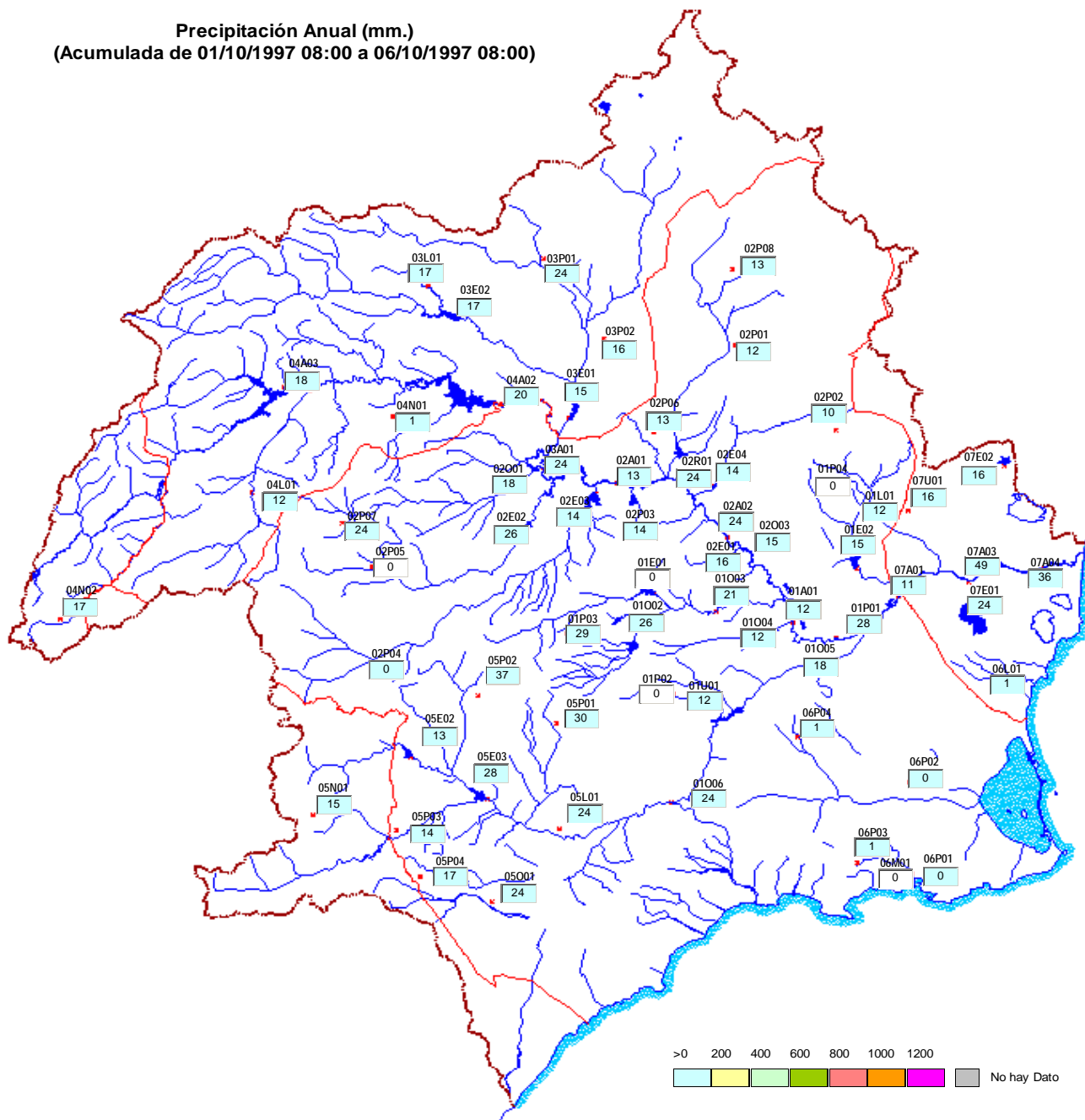
Precipitación Media Areal: 15,5 l/m2. Volumen bruto de precipitación: 292 hm3





Precipitación Anual (mm.)
(Acumulada de 01/10/1997 08:00 a 06/10/1997 08:00)

- 01A01P01 Contraparada
- 01E01P01 Embalse de La Cierva
- 01E02P01 Embalse de Santomera
- 01L01P01 Cabecera Crevillente
- 01O02P01 Pliego
- 01O03P01 Mula
- 01O04P01 Rambla Salada
- 01O05P01 Reguerón -El Palmar-
- 01O06P01 Paretón
- 01P01P01 Murcia
- 01P02P01 Caserío Gevas
- 01P03P01 Pinar Hermoso
- 01P04P01 Baños de Fortuna
- 01U01P01 Alhama
- 02A01P01 Almadenes
- 02A02P01 Ojós
- 02E01P01 Embalse del Mayés
- 02E02P01 Embalse del Argos
- 02E03P01 Embalse de Alfonso XIII
- 02E04P01 Embalse del Moro
- 02O01P01 Moratalla
- 02O03P01 Tinajón
- 02P01P01 Jumilla
- 02P02P01 La Zarza
- 02P03P01 Las Caras
- 02P04P01 Tarragolla
- 02P05P01 Casas de Navarro
- 02P06P01 Venta del Olivo
- 02P07P01 Campo de San Juan
- 02P08P01 Casas de los Agüeros
- 02R01P01 Cieza
- 03A01P01 Calasparra
- 03E01P01 Embalse de Camarillas
- 03E02P01 Embalse de Talave
- 03L01P01 Cola A.T.S.
- 03P01P01 Tobarra
- 03P02P01 Minatada
- 04A02P01 Embalse del Cenajo
- 04A03P01 Embalse de Fuensanta
- 04L01P01 Canal Alto Taibilla
- 04N01N01 Férrez
- 04N02N01 D. Domingo
- 05E02P01 Embalse de Valdeinfierno
- 05E03P01 Embalse de Puentes
- 05L01P01 Depuradora de Lorca
- 05N01N01 Maria
- 05O01P01 Puerto Lumbreras
- 05P01P01 Zarzadilla de Totana
- 05P02P01 D. Inés
- 05P03P01 Venta del Castillo
- 05P04P01 Rambla del Nogalte
- 06L01P01 C.P.C.C.
- 06M01P01 Rambla Benipila
- 06P01P01 Cartagena
- 06P02P01 Torre Pacheco
- 06P03P01 Perin
- 06P04P01 La Murta
- 07A01P01 Beniel
- 07A03P01 Jacarilla
- 07A04P01 Rojales
- 07E01P01 Embalse de la Pedrera
- 07E02P01 Embalse de Crevillente
- 07U01P01 Depuradora Torrealta





Listado de la Precipitación Anual (mm.)
(Acumulada de 01/10/1997 08:00 a 06/10/1997 08:00)

I	Cabecera, Jaen y Albacete [Río Segura y Río Mundo]			oct	nov	dic	ene	feb	mar	abr	may	jun	jul	ago	sep	A Origen
Ia Cabecera Río Segura																
1	J	04N02N01	D. Domingo	17,3												17,3
2	AB	04A03P01	E. Fuensanta	17,9												17,9
3	AB	04L01P01	Canal Alto Taibilla	12,0												12,0
4	AB	04N01N01	Ferez	0,7												0,7
5	AB	04A02P01	E. Cenajo	20,3												20,3
Ib Cabecera Río Mundo																
6	AB	03L01P01	Cola ATS	16,8												16,8
7	AB	03E02P01	E. Talave	17,0												17,0
8	AB	03P01P01	Tobarra	23,9												23,9
9	AB	03P02P01	Minateda	15,7												15,7
10	AB	03E01P01	E. Camarillas	15,3												15,3
II Murcia 1 de 5: Altiplano-Noreste, Noroeste y Río Segura TA1																
Ila Altiplano - N. E.																
11	MU	02P08P01	Casas de los Agueros(Yecla)	13,4												13,4
12	MU	02P01P01	Jumilla	11,7												11,7
13	MU	02P02P01	La Zarza (Jumilla)	10,5												10,5
14	MU	02E04P01	E. Moro	13,8												13,8
Ilb Noroeste																
15	MU	02P07P01	Campo San Juan	23,9												23,9
16	MU	02P05P01	Casas de Navarro (Alto Argos)	0,0												0,0
17	MU	02P04P01	Tarragona (Alto Quipar)	0,2												0,2
18	MU	02O01P01	Moratalla (Bajo)	18,2												18,2
19	MU	02E02P01	E. Argos	25,7												25,7
20	MU	02E03P01	E. Alfonso XIII	14,3												14,3
Ilc Río Segura TA1																
21	MU	03A01P01	Calasparra	23,9												23,9
22	MU	02A01P01	Almadenes	13,2												13,2
23	MU	02P06P01	Venta del Olivo	13,3												13,3
24	MU	02R01P01	Cieza	23,9												23,9
25	MU	02P03P01	Las Caras	14,2												14,2
26	MU	02A02P01	E Ojós	23,6												23,6
III Murcia 2 de 5: [Ríos Pliego y Mula, Rbla Salada y TA2]																
Illa R. Pliego, Mula y Rbla Salada																
27	MU	01O02P01	E. Pliego	26,0												26,0
28	MU	01P03P01	Pinar Hermoso (Alto Mula)	28,7												28,7
29	MU	01E01P01	E. La Cierva	0,0												0,0
30	MU	01O03P01	Río Mula	20,7												20,7
31	MU	01O04P01	Rambla Salada	11,7												11,7
Illb TA2																
32	MU	02O03P01	Tinajón	14,5												14,5
33	MU	02E01P01	E. El Mayés	15,7												15,7
34	MU	01A01P01	Contraparada	12,1												12,1
IV Murcia 3 de 5: [Río Segura, Vega Media]																
35	MU	01P01P01	Murcia	27,8												27,8
36	MU	01E02P01	E. Santomera	14,9												14,9
37	MU	07A01P01	Beniel	10,6												10,6
38	MU	01L01P01	Cabec. Canal de Crevillente	12,4												12,4
V Murcia 4 de 5 y Almería: [Alto, Medio y Bajo Guadalentín]																
Va Alto Guadalentín																
39	AL	05N01N01	María	14,7												14,7
40	MU	05E02P01	E. Valdeinfierno	13,1												13,1
41	MU	05P03P01	Venta del Castillo	13,9												13,9
42	MU	05E03P01	E. Puentes	27,8												27,8
43	MU	05P02P01	Dª Inés	36,8												36,8
Vb Medio Guadalentín																
44	MU	05P04P01	Rbla de Nogalte	17,0												17,0
45	MU	05P01P01	Zaradilla de Totana	30,1												30,1
46	MU	05O01P01	Puerto Lumbreras	23,7												23,7
47	MU	05L01P01	Lorca	24,4												24,4
48	MU	01O06P01	Pareton de Totana	23,7												23,7
Vc Bajo Guadalentín																
49	MU	01P02P01	Caserío de Gevas	0,0												0,0
50	MU	01U01P01	Alhama	12,3												12,3
51	MU	01O05P01	El Palmar	18,3												18,3
VI Murcia 5 de 5: [Rbla del Albuñón y Ramblas Costeras]																
Vla Rbla del Albuñón																
52	MU	06P04P01	La Murta	1,0												1,0
53	MU	06P02P01	Torre Pacheco	0,2												0,2
Vlb Ramblas Costeras Norte																
54	A	06L01P01	CPCC	1,0												1,0
Vlc Ramblas Costeras Sur																
55	MU	06P03P01	Perín	0,9												0,9
56	MU	06M01P01	Rbla de Benipila	0,0												0,0
57	MU	06P01P01	Cartagena	0,4												0,4
VII Alicante - Tramo Bajo rio Segura																
58	MU	01P04P01	Baños de Fortuna	0,0												0,0
59	A	07A03P01	Jacarilla	48,6												48,6
60	A	07E02P01	Crevillente	15,9												15,9
61	A	07U01P01	Depuradora de Torrealta	15,7												15,7
62	A	07E01P01	E. La Pedrera	24,5												24,5
63	A	07A04P01	Rojales	36,2												36,2
a. Máxima				48,6	0,0	0,0	0,0	0,0	0,0	0,0	0,0	0,0	0,0	0,0	0,0	48,6
b. Mínima				0,0	0,0	0,0	0,0	0,0	0,0	0,0	0,0	0,0	0,0	0,0	0,0	0,0
c. Suma				996	0	0	0	0	0	0	0	0	0	0	0	996
d. Nº Pluv. >0				58	0	0	0	0	0	0	0	0	0	0	0	58
e. Media (c/d)				17,2	0,0	0,0	0,0	0,0	0,0	0,0	0,0	0,0	0,0	0,0	0,0	17,2

