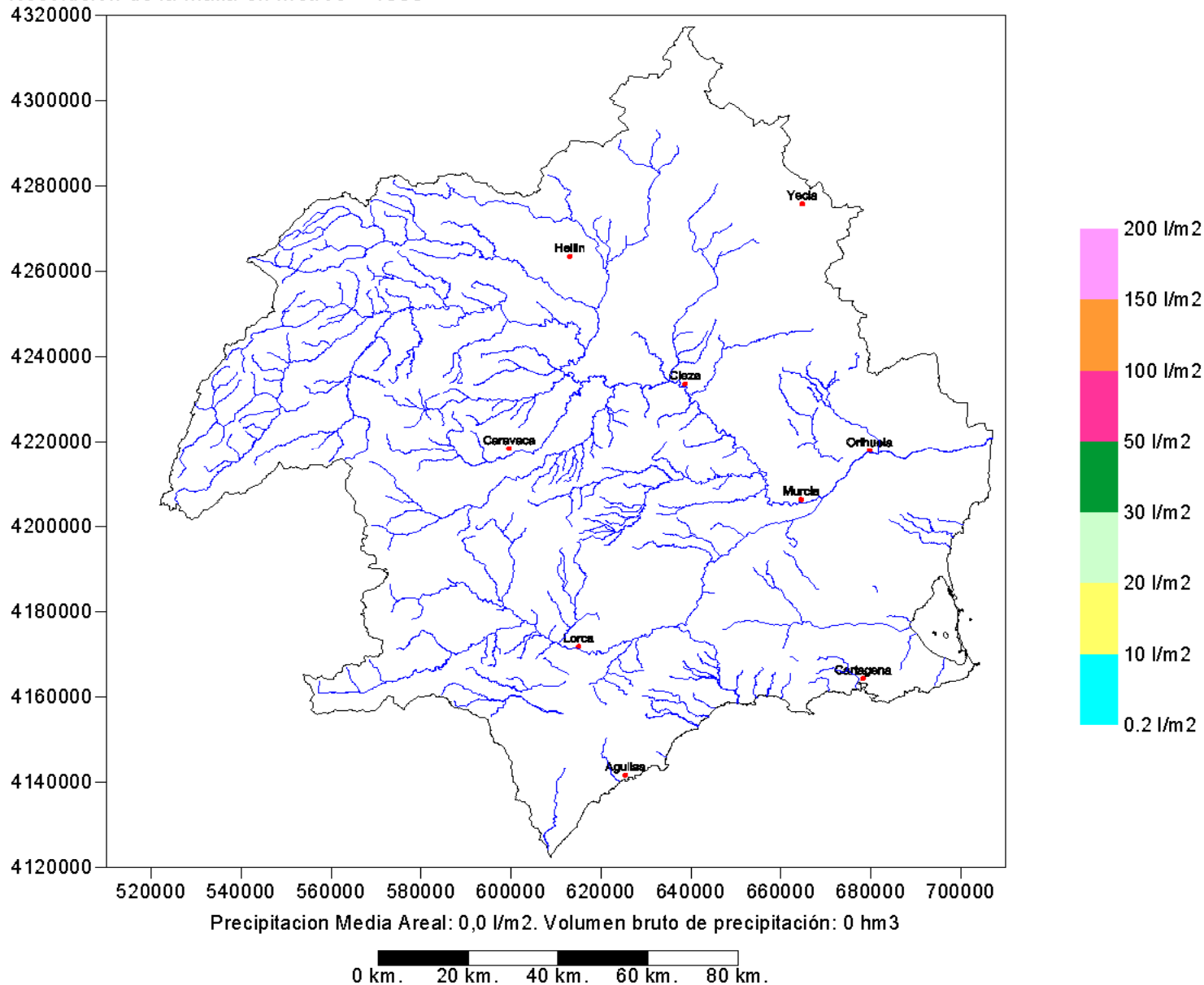




Distribución Espacial de la Precipitación Diaria (mm). (Acumulada de 03/10/1997 08:00 a 04/10/1997 08:00)

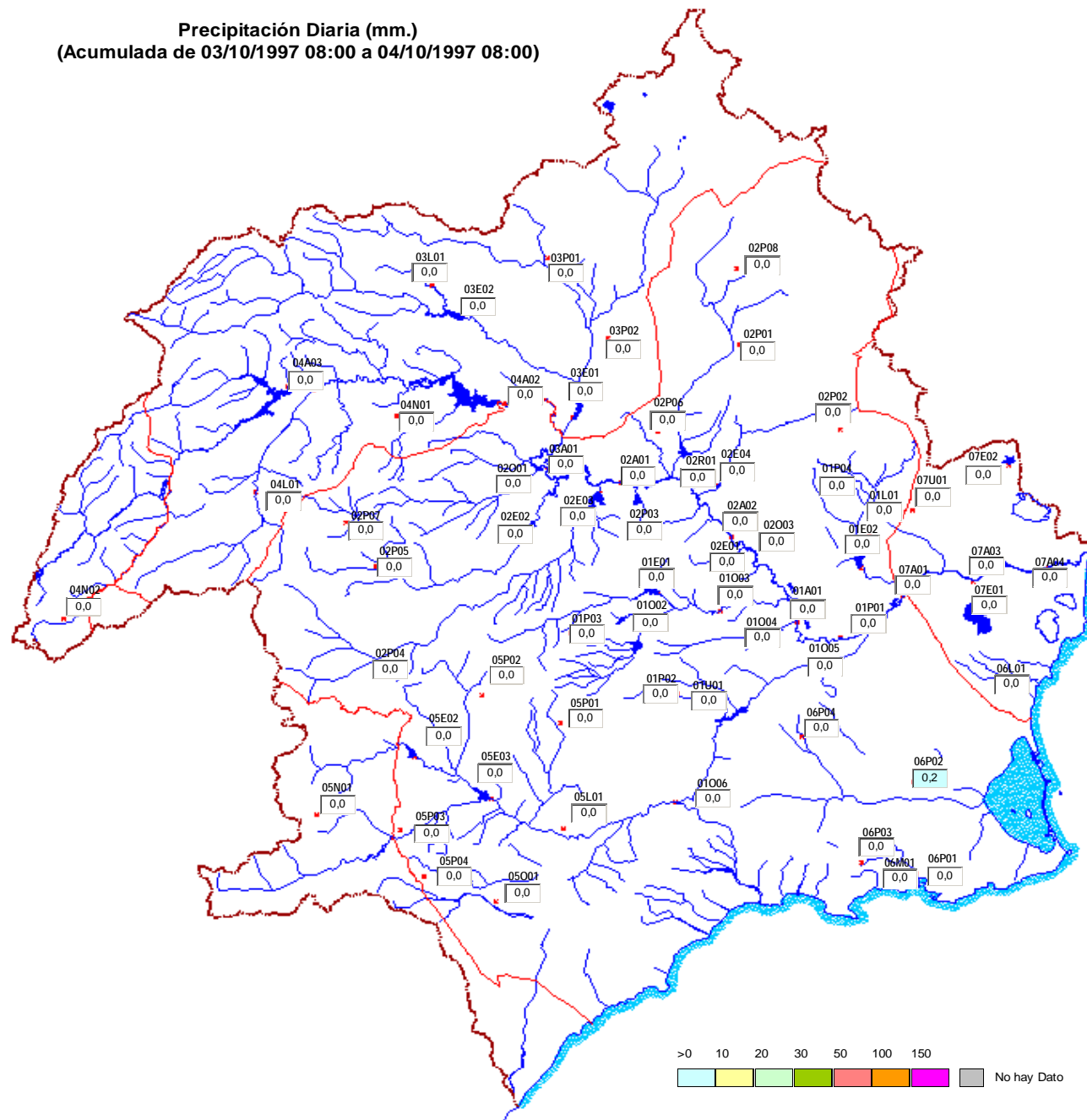
Pluviómetros Adoptados: SAIH. Metodo de interpolación: Kriging variograma lineal con Quadratic Drift.

Resolución de la malla en metros = 1000





Precipitación Diaria (mm.)
(Acumulada de 03/10/1997 08:00 a 04/10/1997 08:00)



- 01A01P01 Contraparada
- 01E01P01 Embalse de La Cierva
- 01E02P01 Embalse de Santomera
- 01L01P01 Cabecera Crevillente
- 01O02P01 Pliego
- 01O03P01 Mula
- 01O04P01 Rambla Salada
- 01O05P01 Reguerón -El Palmar-
- 01O06P01 Paretón
- 01P01P01 Murcia
- 01P02P01 Caserío Gevas
- 01P03P01 Pinar Hermoso
- 01P04P01 Baños de Fortuna
- 01U01P01 Alhama
- 02A01P01 Almadenes
- 02A02P01 Ojós
- 02E01P01 Embalse del Mayés
- 02E02P01 Embalse del Argos
- 02E03P01 Embalse de Alfonso XIII
- 02E04P01 Embalse del Moro
- 02O01P01 Moratalla
- 02O03P01 Tinajón
- 02P01P01 Jumilla
- 02P02P01 La Zarza
- 02P03P01 Las Caras
- 02P04P01 Tarragolla
- 02P05P01 Casas de Navarro
- 02P06P01 Venta del Olivo
- 02P07P01 Campo de San Juan
- 02P08P01 Casas de los Agüeros
- 02R01P01 Cieza
- 03A01P01 Calasparra
- 03E01P01 Embalse de Camarillas
- 03E02P01 Embalse de Talave
- 03L01P01 Cola A.T.S.
- 03P01P01 Tobarra
- 03P02P01 Minatada
- 04A02P01 Embalse del Cenajo
- 04A03P01 Embalse de Fuensanta
- 04L01P01 Canal Alto Taibilla
- 04N01N01 Férez
- 04N02N01 D. Domingo
- 05E02P01 Embalse de Valdeinfierno
- 05E03P01 Embalse de Puentes
- 05L01P01 Depuradora de Lorca
- 05N01N01 Maria
- 05O01P01 Puerto Lumbreras
- 05P01P01 Zarzadilla de Totana
- 05P02P01 D. Inés
- 05P03P01 Venta del Castillo
- 05P04P01 Rambla del Nogalte
- 06L01P01 C.P.C.C.
- 06M01P01 Rambla Benipila
- 06P01P01 Cartagena
- 06P02P01 Torre Pacheco
- 06P03P01 Perin
- 06P04P01 La Murta
- 07A01P01 Beniel
- 07A03P01 Jacarilla
- 07A04P01 Rojales
- 07E01P01 Embalse de la Pedrera
- 07E02P01 Embalse de Crevillente
- 07U01P01 Depuradora Torrealta

Datos Filtrados y Consolidados

