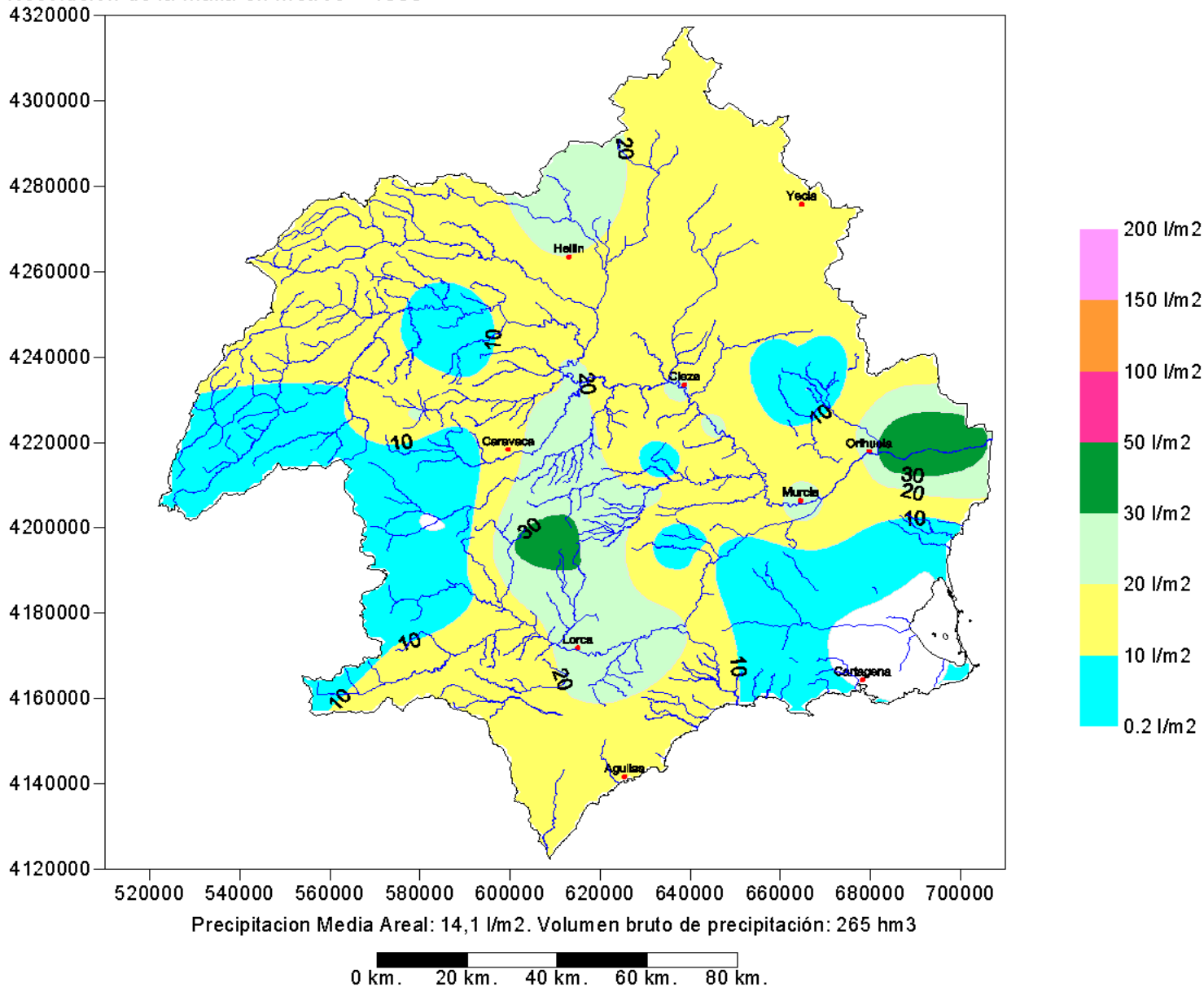




Distribución Espacial de la Precipitación Diaria (mm). (Acumulada de 05/10/1997 08:00 a 06/10/1997 08:00)

Pluviómetros Adoptados: SAIH. Metodo de interpolación: Kriging variograma lineal con Quadratic Drift.

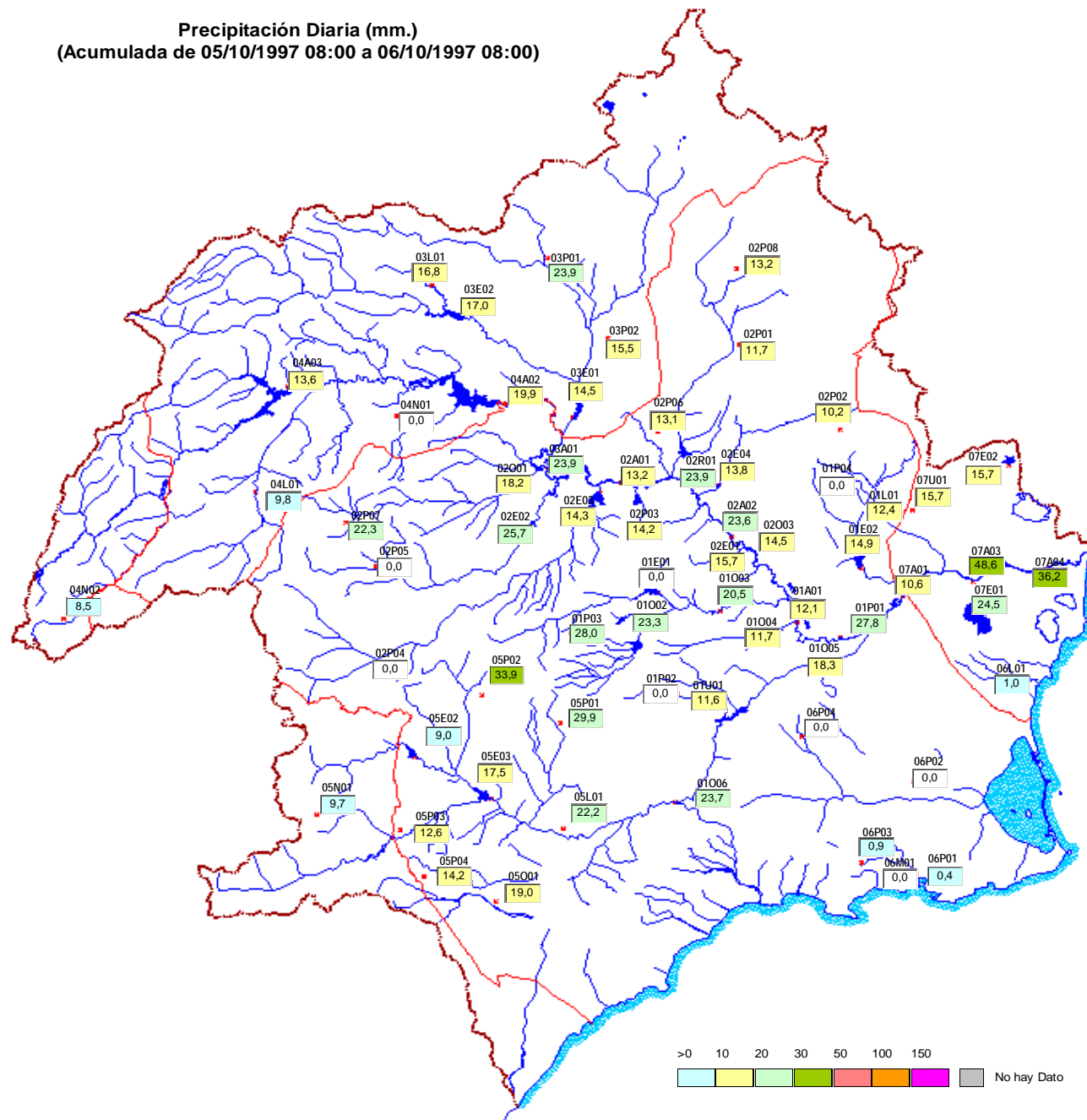
Resolución de la malla en metros = 1000





Precipitación Diaria (mm.)
(Acumulada de 05/10/1997 08:00 a 06/10/1997 08:00)

- 01A01P01 Contraparada
- 01E01P01 Embalse de La Cierva
- 01E02P01 Embalse de Santomera
- 01L01P01 Cabecera Crevillente
- 01O02P01 Pliego
- 01O03P01 Mula
- 01O04P01 Rambla Salada
- 01O05P01 Reguerón -El Palmar-
- 01O06P01 Paretón
- 01P01P01 Murcia
- 01P02P01 Caserío Gevas
- 01P03P01 Pinar Hermoso
- 01P04P01 Baños de Fortuna
- 01U01P01 Alhama
- 02A01P01 Almadenes
- 02A02P01 Ojós
- 02E01P01 Embalse del Mayés
- 02E02P01 Embalse del Argos
- 02E03P01 Embalse de Alfonso XIII
- 02E04P01 Embalse del Moro
- 02O01P01 Moratalla
- 02O03P01 Tinajón
- 02P01P01 Jumilla
- 02P02P01 La Zarza
- 02P03P01 Las Caras
- 02P04P01 Tarragolla
- 02P05P01 Casas de Navarro
- 02P06P01 Venta del Olivo
- 02P07P01 Campo de San Juan
- 02P08P01 Casas de los Agüeros
- 02R01P01 Cieza
- 03A01P01 Calasparra
- 03E01P01 Embalse de Camarillas
- 03E02P01 Embalse de Talave
- 03L01P01 Cola A.T.S.
- 03P01P01 Tobarra
- 03P02P01 Minatada
- 04A02P01 Embalse del Cenajo
- 04A03P01 Embalse de Fuensanta
- 04L01P01 Canal Alto Taibilla
- 04N01N01 Férez
- 04N02N01 D. Domingo
- 05E02P01 Embalse de Valdeinfierno
- 05E03P01 Embalse de Puentes
- 05L01P01 Depuradora de Lorca
- 05N01N01 Maria
- 05O01P01 Puerto Lumbreras
- 05P01P01 Zarzadilla de Totana
- 05P02P01 D. Inés
- 05P03P01 Venta del Castillo
- 05P04P01 Rambla del Nogalte
- 06L01P01 C.P.C.C.
- 06M01P01 Rambla Benipila
- 06P01P01 Cartagena
- 06P02P01 Torre Pacheco
- 06P03P01 Perin
- 06P04P01 La Murta
- 07A01P01 Beniel
- 07A03P01 Jacarilla
- 07A04P01 Rojales
- 07E01P01 Embalse de la Pedrera
- 07E02P01 Embalse de Crevillente
- 07U01P01 Depuradora Torrealta





Listado de la Precipitación Diaria (mm.)
(Acumulada de 05/10/1997 08:00 a 06/10/1997 08:00)

I	Cabecera, Jaen y Albacete [Río Segura y Río Mundo]	08-09	09-10	10-11	11-12	12-13	13-14	14-15	15-16	16-17	17-18	18-19	19-20	20-21	21-22	22-23	23-00	00-01	01-02	02-03	03-04	04-05	05-06	06-07	07-08	A Origen	
Ia Cabecera Río Segura																											
1	J 04N02N01 D. Domingo						1,7	5,5	1,3																	8,5	
2	AB 04A03P01 E. Fuensanta	1,6		0,2				1,6	3,4	5,0	1,8															13,6	
3	AB 04L01P01 Canal Alto Taibilla	0,6					0,2	0,9	3,4	4,1	0,6															9,8	
4	AB 04N01N01 Ferez																									0,0	
5	AB 04A02P01 E. Cenajo	2,4	4,6	1,5	0,7				3,3	5,7	1,7															19,9	
Ib Cabecera Río Mundo																											
6	AB 03L01P01 Cola ATS	0,2	1,7	1,5	0,4	0,2			0,2	8,9	3,7															16,8	
7	AB 03E02P01 E. Talave	0,7	2,5	3,4	0,4	0,2			0,5	6,4	2,8	0,2														17,0	
8	AB 03P01P01 Tobarra					4,7	0,2		0,2	16,4	2,3															23,9	
9	AB 03P02P01 Minateda				0,6	0,9			3,2	9,6	1,3															15,5	
10	AB 03E01P01 E. Camarillas			1,2	1,2			0,2	8,1	3,1	0,4								0,2							14,5	
II Murcia 1 de 5: Altiplano-Noreste, Noroeste y Río Segura TA1																											
Ila Altiplano - N. E.																											
11	MU 02P08P01 Casas de los Agueros(Yecla)				3,9	1,0				8,3																13,2	
12	MU 02P01P01 Jumilla				2,7	0,6			1,0	7,0	0,4															11,7	
13	MU 02P02P01 La Zarza (Jumilla)			2,9						7,1	0,2															10,2	
14	MU 02E04P01 E. Moro			0,6	0,9	0,2		0,2	0,7	11,2																13,8	
Iib Noroeste																											
15	MU 02P07P01 Campo San Juan	2,2					0,9	9,5	4,3	4,1	1,3															22,3	
16	MU 02P05P01 Casas de Navarro (Alto Argos)																									0,0	
17	MU 02P04P01 Tarragolla (Alto Quipar)																									0,0	
18	MU 02O01P01 Moratalla (Bajo)	1,4	2,1	3,6					6,7	4,1	0,3															18,2	
19	MU 02E02P01 E. Argos	4,1	6,6	1,1	0,5				6,4	6,8		0,2														25,7	
20	MU 02E03P01 E. Alfonso XIII			1,6	0,2			0,5	7,0	5,0																14,3	
Iic Río Segura TA1																											
21	MU 03A01P01 Calasparra	7,9	0,2	4,0	0,2			0,2	6,2	2,2	0,9	0,6	0,5	0,5	0,3		0,3	0,2								23,9	
22	MU 02A01P01 Almadenes			2,7	0,4	1,0		0,2	1,2	7,7	0,2															13,2	
23	MU 02P06P01 Venta del Olivo				0,5	1,9			0,7	10,1																13,1	
24	MU 02R01P01 Cieza			0,2	0,4	0,6			13,7	9,1																23,9	
25	MU 02P03P01 Las Caras			1,0		0,3		0,7	6,7	5,5																14,2	
26	MU 02A02P01 E. Ojós			1,3				0,4	8,6	13,0						0,2										23,6	
III Murcia 2 de 5: [Ríos Pliego y Mula, Rbla Salada y TA2]																											
Illa R. Pliego, Mula y Rbla Salada																											
27	MU 01O02P01 E. Pliego		0,2	0,8				0,2	20,6	1,6																23,3	
28	MU 01P03P01 Pinar Hermoso (Alto Mula)		5,1	6,0	0,2			6,6	8,8	1,3																28,0	
29	MU 01E01P01 E. La Cierva																									0,0	
30	MU 01O03P01 Río Mula			0,4	0,6			0,2	5,8	13,2	0,2															20,5	
31	MU 01O04P01 Rambla Salada			0,7					11,0																	11,7	
Iiib TA2																											
32	MU 02O03P01 Tinajón			1,0	1,2			0,2	5,5	6,7																14,5	
33	MU 02E01P01 E. El Mayés			0,8	0,4	0,4		1,6	12,0	0,4																15,7	
34	MU 01A01P01 Contraparada		0,3	0,9					10,9																	12,1	
IV Murcia 3 de 5: [Río Segura, Vega Media]																											
35	MU 01P01P01 Murcia		1,1	2,5					24,0		0,2															27,8	
36	MU 01E02P01 E. Santomera		0,2	1,6					13,0	0,2																14,9	
37	MU 07A01P01 Beniel		0,4						10,2																	10,6	
38	MU 01L01P01 Cabec. Canal de Crevillente			0,3	0,2				8,8	3,1																12,4	
V Murcia 4 de 5 y Almería: [Alto, Medio y Bajo Guadalentín]																											
Va Alto Guadalentín																											
39	AL 05N01N01 María						7,1	2,2	0,2	0,2																9,7	
40	MU 05E02P01 E. Valdeinfierno						1,8	3,9	2,3	0,9																9,0	
41	MU 05P03P01 Venta del Castillo						5,8	5,2	1,5	0,2																12,6	
42	MU 05E03P01 E. Puentes						1,6	13,3	2,4	0,2																17,5	
43	MU 05P02P01 Dª Inés	0,2					6,6	22,0	4,0	1,1																33,9	
Vb Medio Guadalentín																											
44	MU 05P04P01 Rbla de Nogalte						7,7	5,3	1,2																	14,2	
45	MU 05P01P01 Zarzadilla de Totana	4,5	3,5	0,8	0,2			8,9	9,5	2,3	0,2															29,9	
46	MU 05O01P01 Puerto Lumbreras						12,6	6,1	0,2	0,2																19,0	
47	MU 05L01P01 Lorca	1,3						18,0	2,9																	22,2	
48	MU 01O06P01 Paretón de Totana		0,4	0,2				19,6	3,5																	23,7	
Vc Bajo Guadalentín																											
49	MU 01P02P01 Caserío de Gevas																									0,0	
50	MU 01U01P01 Alhama		1,0	1,0					9,6																	11,6	
51	MU 01O05P01 El Palmar		0,6	0,9					16,8																	18,3	
VI Murcia 5 de 5: [Rbla del Albujón y Ramblas Costeras]																											
Vla Rbla del Albujón																											
52	MU 06P04P01 La Murta																									0,0	
53	MU 06P02P01 Torre Pacheco																									0,0	
Vib Ramblas Costeras Norte																											
54	A 06L01P01 CPCC								1,0																	1,0	
Vic Ramblas Costeras Sur																											
55	MU 06P03P01 Perín		0,7						0,2																	0,9	
56	MU 06M01P01 Rbla de Benipila																									0,0	
57	MU 06P01P01 Cartagena		0,4																							0,4	
VII Alicante - Tramo Bajo río Segura																											
58	MU 01P04P01 Baños de Fortuna																									0,0	
59	A 07A03P01 Jacarilla				0,3				0,3	47,9																48,6	
60	A 07E02P01 Crevillente					0,4				13,5	1,8															15,7	
61	A 07U01P01 Depuradora de Torrealta			0,7					2,5	12,2	0,2															15,7	
62	A 07E01P01 E. La Pedrera				0,4				10,9	13,1																24,5	
63	A 07A04P01 Rojales								34,9	0,9	0,4															36,2	
a. Máxima		7,9	6,6	6,0	3,9	4,7	12,6	22,0	24,0	47,9	3,7	0,6	0,5	0,5	0,3	0,2	0,3	0,2	0,0	0,2	0,0	0,0	0,0	0,0	0,0	0,0	48,6
b. Mínima		0,2	0,2	0,2	0,2	0,2	0,2	0,2	0,2	0,2	0,2	0,2	0,2	0,2	0,2	0,2	0,2	0,2	0,2	0,2	0,0	0,0	0,0	0,0	0,0	0,0	0,0
c. Suma		27	31	46	16	12	47	133	285	315	22	1	0	0	0	0	0	0	0	0	0	0	0	0	0	937	
d. Nº Pluv. >0		12	18	30	22	12	26	48	42	20	4	1	1	1	1	1	1	1	0	1	0	0	0	0	0	54	
e. Media (c/d)		2,3	1,7	1,5	0,7	1,0	3,9	5,1	5,9	7,5	1,1	0,3	0,5	0,5	0,3	0,2	0,3	0,2	0,0	0,2	0,0	0,0	0,0	0,0	0,0	17,4	

Observaciones:
Intervalo