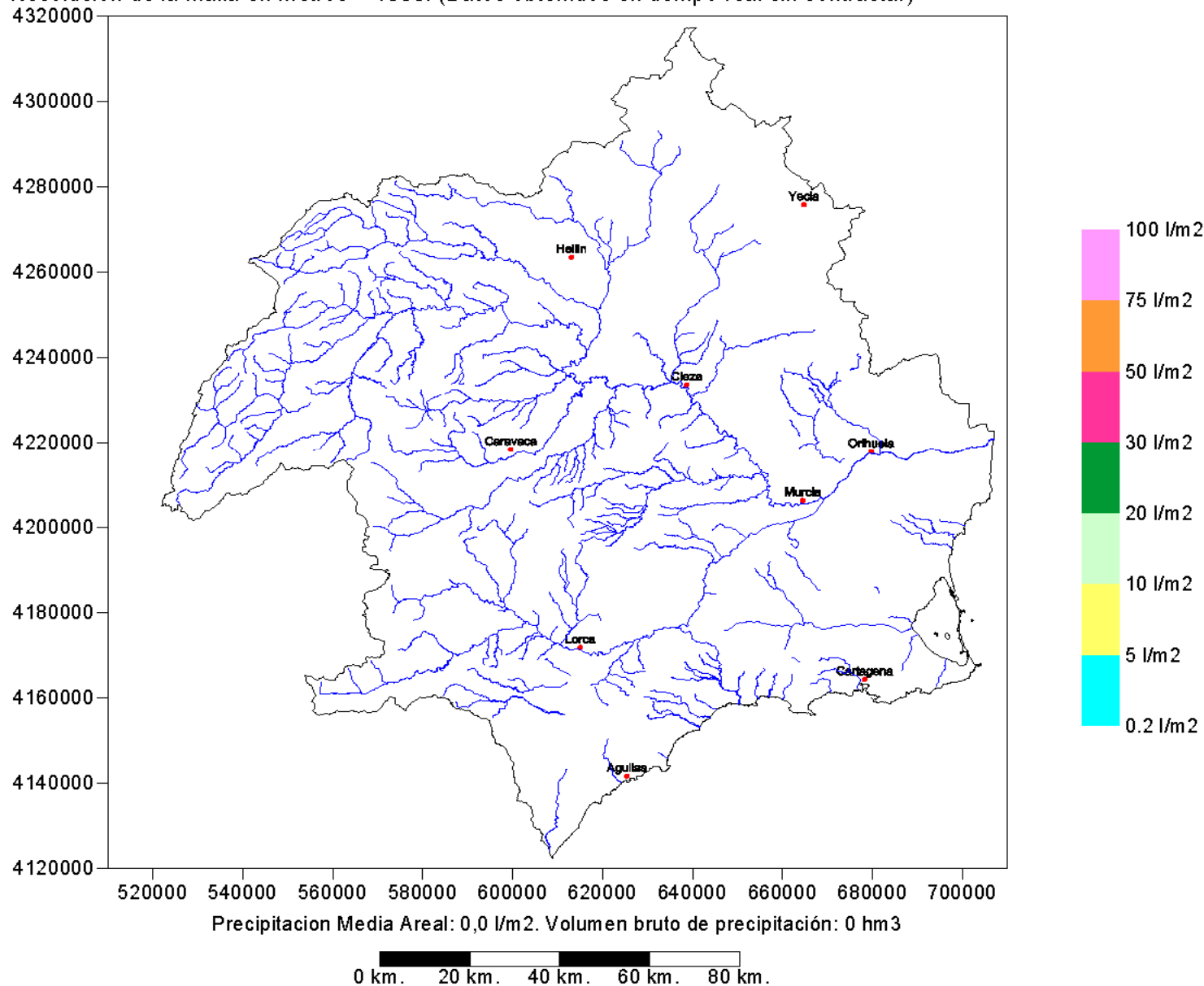


Distribución Espacial de la Precipitación Diaria (mm). (Acumulada de 15/08/2009 08:00 a 16/08/2009 08:00)

Pluviómetros Adoptados: SAIH. Método de interpolación: Kriging variograma lineal con Quadratic Drift.
Resolución de la malla en metros = 1000. (Datos obtenidos en tiempo real sin contrastar)



Precipitación Diaria (mm.)
(Acumulada de 15/08/2009 08:00 a 16/08/2009 08:00)

- 01A01P01 EA. Contraparada
- 01A02P01 Rincón Beniscornia
- 01E01P01 Emb. La Cierva
- 01E02P01 Emb. Santomera
- 01L01P01 Cab. Can. Crevill.
- 01O02P01 Pliego
- 01O03P01 Río Mula
- 01O04P01 Rambla Salada
- 01O05P01 Reguerón El Palmar
- 01O06P01 Paretón Totana
- 01P01P01 Murcia CHS
- 01P02P01 Caserio Gevas
- 01P03P01 Pinar Hermoso
- 01P04P01 Baños de Fortuna
- 01U01P01 Imp. Alhama
- 02A01P01 EA. Almadenes
- 02A02P01 EA. Ojós
- 02E01P01 Emb. Mayés
- 02E02P01 Emb. Argos
- 02E03P01 Emb. Alfonso XIII
- 02E04P01 Emb. del Moro
- 02O01P01 Moratalla
- 02O03P01 Rbla del Tinajón
- 02P01P01 Jumilla
- 02P02P01 La Zarza
- 02P03P01 Las Caras
- 02P04P01 Tarragoya
- 02P05P01 Casas de Navarro
- 02P06P01 Venta del Olivo
- 02P07P01 Campo S. Juan
- 02P08P01 Casas Agüeros
- 02R01P01 EA. Cieza
- 03A01P01 Calasparra
- 03E01P01 Emb. Camarillas
- 03E02P01 Emb. Talave
- 03L01P01 Cola del A.T.S.
- 03P01P01 Tobarra
- 03P02P01 Minateda
- 04A02P01 EA. Cenajo
- 04A03P01 EA. Fuensanta
- 04L01P01 Canal Alto Taibilla
- 04N01N01 Férez
- 04N02N01 Don Domingo
- 05E02P01 Emb. Valdeinfierno
- 05E03P01 Emb. Puentes
- 05L01P01 Dep. de Lorca
- 05N01N01 María
- 05O01P01 Puerto Lumbreras
- 05P01P01 Zarzadilla Totana
- 05P02P01 Doña Inés
- 05P03P01 Venta del Castillo
- 05P04P01 Cab Rbla Nogalte
- 06L01P01 Campo Cartagena
- 06M01P01 Rbla de Benipila
- 06P01P01 Cartagena
- 06P02P01 Torre Pacheco
- 06P03P01 Perín
- 06P04P01 La Murta
- 07A01P01 EA. Beniel
- 07A03P01 EA. Jacarilla
- 07A04P01 Rojales
- 07E01P01 Emb. de La Pedrera
- 07E02P01 Emb. Crevillente
- 07U01P01 Dep. Torrealta

