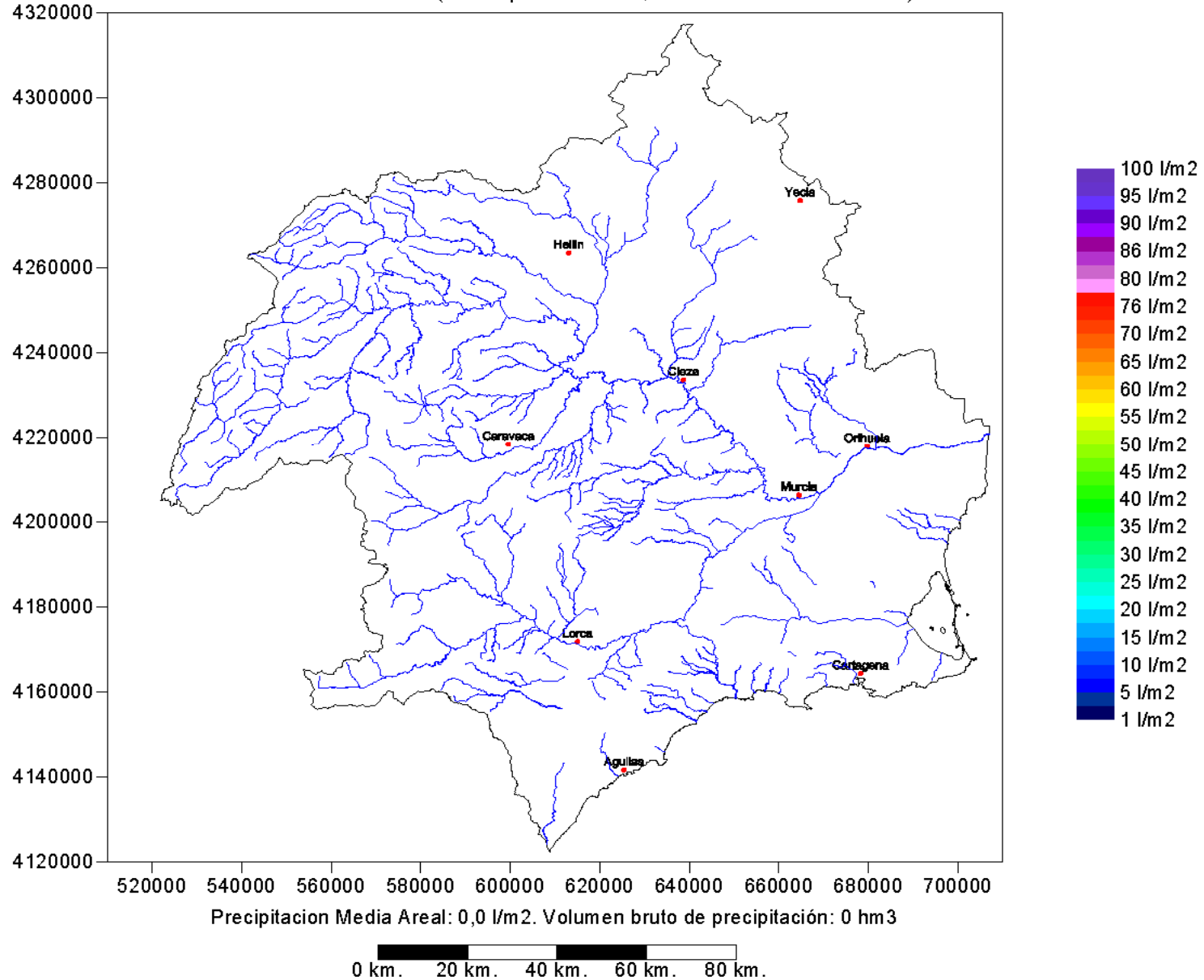


Distribución Espacial de la Precipitación Diaria (mm). (Acumulada de 18/01/2011 08:00 a 19/01/2011 08:00)

Pluviómetros Adoptados: SAIH. Método de interpolación: Kriging variograma lineal con Quadratic Drift.
Resolución de la malla en metros = 1000. (Datos provisionales, filtrados no consolidados)



Precipitación Diaria (mm.)
(Acumulada de 18/01/2011 08:00 a 19/01/2011 08:00)

- 01A01 EA. Contraparada
- 01A02 Rincón Beniscornia
- 01A03 Murcia Autovía
- 01E01 Emb. La Cierva
- 01E02 Emb. Santomera
- 01L01 Cab. Can. Crevill.
- 01O02 Pliego
- 01O03 Río Mula
- 01O04 Rambla Salada
- 01O05 Reguerón El Palmar
- 01O06 Paretón Totana
- 01P02 Caserio Gevas
- 01P03 Pinar Hermoso
- 01P04 Baños de Fortuna
- 01U01 Imp. Alhama
- 02A01 EA. Almadenes
- 02A02 EA. Ojós
- 02E01 Emb. Mayés
- 02E02 Emb. Argos
- 02E03 Emb. Alfonso XIII
- 02E04 Emb. del Moro
- 02O01 Moratalla
- 02O03 Rbla del Tinajón
- 02P01 Jumilla
- 02P02 La Zarza
- 02P03 Las Caras
- 02P04 Tarragoya
- 02P05 Casas de Navarro
- 02P06 Venta del Olivo
- 02P07 Campo S. Juan
- 02P08 Casas Agüeros
- 02R01 EA. Cieza
- 03A01 Calasparra
- 03E01 Emb. Camarillas
- 03E02 Emb. Talave
- 03L01 Cola del A.T.S.
- 03P01 Tobarra
- 03P02 Minateda
- 03P03 Serratilla
- 04A01 Taibilla
- 04A02 EA. Cenajo
- 04A03 EA. Fuensanta
- 04L01 Canal Alto Taibilla
- 04N01 Férez
- 04N02 Don Domingo
- 05E02 Emb. Valdeinfierno
- 05E03 Emb. Puentes
- 05L01 Dep. de Lorca
- 05N01 María
- 05O01 Puerto Lumbreras
- 05P01 Zarzadilla Totana
- 05P02 Doña Inés
- 05P03 Venta del Castillo
- 05P04 Cab Rbla Nogalte
- 06L01 Campo Cartagena
- 06M01 Rbla de Benipila
- 06P01 Cartagena
- 06P02 Torre Pacheco
- 06P03 Perín
- 06P04 La Murta
- 07A01 EA. Beniel
- 07A03 EA. Jacarilla
- 07A04 Rojales
- 07E01 Emb. de La Pedrera
- 07E02 Emb. Crevillente
- 07U01 Dep. Torrealta

