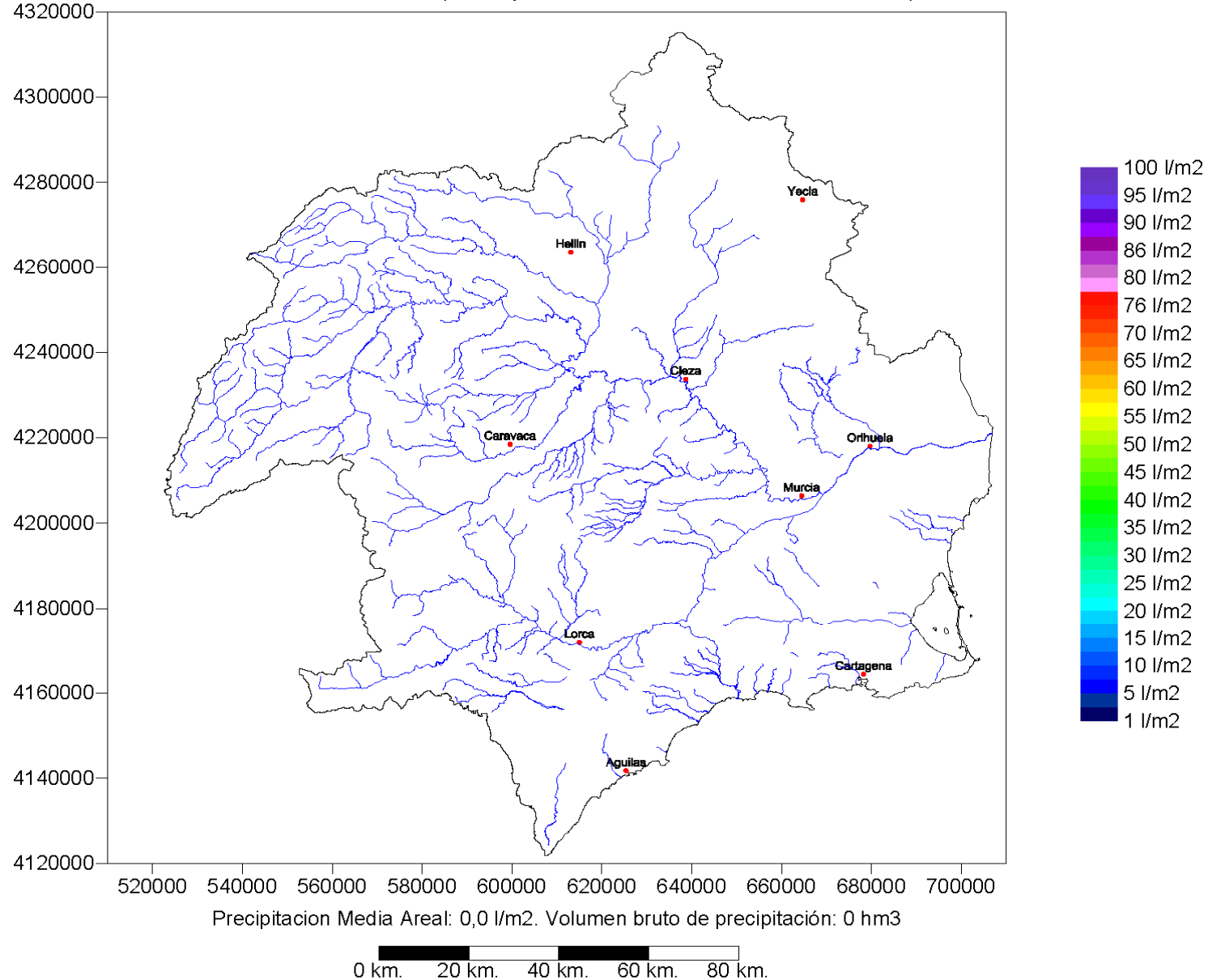


### Distribución Espacial de la Precipitación Diaria (mm). (Acumulada de 05/01/2013 08:00 a 06/01/2013 08:00)

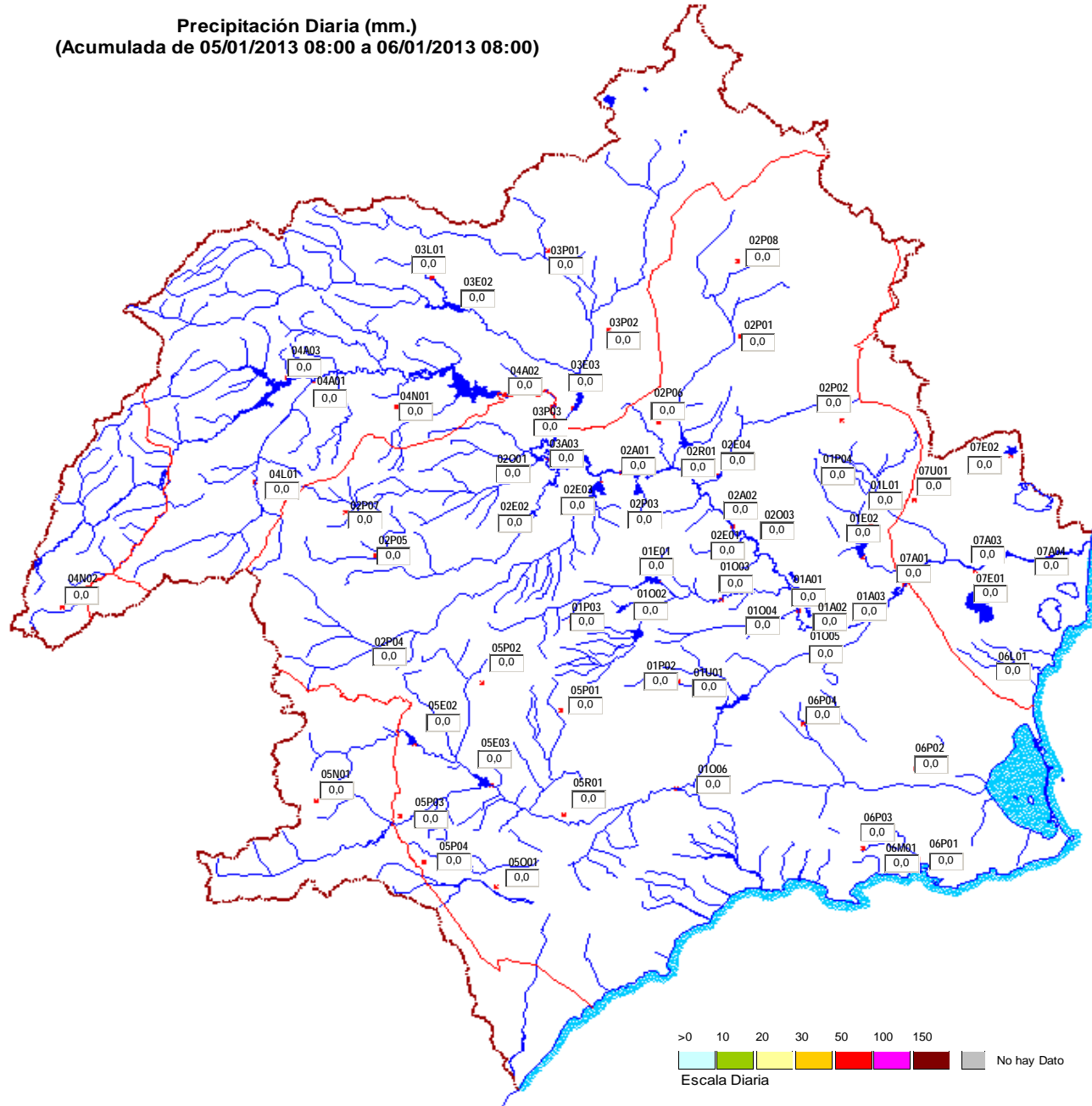
Pluviómetros Adoptados: SAIH. Método de interpolación: Kriging variograma lineal con Quadratic Drift.

Resolución de la malla en metros = 1000. (Datos provisionales, filtrados no consolidados)



**Precipitación Diaria (mm.)**  
**(Acumulada de 05/01/2013 08:00 a 06/01/2013 08:00)**

- 01A01 EA. Contraparada
- 01A02 Rincón Beniscornia
- 01A03 Murcia Autovía
- 01E01 Emb. La Cierva
- 01E02 Emb. Santomera
- 01L01 Cab. Can. Crevill.
- 01O02 Pliego
- 01O03 Río Mula
- 01O04 Rambla Salada
- 01O05 Reguerón El Palmar
- 01O06 Paretón Totana
- 01P02 Caserio Gebas
- 01P03 Pinar Hermoso
- 01P04 Baños de Fortuna
- 01U01 Imp. Alhama
- 02A01 EA. Almadenes
- 02A02 EA. Ojós
- 02E01 Emb. Mayés
- 02E02 Emb. Argos
- 02E03 Emb. Alfonso XIII
- 02E04 Emb. del Moro
- 02O01 Moratalla
- 02O03 Rbla del Tinajón
- 02P01 Jumilla
- 02P02 La Zarza
- 02P03 Las Caras
- 02P04 Tarragoya
- 02P05 Casas de Navarro
- 02P06 Venta del Olivo
- 02P07 Campo S. Juan
- 02P08 Casas Agüeros
- 02R01 EA. Cieza
- 03A03 Calasparra
- 03E02 Emb. Talave
- 03E03 Emb. Camarillas
- 03L01 Cola del A.T.S.
- 03P01 Tobarra
- 03P02 Minateda
- 03P03 Serratilla
- 04A01 Taibilla
- 04A02 EA. Cenajo
- 04A03 EA. Fuensanta
- 04L01 Canal Alto Taibilla
- 04N01 Férrez
- 04N02 Don Domingo
- 05E02 Emb. Valdeinfierno
- 05E03 Emb. Puentes
- 05N01 María
- 05O01 Puerto Lumbreras
- 05P01 Zarzadilla Totana
- 05P02 Doña Inés
- 05P03 Venta del Castillo
- 05P04 Cab Rbla Nogalte
- 05R01 Lorca
- 06L01 Campo Cartagena
- 06M01 Rbla de Benipila
- 06P01 Cartagena
- 06P02 Torre Pacheco
- 06P03 Perín
- 06P04 La Murta
- 07A01 EA. Beniel
- 07A03 EA. Jacarilla
- 07A04 Rojales
- 07E01 Emb. de La Pedrera
- 07E02 Emb. Crevillente
- 07U01 Dep. Torrealta



**Listado de la Precipitación Diaria (mm.)**  
**(Acumulada de 05/01/2013 08:00 a 06/01/2013 08:00)**

			08-09	09-10	10-11	11-12	12-13	13-14	14-15	15-16	16-17	17-18	18-19	19-20	20-21	21-22	22-23	23-00	00-01	01-02	02-03	03-04	04-05	05-06	06-07	07-08	A Origen
<b>I Cabecera</b>																											
<b>Ia Cabecera Río Segura</b>																											
1	J	04N02P1	Don Domingo																								0,0
2	AB	04L01P1	Canal Alto Taibilla																								0,0
3	AB	04A03P1	EA. Fuensanta																								0,0
4	AB	04A01P1	Taibilla																								0,0
5	AB	04N01P1	Férez																								0,0
<b>Ib Cabecera Río Mundo</b>																											
6	AB	03L01P1	Cola del A.T.S.																								0,0
7	AB	03E02P1	Emb. Talave																								0,0
8	AB	03P01P1	Tobarra																								0,0
9	AB	03P02P1	Minateda																								0,0
<b>Ic Confluencia Segura-Mundo</b>																											
10	AB	04A02P1	EA. Cenajo																								0,0
11	AB	03E03P1	Emb. Camarillas																								0,0
<b>II Zona Alta 1</b>																											
<b>Ila Zona Alta 1 MD</b>																											
12	MU	02P07P1	Campo S. Juan																								0,0
13	MU	02P05P1	Casas de Navarro																								0,0
14	MU	02P04P1	Tarragoya																								0,0
15	MU	02E02P1	Emb. Argos																								0,0
16	MU	02P03P1	Las Caras																								0,0
<b>Ilb Zona Alta 1 MI</b>																											
17	MU	02P08P1	Casas Agüeros																								0,0
18	MU	02P01P1	Jumilla																								0,0
19	MU	02P02P1	La Zarza																								0,0
<b>Ilc Zona Alta 1 Río Segura</b>																											
20	MU	02O01P1	Moratalla																								0,0
21	MU	03P03P1	Serratilla																								0,0
22	MU	03A03P1	Calasparra																								0,0
23	MU	02E03P1	Emb. Alfonso XIII																								0,0
24	MU	02A01P1	EA. Almadenes																								0,0
25	MU	02P06P1	Venta del Olivo																								0,0
26	MU	02R01P1	EA. Cieza																								0,0
27	MU	02E04P1	Emb. del Moro																								0,0
<b>III Zona Alta 2</b>																											
<b>Illa Zona Alta 2 MD</b>																											
28	MU	01P03P1	Pinar Hermoso																								0,0
29	MU	01O02P1	Pliego																								0,0
30	MU	01E01P1	Emb. La Cierva																								0,0
31	MU	01O03P1	Río Mula																								0,0
<b>Illc Zona Alta 2 Río Segura</b>																											
32	MU	02A02P1	EA. Ojós																								0,0
33	MU	02E01P1	Emb. Mayés																								0,0
34	MU	02O03P1	Rbla del Tinajón																								0,0
35	MU	01O04P1	Rambla Salada																								0,0
<b>IV Zona Media</b>																											
<b>Va Río Segura - Azud de los Huertos</b>																											
36	MU	01A01P1	EA. Contraparada																								0,0
37	MU	01A02P1	Rincón Beniscornia																								0,0
38	MU	01A03P1	Murcia Autovía																								0,0
39	MU	01O05P1	Reguerón El Palmar																								0,0
40	MU	07A01P1	EA. Beniel																								0,0
<b>Rambla Salada - Embalse de Santor</b>																											
41	MU	01L01P1	Cab. Can. Crevill.																								0,0
42	MU	01E02P1	Emb. Santomera																								0,0
<b>V Río Guadalentín</b>																											
<b>Va Alto Guadalentín</b>																											
43	AL	05N01P1	María																								0,0
44	MU	05P03P1	Venta del Castillo																								0,0
45	MU	05E02P1	Emb. Valdeinfierro																								0,0
46	MU	05P02P1	Doña Inés																								0,0
<b>Vb Medio Guadalentín</b>																											
47	MU	05P04P1	Cab Rbla Nogalte																								0,0
48	MU	05E03P1	Emb. Puentes																								0,0
49	MU	05P01P1	Zarzadilla Totana																								0,0
50	MU	05O01P1	Puerto Lumbreras																								0,0
51	MU	05R01P1	Lorca																								0,0
<b>Vc Bajo Guadalentín</b>																											
52	MU	01O06P1	Paretón Totana																								0,0
53	MU	01P02P1	Caserío Gebas																								0,0
54	MU	01U01P1	Imp. Alhama																								0,0
<b>VI Zona Baja</b>																											
<b>Vla Zona Baja Río Segura</b>																											
55	A	07E01P1	Emb. de La Pedrera																								0,0
56	A	07A03P1	EA. Jacarilla																								0,0
57	A	07A04P1	Rojales																								0,0
<b>Vlb Chácamo-Santomera</b>																											
58	MU	01P04P1	Baños de Fortuna																								0,0
<b>Vlc Crevillente-Levante</b>																											
59	A	07U01P1	Dep. Torrealta																								0,0
60	A	07E02P1	Emb. Crevillente																								0,0
<b>VII Ramblas Costeras</b>																											
<b>Vla Rambla del Albuñón</b>																											
61	MU	06P04P1	La Murta																								0,0
62	MU	06P02P1	Torre Pacheco																								0,0
<b>Vlb Ramblas costeras Sur</b>																											
63	MU	06P03P1	Perín																								0,0
64	MU	06P01P1	Cartagena																								0,0
65	MU	06M01P1	Rbla de Benipila																								0,0
<b>Vlc Ramblas costeras Norte</b>																											
66	A	06L01P1	Campo Cartagena																								0,0
<b>Resumen</b>																											
a. Máxima																											
				0,0	0,0	0,0	0,0	0,0	0,0	0,0	0,0	0,0	0,0	0,0	0,0	0,0	0,0	0,0	0,0	0,0	0,0	0,0	0,0	0,0	0,0	0,0	0,0
b. Mínima																											
				0,0	0,0	0,0	0,0	0,0	0,0	0,0	0,0	0,0	0,0	0,0	0,0	0,0	0,0	0,0	0,0	0,0	0,0	0,0	0,0	0,0	0,0	0,0	0,0
c. Suma																											
				0	0	0	0	0	0	0	0	0	0	0	0	0	0	0	0	0	0	0	0	0	0	0	0
d. Nº Pluv. >0																											
				0	0	0	0	0	0	0	0	0	0	0	0	0	0	0	0	0	0	0	0	0	0	0	0
e. Media (c/d)																											
				0,0	0,0	0,0	0,0	0,0	0,0	0,0	0,0	0,0	0,0	0,0	0,0	0,0	0,0	0,0	0,0	0,0	0,0	0,0	0,0	0,0	0,0	0,0	0,0

Observaciones:  
Datos provisionales, filtrados no consolidados

Intervalo en blanco: Precipitación 0  
Intervalo en gris.: No hay dato

Intensidades Horarias:

- Débil (>0 - <2)
- Moderada (>=2 - <15)
- <