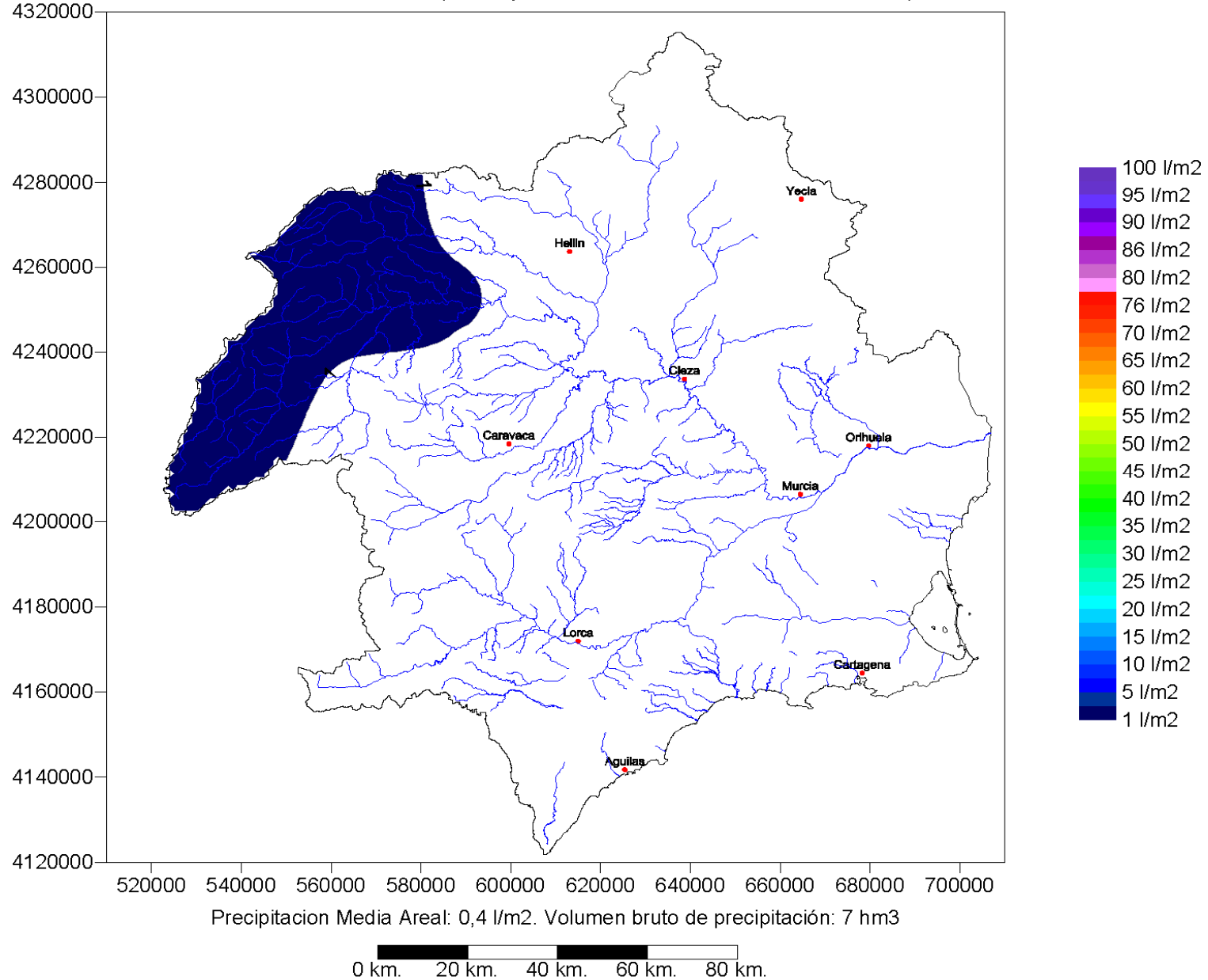


Distribución Espacial de la Precipitación Diaria (mm). (Acumulada de 20/01/2016 08:00 a 21/01/2016 08:00)

Pluviómetros Adoptados: SAIH. Método de interpolación: Kriging variograma lineal con Quadratic Drift.

Resolución de la malla en metros = 1000. (Datos provisionales, filtrados no consolidados)



Precipitación Diaria (mm.)
(Acumulada de 20/01/2016 08:00 a 21/01/2016 08:00)

- 01A01 EA. Contraparada
- 01A02 Rincón Beniscornia
- 01A03 Murcia Autovía
- 01E01 Emb. La Cierva
- 01E02 Emb. Santomera
- 01E03 Emb. Pliego
- 01E04 Emb. Doña Ana
- 01E06 Emb. José Bautista
- 01E07 Emb. Los Rodas
- 01L01 Cab. Can. Crevill.
- 01O02 Pliego
- 01O03 Río Mula
- 01O04 Rbla Saliada
- 01O05 Reguerón El Palmar
- 01O06 Paretón Totana
- 01P02 Caserio Gebas
- 01P03 Pinar Hermoso
- 01P04 Baños de Fortuna
- 01U01 Imp. Alhama
- 02A01 EA. Almadenes
- 02A02 EA. Ojos
- 02A05 EA. Aglab. Argos
- 02E01 Emb. Mayés
- 02E02 Emb. Argos
- 02E03 Emb. Alfonso XIII
- 02E04 Emb. del Moro
- 02E06 Emb. del Cárcabo
- 02O01 Moratalla
- 02O03 Rbla del Tinajón
- 02P01 Jumilla
- 02P02 La Zarza
- 02P03 Las Caras
- 02P04 Tarragoya
- 02P05 Casas de Navarro
- 02P06 Venta del Olivo
- 02P07 Campo S. Juan
- 02P08 Casas Agüeros
- 02R01 EA. Cieza
- 03A03 Calasparra
- 03A04 EA. Azarquez
- 03A05 EA. Liétor
- 03E02 Emb. Talave
- 03E03 Emb. Camarillas
- 03E04 Emb. Los Charcos
- 03E05 Emb. El Bayco
- 03E06 Emb. El Boquerón
- 03L01 Cola del A.T.S.
- 03P01 Tobarra
- 03P02 Minateda
- 03P03 Serratilla
- 03R03 Azud de Liétor
- 04A01 Taibilla
- 04A02 EA. Cenajo
- 04A03 EA. Fuensanta
- 04A04 EA. El Gallego
- 04A05 MC. las Juntas
- 04A06 MC. Alcántarilla
- 04L01 Canal Alto Taibilla
- 04N01 Férrez
- 04N02 Don Domingo
- 05A02 Chorreras(Campana)
- 05A03 Chorreras (Pulpi)
- 05A04 Rbla.Pinar Almanzora
- 05A05 Rbla.Guazamara
- 05A06 Rbla las Gachas
- 05A07 Rbla.Canalejas Lobos
- 05A08 MC. río Almanzora
- 05A09 Rbla Chirivel
- 05A10 Rbla.Chirivel V.z.Rub
- 05A11 Río Chico Vél.Rubio
- 05A12 MC.Barranco Fuente
- 05E02 Emb. Valdeinfierno
- 05E03 Emb. Puentes
- 05N01 Maris
- 05O01 Rbla de Nogalte
- 05P01 Zarzadilla Totana
- 05P02 Doña Inés
- 05P03 Venta del Castillo
- 05P04 Cab Rbla Nogalte
- 05R01 Lorca
- 06A01 Albujión (Campana)
- 06A02 Albujión (Pz.Estrecho)
- 06A03 Rbla. Albujión
- 06A04 Albujión(Ei Estrecho)
- 06A05 Albujión(Fuent.Álamo)
- 06A06 La Murta(Cegarras)
- 06A07 Moreras(RM332)
- 06A08 Moreras(Hermanillas)
- 06A09 Moreras(Camposol)
- 06A10 Moreras(RM315)
- 06A11 Benipila(Patojos)
- 06A12 Canteras
- 06A13 Azohia(Cedacero)
- 06A14 Miharros(Ramónete)
- 06A15 Casas Estrechas
- 06A16 Minglano(Escribano)
- 06A17 Cope-Águilas
- 06L01 Campo Cartagena
- 06M01 Rbla de Benipila
- 06P01 Cartagena
- 06P02 Torre Pacheco
- 06P03 Perin
- 06P04 La Murta
- 07A01 EA. Beniel
- 07A03 EA. Jacarilla
- 07A04 Rojas
- 07E01 Emb. de La Padra
- 07E02 Emb. Crevillente
- 07U01 Dep. Torralta

