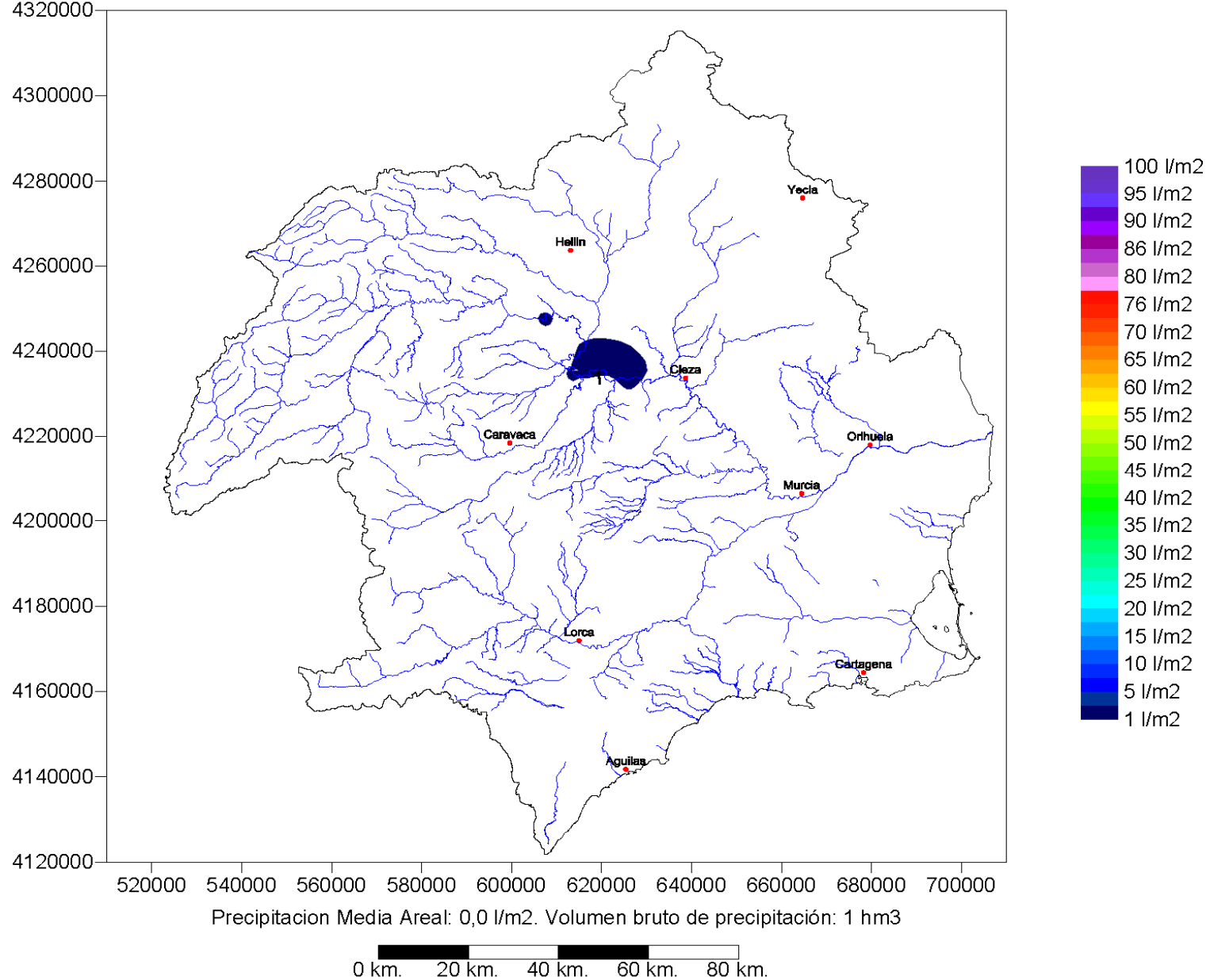


Distribución Espacial de la Precipitación Diaria (mm). (Acumulada de 05/01/2017 08:00 a 06/01/2017 08:00)

Pluviómetros Adoptados: SAIH. Método de interpolación: Kriging variograma lineal con Quadratic Drift. Resolución de la malla en metros = 1000. (Datos provisionales, obtenidos en tiempo real sin contrastar)

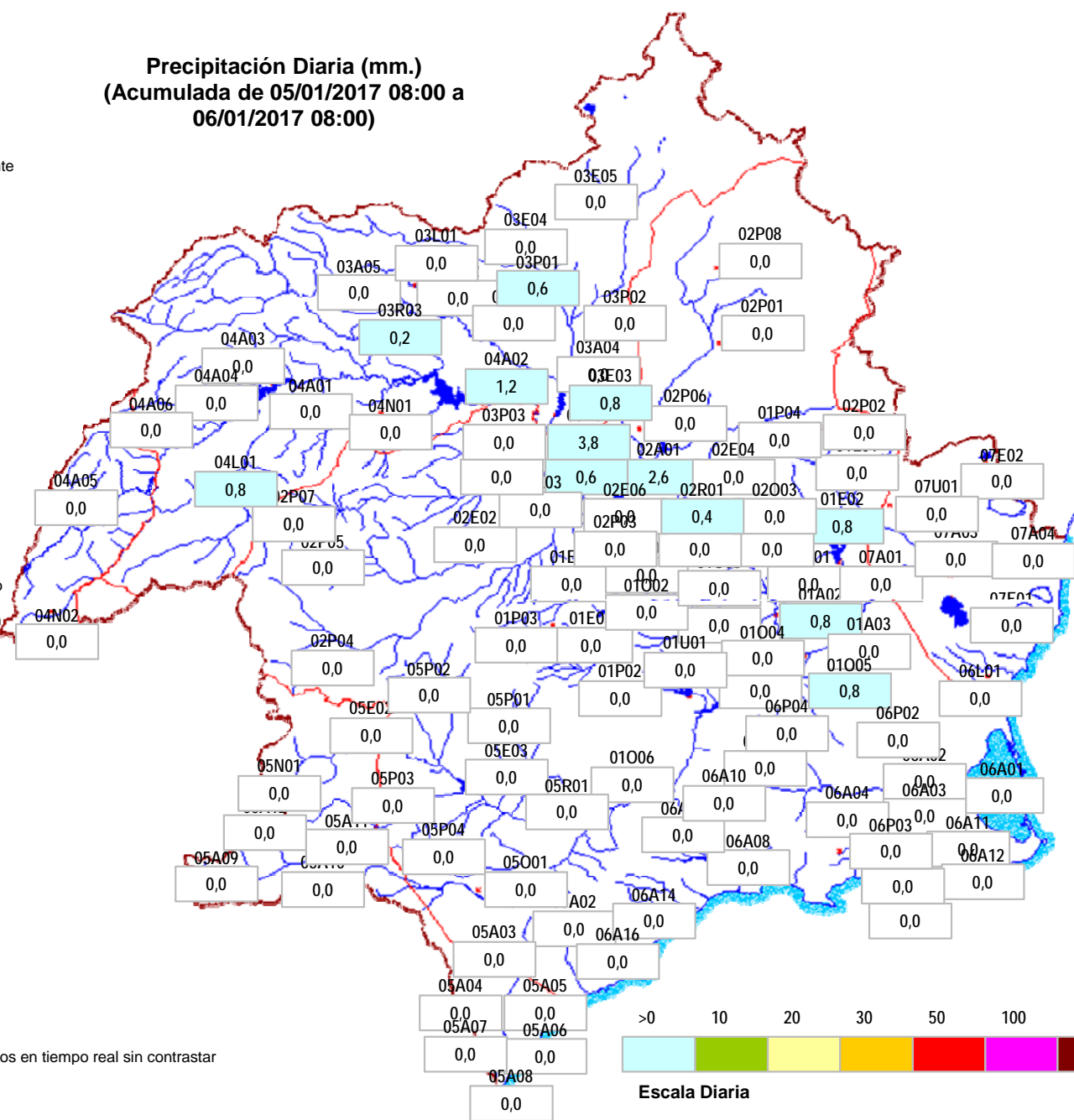


Fecha: 02/05/2017 12:5:

Precipitación Diaria (mm.)
(Acumulada de 05/01/2017 08:00 a 06/01/2017 08:00)

- 01A01 PI.Contraparada
- 01A02 PI.Beniscornia
- 01A03 PI.Murcia Autovía
- 01E01 PI.E.La Cierva
- 01E02 PI.E.Santomera
- 01E03 PI.E. Pliego
- 01E04 PI.E. Doña Ana
- 01E06 PI.E.JoséBautista
- 01E07 PI.E.Los Rodeos
- 01L01 PI.Cab.C.Crevillente
- 01O02 PI.RíoPliego
- 01O03 PI.RíoMula
- 01O04 PI.Rbla Salada
- 01O05 PI.Reguerón
- 01O06 PI.Paretón
- 01P02 PI.Caserío Gebas
- 01P03 PI.Pinar Hermoso
- 01P04 PI.Baños Fortuna
- 01U01 PI.I.Alhama
- 02A01 PI.Almadenes
- 02A02 PI.Ojós
- 02A05 PI.AgAb.Argos
- 02E01 PI.E.Mayés
- 02E02 PI.E.Argos
- 02E03 PI.E.Alfonso XIII
- 02E04 PI.E.Moro
- 02E06 PI.E.Cárcabo
- 02O01 PI. Río Moratalla
- 02O03 PI.Rbla Tinajón
- 02P01 PI.Jumilla
- 02P02 PI.La Zarza
- 02P03 PL.Las Caras
- 02P04 PI.Tarraçoya
- 02P05 PL.Casas Navarro
- 02P06 PL.Venta Olivo
- 02P07 PI.Campo S. Juan
- 02P08 PI.Casa Agüeros
- 02R01 PI.Cieza
- 03A03 PI.Calasparrá
- 03A04 A.Azaraque
- 03A05 PI.Liétor
- 03E02 PI.E.Talave
- 03E03 PI.E.Camarillas
- 03E04 PI.E.Charcos
- 03E05 PI.E.Bayco
- 03E06 PI.E.Boquerón
- 03L01 PI.Cola A.T.S.
- 03P01 PI.Tobarra
- 03P02 PI.Minateda
- 03P03 PL.Serratilla
- 03R03 PI.Azud Liétor
- 04A01 PI.Confluencia

- 04A02 PI.AgAb.Cenajo
- 04A03 PI.AgAb.Fuensanta
- 04A04 PI.A.El Gallego
- 04A05 PI.Las Juntas
- 04A06 PI.Alcantarilla
- 04L01 PI.CanalAltoTaibilla
- 04N01 Pln.Férez
- 04N02 Pln.Don Domingo
- 05A02 PI.La Escarihuela
- 05A03 PI.Pulpí
- 05A04 PI.Rbla Pinar
- 05A05 PI.Rbla Guazamara
- 05A06 PI.Rbla Gachas
- 05A07 PI.Rbla Canalejas
- 05A08 PI.Río Almanzora
- 05A09 PI.Rbla Chirivel
- 05A10 PI.VélezRubio
- 05A11 PI.Río Chico
- 05A12 PI.VélezBlanco
- 05E02 PI.E.Valdeinfierno
- 05E03 PI.E.Puentes
- 05N01 Pln.María
- 05O01 PI. Rbla Nogalte
- 05P01 PI.Zaradilla Totana
- 05P02 PI.Doña Inés
- 05P03 PI.Venta Castillo
- 05P04 PI.Cab.RblaNogalte
- 05R01 PI. Lorca
- 06A01 PI.La Puebla
- 06A02 PI.Pozo Estrecho
- 06A03 PI.Rbla Albuñón
- 06A04 PI.El Estrecho
- 06A06 PI.Los Cegarras
- 06A08 PI.LasHermanillas
- 06A09 PI.Camposol
- 06A10 PI.RM315
- 06A11 PI.Los Patojos
- 06A12 PI.Canteras
- 06A14 PI.Rbla Miñarros
- 06A16 PI.Rbla Minglano
- 06L01 PI.PCCCartagena
- 06M01 PI.Rbla Benipila
- 06P01 PI.Cartagena
- 06P02 PI.Torre Pacheco
- 06P03 PI.Perin
- 06P04 PI.La Murta
- 07A01 PI.Beniél
- 07A03 PI.Jacarilla
- 07A04 PI.Rojales
- 07E01 PI.E.La Pedrera
- 07E02 PI.E.Crevillente
- 07U01 PI.Dep.Torrealta



Datos provisionales, obtenidos en tiempo real sin contrastar

>0 10 20 30 50 100 150

Escala Diaria

No hay Dato

Listado de la Precipitación Diaria (mm.) (Acumulada de 05/01/2017 08:00 a 06/01/2017 08:00)

Table with columns for dates (08-09 to 07-08) and 'A Origen'. Rows are organized into sections: I Cabecera (Ia, Ib, Ic), II Zona Alta 1 (Ia, Ib, Ic), III Zona Alta 2 (Ia, Ib), IV Zona Media (Va, Vb, Vc, Vd), and VII Ramblas Costeras (Vila, Vlb, Vlc, Vld). Each row includes a station code, name, and precipitation values for each day.

Observaciones: Datos provisionales, obtenidos en tiempo real sin contrastar. Intensidades Horarias: Débil (>0 - <2), Moderada (>=2 - <15), Fuerte (>=15 - <30), Muy Fuerte (>=30 - <60), Torrencial (>=60). Precipitación a Origen: >0, 10, 20, 30, 50, 100, 150. Intervalo en blanco: Precipitación 0. Intervalo en gris.: No hay dato.