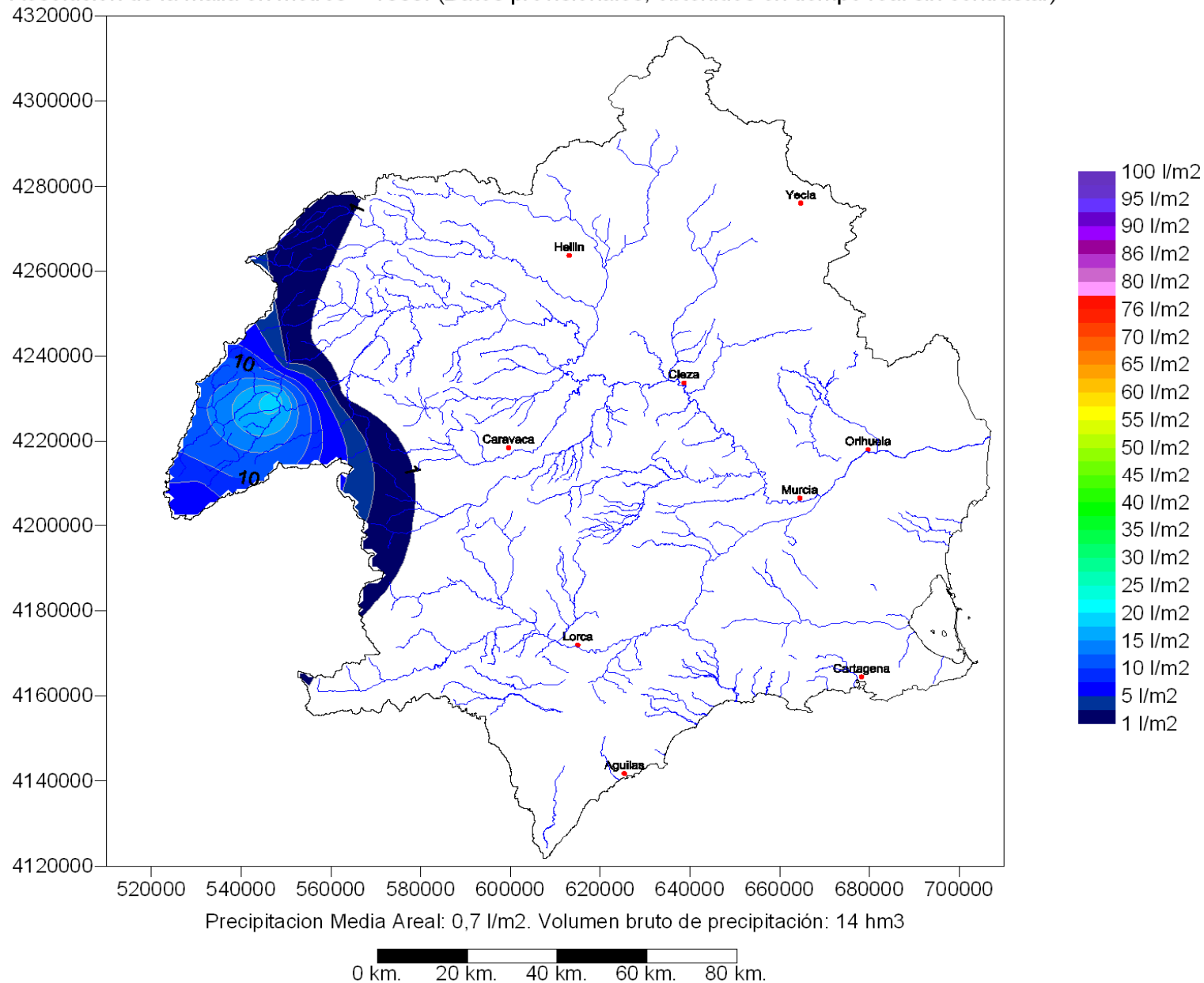


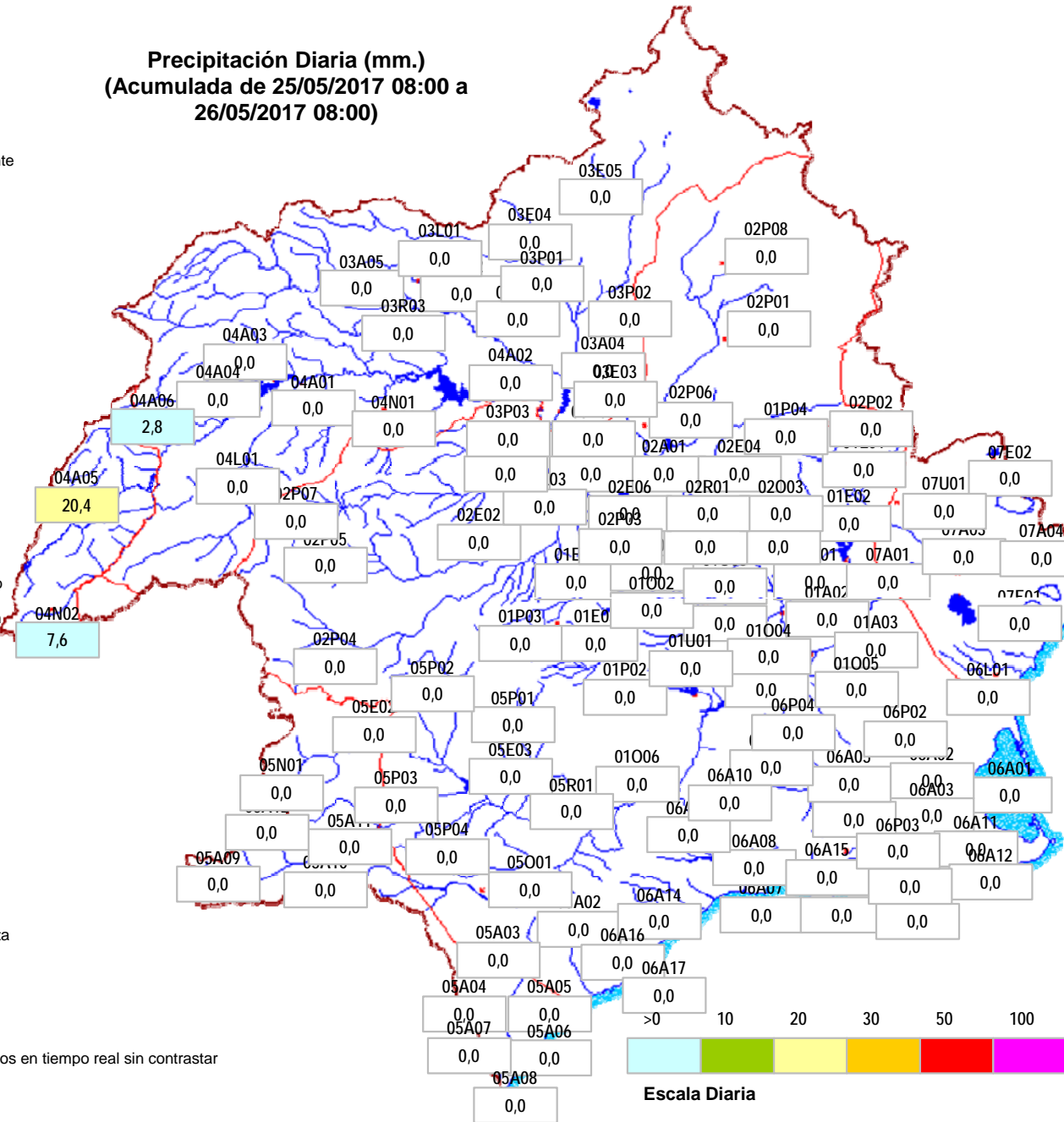
Distribución Espacial de la Precipitación Diaria (mm). (Acumulada de 25/05/2017 08:00 a 26/05/2017 08:00)

Pluviómetros Adoptados: SAIH. Método de interpolación: Kriging variograma lineal con Quadratic Drift.
Resolución de la malla en metros = 1000. (Datos provisionales, obtenidos en tiempo real sin contrastar)



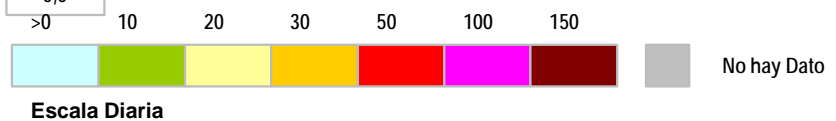
- 01A01 PI.Contraparada
- 01A02 PI.Beniscornia
- 01A03 PI.Murcia Autovía
- 01E01 PI.E.La Cierva
- 01E02 PI.E.Santomera
- 01E03 PI.E. Pliego
- 01E04 PI.E. Doña Ana
- 01E06 PI.E.JoséBautista
- 01E07 PI.E.Los Rodeos
- 01L01 PI.Cab.C.Crevillente
- 01O02 PI.RíoPliego
- 01O03 PI.RíoMula
- 01O04 PI.Rbla Salada
- 01O05 PI.Reguerón
- 01O06 PI.Paretón
- 01P02 PI.Caserío Gebas
- 01P03 PI.Pinar Hermoso
- 01P04 PI.Baños Fortuna
- 01U01 PI.I.Alhama
- 02A01 PI.Almadenes
- 02A02 PI.Ojós
- 02A05 PI.AgAb.Argos
- 02E01 PI.E.Mayés
- 02E02 PI.E.Argos
- 02E03 PI.E.Alfonso XIII
- 02E04 PI.E.Moro
- 02E06 PI.E.Cárcabo
- 02O01 PI. Río Moratalla
- 02O03 PI.Rbla Tinajón
- 02P01 PI.Jumilla
- 02P02 PI.La Zarza
- 02P03 PL.Las Caras
- 02P04 PI.Tarragoya
- 02P05 PL.Casas Navarro
- 02P06 PL.Venta Olivo
- 02P07 PI.Campo S. Juan
- 02P08 PI.Casa Agüeros
- 02R01 PI.Cieza
- 03A03 PI.Calasparrá
- 03A04 A.Azaraque
- 03A05 PI.Liétor
- 03E02 PI.E.Talave
- 03E03 PI.E.Camarillas
- 03E04 Pln.E.Charcos
- 03E05 Pln.E.Bayco
- 03E06 Pln.E.Boquerón
- 03L01 PI.Cola A.T.S.
- 03P01 PI.Tobarra
- 03P02 PI.Minateda
- 03P03 PL.Serratilla
- 03R03 PI.Azud Liétor
- 04A01 PI.Confluencia
- 04A02 PI.AgAb.Cenaño
- 04A03 PI.AgAb.Fuentsanta

Precipitación Diaria (mm.)
(Acumulada de 25/05/2017 08:00 a 26/05/2017 08:00)



- 04A04 PI.A.El Gallego
- 04A05 PI.Las Juntas
- 04A06 Pln.Alcantarilla
- 04L01 PI.CanalAltoTaibilla
- 04N01 Pln.Férez
- 04N02 Pln.Don Domingo
- 05A02 PI.La Escarihuela
- 05A03 PI.Pulpí
- 05A04 PI.Rbla Pinar
- 05A05 PI.Rbla Guazamara
- 05A06 PI.Rbla Gachas
- 05A07 PI.Rbla Canalejas
- 05A08 PI.Río Almazora
- 05A09 Pln.Rbla Chirivel
- 05A10 PI.VélezRubio
- 05A11 PI.Río Chico
- 05A12 Pln.VélezBlanco
- 05E02 PI.E.Valdeinfierno
- 05E03 PI.E.Puentes
- 05N01 Pln.María
- 05O01 PI. Rbla Nogalte
- 05P01 PI.Zaradilla Totana
- 05P02 PI.Doña Inés
- 05P03 PI.Venta Castillo
- 05P04 PI.Cab.RblaNogalte
- 05R01 PI. Lorca
- 06A01 PI.La Puebla
- 06A02 PI.Pozo Estrecho
- 06A03 PI.Rbla Albuñón
- 06A04 PI.El Estrecho
- 06A05 PI.Fuente Álamo
- 06A06 PI.Los Cegarras
- 06A07 PI.RM332
- 06A08 PI.LasHermanillas
- 06A09 PI.Camposol
- 06A10 PI.RM315
- 06A11 PI.Los Patojos
- 06A12 PI.Canteras
- 06A13 PI.Cedacero
- 06A14 PI.Rbla Miñarros
- 06A15 PI.Rbla CabNegro
- 06A16 PI.Rbla Minglano
- 06A17 PI.RblaQuiñoneros
- 06L01 PI.CPCCartagena
- 06M01 PI.Rbla Beniplá
- 06P01 PI.Cartagena
- 06P02 PI.Torre Pacheco
- 06P03 PI.Perín
- 06P04 PI.La Murta
- 07A01 PI.Beniél
- 07A03 PI.Jacarilla
- 07A04 PI.Rojales
- 07E01 PI.E.La Pedrera
- 07E02 PI.E.Crevillente
- 07U01 PI.Dep.Torrealta

Datos provisionales, obtenidos en tiempo real sin contrastar



Listado de la Precipitación Diaria (mm.)
(Acumulada de 25/05/2017 08:00 a 26/05/2017 08:00)

	08-09	09-10	10-11	11-12	12-13	13-14	14-15	15-16	16-17	17-18	18-19	19-20	20-21	21-22	22-23	23-00	00-01	01-02	02-03	03-04	04-05	05-06	06-07	07-08	A Origen	
I Cabecera																										
Ia Cabecera Río Segura																										
1	J	04N02P1																			0,2					7,6
2	J	04A05P1																								20,4
3	AB	04A06P1						7,6	5,6	5,8		1,2									0,2					2,8
4	AB	04L01P1						0,2	1,8	0,2		0,4	0,2													0,0
5	AB	04A03P1																								0,0
6	AB	04A01P1																								0,0
7	AB	04A04P1																								0,0
8	AB	04N01P1																								0,0
Ib Cabecera Río Mundo																										
9	AB	03A05P1																								0,0
10	AB	03R03P1																								0,0
11	AB	03A04P1																								0,0
12	AB	03L01P1																								0,0
13	AB	03E02P1																								0,0
14	AB	03P01P1																								0,0
15	AB	03E04P1																								0,0
16	AB	03E05P1																								0,0
17	AB	03E06P1																								0,0
18	AB	03P02P1																								0,0
Ic Confluencia Segura-Mundo																										
19	AB	04A02P1																								0,0
20	AB	03E03P1																								0,0
II Zona Alta 1																										
Ia Zona Alta 1 MD																										
21	MU	02P07P1																								0,0
22	MU	02P05P1																								0,0
23	MU	02P04P1																								0,0
24	MU	02E02P1																								0,0
25	MU	02A05P1																								0,0
26	MU	02E03P1																								0,0
27	MU	02P03P1																								0,0
Ib Zona Alta 1 MI																										
28	MU	02P08P1																								0,0
29	MU	02P01P1																								0,0
30	MU	02P02P1																								0,0
Ic Zona Alta 1 Río Segura																										
31	MU	02O01P1																								0,0
32	MU	03P03P1																								0,0
33	MU	03A03P1																								0,0
34	MU	02A01P1																								0,0
35	MU	02E05P1																								0,0
36	MU	02P06P1																								0,0
37	MU	02R01P1																								0,0
38	MU	02E04P1																								0,0
III Zona Alta 2																										
Ia Zona Alta 2 MD																										
39	MU	01P03P1																								0,0
40	MU	01E03P1																								0,0
41	MU	01E04P1																								0,0
42	MU	01O02P1																								0,0
43	MU	01E01P1																								0,0
44	MU	01O03P1																								0,0
45	MU	01E07P1																								0,0
Ib Zona Alta 2 Río Segura																										
46	MU	02A02P1																								0,0
47	MU	02E01P1																								0,0
48	MU	02O03P1																								0,0
49	MU	01O04P1																								0,0
IV Zona Media																										
Ia Río Segura - Azud de los Huertos																										
50	MU	01A01P1																								0,0
51	MU	01A02P1																								0,0
52	MU	01A03P1																								0,0
53	MU	01O05P1																								0,0
54	MU	07A01P1																								0,0
Rambal Salada - Embalse de Santor																										
55	MU	01L01P1																								0,0
56	MU	01E02P1																								0,0
V Río Guadalentín																										
Ia Alto Guadalentín																										
57	AL	05N01P1																								0,0
58	MU	05P03P1																								0,0
59	MU	05E02P1																								0,0
60	AL	05A09P1																								0,0
61	AL	05A10P1																								0,0
62	AL	05A11P1																								0,0
63	AL	05A12P1																								0,0
64	MU	05P02P1																								0,0
Ib Medio Guadalentín																										
65	MU	05P04P1																								0,0
66	MU	05E03P1																								0,0
67	MU	05P01P1																								0,0
68	MU	05O01P1																								0,0
69	MU	05R01P1																								0,0
Ic Bajo Guadalentín																										
70	MU	01O06P1																								0,0
71	MU	01P02P1																								