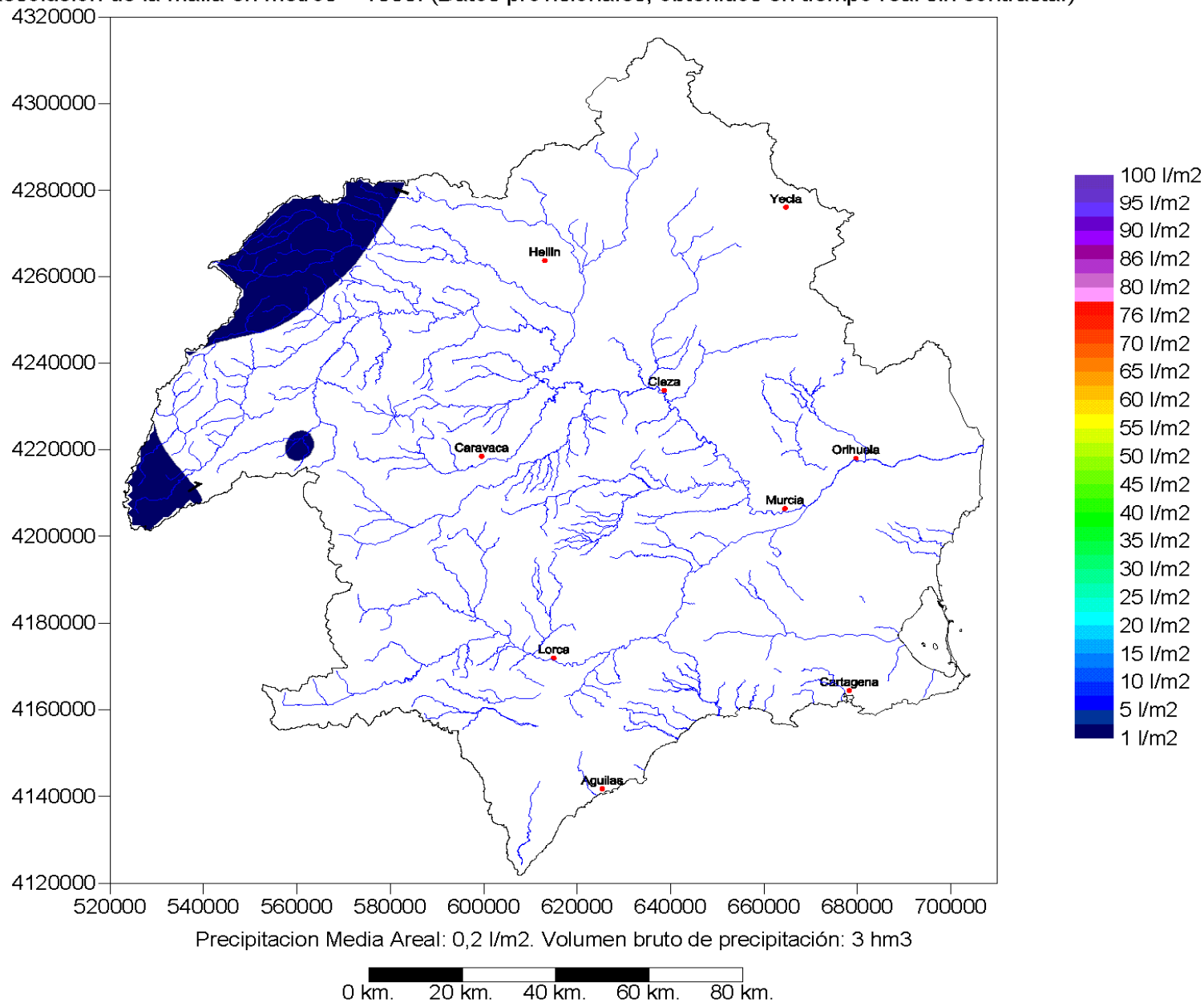


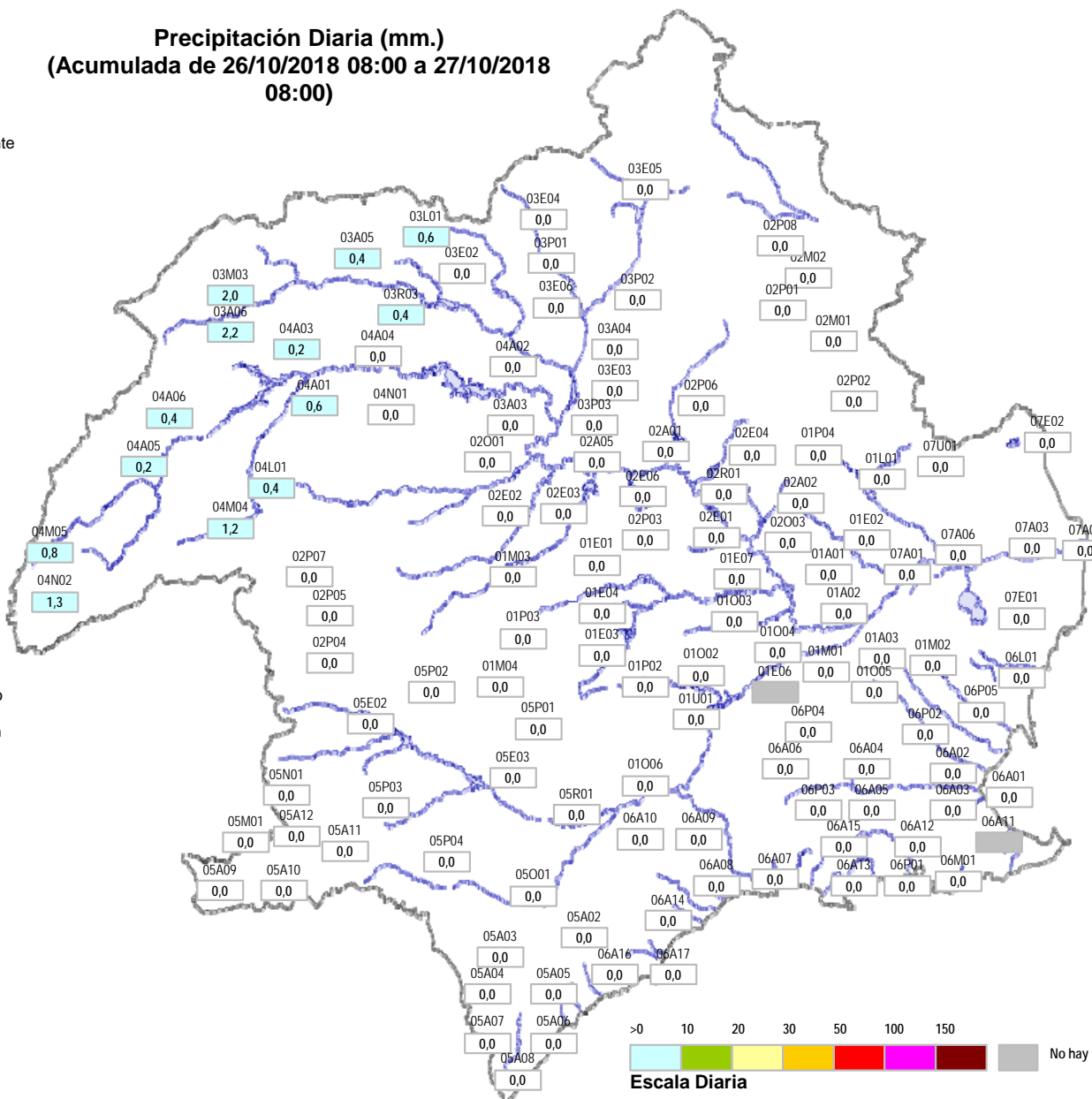
Distribución Espacial de la Precipitación Diaria (mm). (Acumulada de 26/10/2018 08:00 a 27/10/2018 08:00)

Pluviómetros Adoptados: SAIH. Método de interpolación: Kriging variograma lineal con Quadratic Drift.
Resolución de la malla en metros = 1000. (Datos provisionales, obtenidos en tiempo real sin contrastar)



Precipitación Diaria (mm.)
(Acumulada de 26/10/2018 08:00 a 27/10/2018 08:00)

- 01A01 PI.Contraparada
- 01A02 PI.Beniscornia
- 01A03 PI.Murcia Autovía
- 01E01 PI.E.La Cierva
- 01E02 PI.E.Santomera
- 01E03 PI.E. Pliego
- 01E04 PI.E. Doña Ana
- 01E06 PI.E.JoséBautista
- 01E07 PI.E.Los Rodeos
- 01L01 PI.Cab.C.Crevillente
- 01M01 PI. MajalBlanco
- 01M02 PI. Relojero
- 01M03 PI. Bullas
- 01M04 PI. La Selva
- 01O02 PI.RíoPliego
- 01O03 PI.RíoMula
- 01O04 PI.Rbla Salada
- 01O05 PI.Reguerón
- 01O06 PI.Paretón
- 01P02 PI.Caserío Gebas
- 01P03 PI.Pinar Hermoso
- 01P04 PI.Baños Fortuna
- 01U01 PI.I.Alhama
- 02A01 PI.Almadenes
- 02A02 PI.Ojós
- 02A05 PI.AgAb.Argos
- 02E01 PI.E.Mayés
- 02E02 PI.E.Argos
- 02E03 PI.E.Alfonso XIII
- 02E04 PI.E.Moro
- 02E06 PI.E.Cárcabo
- 02M01 PI. El Carche
- 02M02 PI. LasPuntillas
- 02O01 PI. Río Moratalla
- 02O03 PI.Rbla Tinajón
- 02P01 PI.Jumilla
- 02P02 PI.La Zarza
- 02P03 PL.Las Caras
- 02P04 PI.Tarragoya
- 02P05 PL.Casas Navarro
- 02P06 PL.Venta Olivo
- 02P07 PI.Campo S. Juan
- 02P08 PI.Casa Agüeros
- 02R01 PI.Cieza
- 03A03 PI.Calasparra
- 03A04 PI.Azaraque
- 03A05 PI.Liétor
- 03A06 Pln.Riópar
- 03E02 PI.E.Talave
- 03E03 PI.E.Camarillas
- 03E04 Pln.E.Charcos
- 03E05 Pln.E.Bayco
- 03E06 Pln.E.Boquerón
- 03L01 PI.Cola A.T.S.
- 03M03 PI. Paterna
- 03P01 PI.Tobarra
- 03P02 PI.Minateda
- 03P03 PL.Serratilla
- 03R03 PI.Azud Liétor
- 04A01 PI.Confluencia
- 04A02 PI.AgAb.Cenajo



- 04A03 PI.AgAb.Fuentsanta
- 04A04 PI.A.El Gallego
- 04A05 PI.Las Juntas
- 04A06 Pln.Alcantarilla
- 04L01 PI.CanalAltoTaibilla
- 04M04 PI. EM. Nerpio
- 04M05 PI. EM. Stgo.Espada
- 04N01 Pln.Férez
- 04N02 Pln.Don Domingo
- 05A02 PI.La Escarihuela
- 05A03 PI.Pulpí
- 05A04 PI.Rbla Pinar
- 05A05 PI.Rbla Guazamara
- 05A06 PI.Rbla Gachas
- 05A07 PI.Rbla Canalejas
- 05A08 PI.Río Almanzora
- 05A09 Pln.Rbla Chirivel
- 05A10 PI.VélezRubio
- 05A11 PI.Río Chico
- 05A12 Pln.VélezBlanco
- 05E02 PI.E.Valdeinfierno
- 05E03 PI.E.Puentes
- 05M01 PI. El Mojonar
- 05N01 Pln.María
- 05O01 PI. Rbla Nogalte
- 05P01 PI.Zarzadilla Totana
- 05P02 PI.Doña Inés
- 05P03 PI.Venta Castillo
- 05P04 PI.Cab.RblaNogalte
- 05R01 PI. Lorca
- 06A01 PI.La Puebla
- 06A02 PI.Pozo Estrecho
- 06A03 PI.Rbla Albujión
- 06A04 PI.El Estrecho
- 06A05 PI.Fuente Álamo
- 06A06 PI.Los Cegarras
- 06A07 PI.RM332
- 06A08 PI.LasHermanillas
- 06A09 PI.Camosol
- 06A10 PI.RM315
- 06A11 PI.Los Patojos
- 06A12 PI.Canteras
- 06A13 PI.Cedacero
- 06A14 PI.Rbla Miñarros
- 06A15 PI.Rbla CabNegro
- 06A16 PI.Rbla Minglano
- 06A17 PI.Rbla Quiñoneros
- 06L01 PI.PCCCartagena
- 06M01 PI.Rbla Benipila
- 06P01 PI.Cartagena
- 06P02 PI.Torre Pacheco
- 06P03 PI.Perín
- 06P04 PI.La Murta
- 06P05 PI.San Javier
- 07A01 PI.Beniél
- 07A03 PI.Jacarilla
- 07A04 PI.Rojales
- 07A06 PI. Orihuela
- 07E01 PI.E.La Pedrera
- 07E02 PI.E.Crevillente
- 07U01 PI.Dep.Torrealta

Listado de la Precipitación Diaria (mm.) Acumulada de 26/10/2018 08:00 a 27/10/2018 08:00

Table with columns for dates (08-09 to 27-08) and precipitation amounts (A Origen). Rows are organized by zones (I, II, III, IV, V) and sub-zones (a, b, c). Includes summary rows for maximum, minimum, sum, and average precipitation.

Observaciones: Datos provisionales, obtenidos en tiempo real sin contrastar. Incluye un diagrama de barras que muestra la intensidad horaria de la precipitación en mm/h, con una escala de colores que indica niveles desde Débil (<2) hasta Torrencial (>=60).