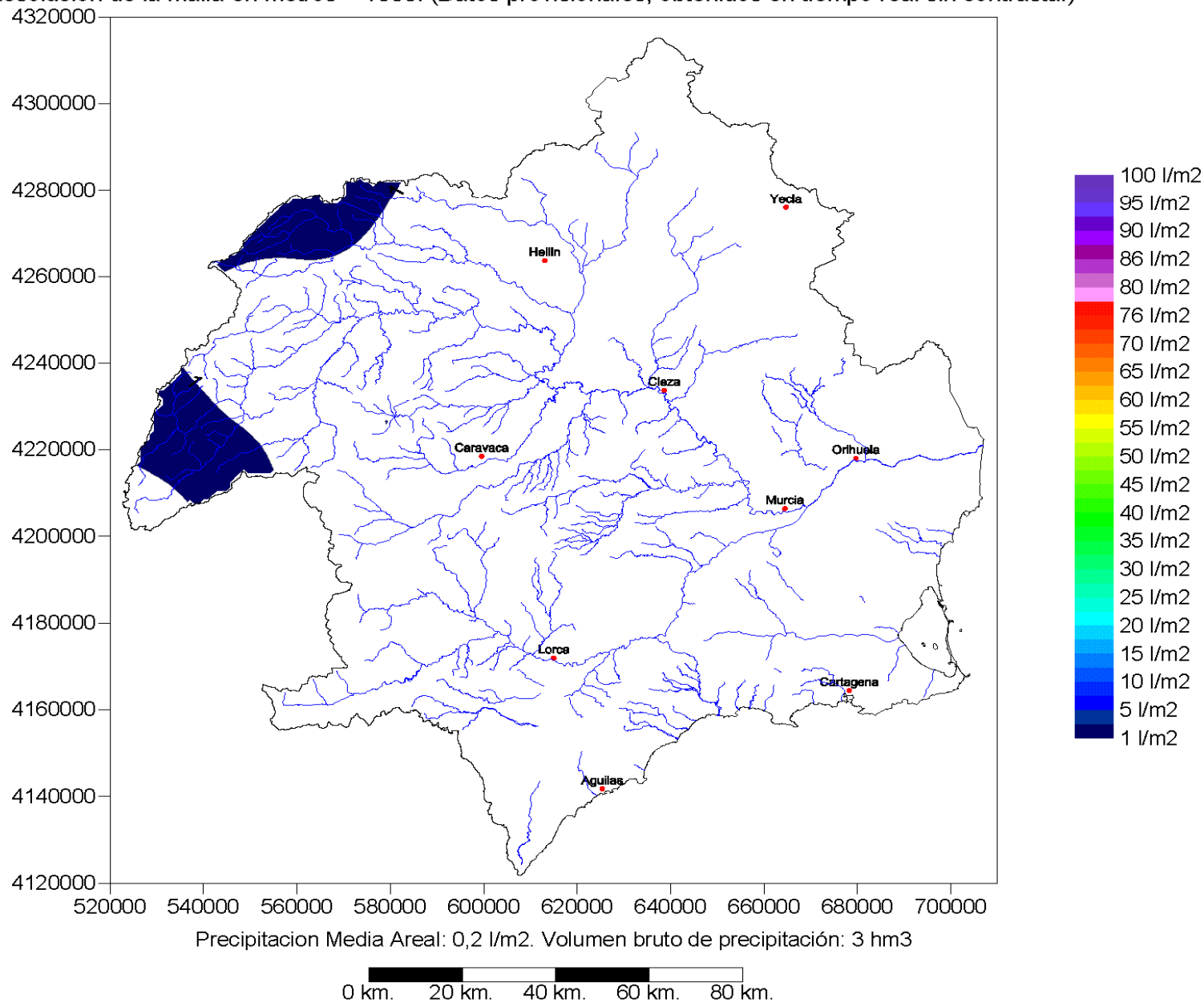


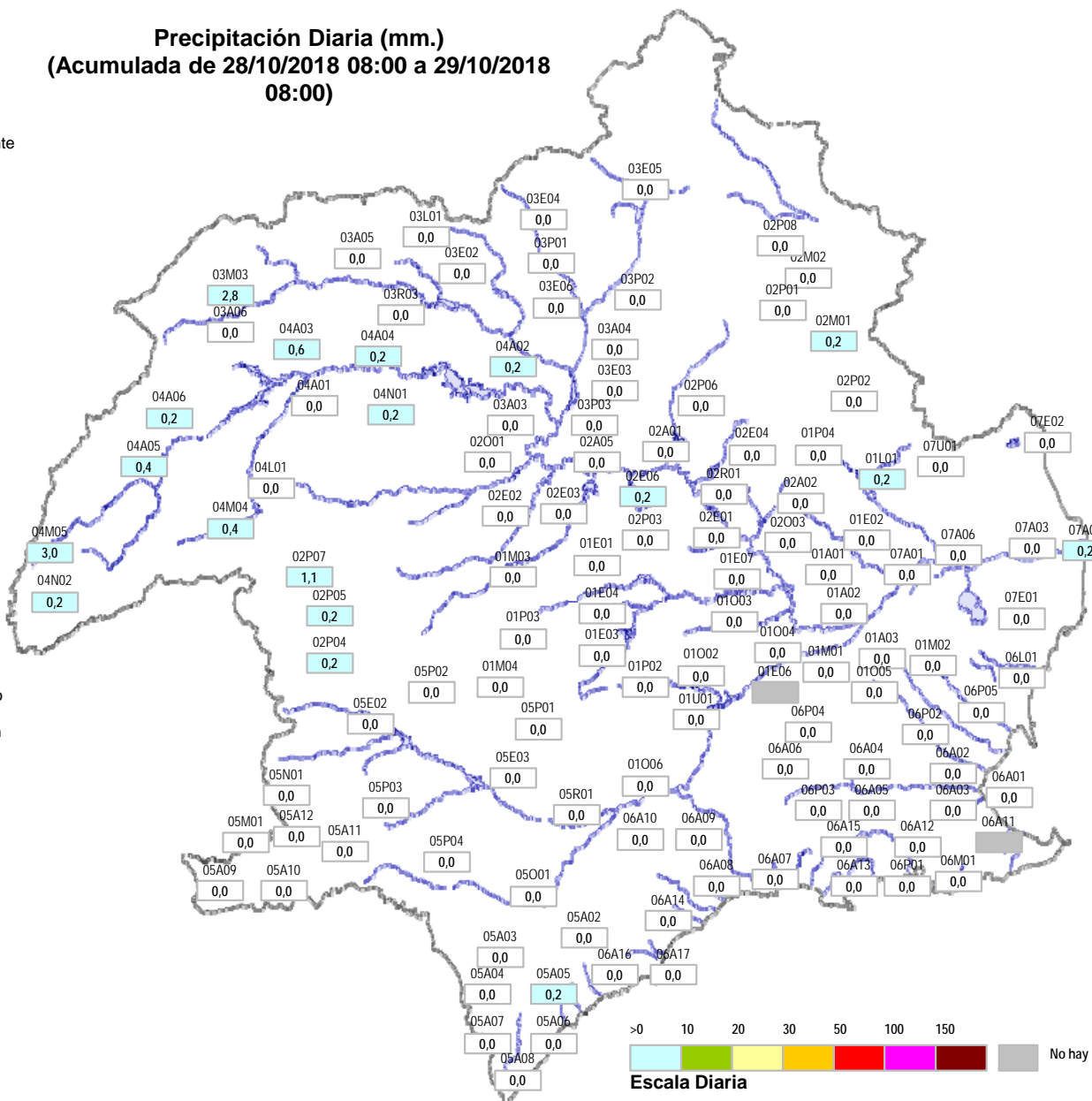
**Distribución Espacial de la Precipitación Diaria (mm). (Acumulada de 28/10/2018 08:00 a 29/10/2018 08:00)**

**Pluviómetros Adoptados: SAIH. Método de interpolación: Kriging variograma lineal con Quadratic Drift.  
 Resolución de la malla en metros = 1000. (Datos provisionales, obtenidos en tiempo real sin contrastar)**



**Precipitación Diaria (mm.)**  
**(Acumulada de 28/10/2018 08:00 a 29/10/2018 08:00)**

- 01A01 Pl.Contraparada
- 01A02 Pl.Beniscornia
- 01A03 Pl.Murcia Autovía
- 01E01 Pl.E.La Cierva
- 01E02 Pl.E.Santomera
- 01E03 Pl.E. Pliego
- 01E04 Pl.E. Doña Ana
- 01E06 Pl.E.JoséBautista
- 01E07 Pl.E.Los Rodeos
- 01L01 Pl.Cab.C.Crevillente
- 01M01 Pl. MajalBlanco
- 01M02 Pl. Relojero
- 01M03 Pl. Bullas
- 01M04 Pl. La Selva
- 01O02 Pl.RíoPliego
- 01O03 Pl.RíoMula
- 01O04 Pl.Rbla Salada
- 01O05 Pl.Reguerón
- 01O06 Pl.Paretón
- 01P02 Pl.Casero Gebas
- 01P03 Pl.Pinar Hermoso
- 01P04 Pl.Baños Fortuna
- 01U01 Pl.I.Alhama
- 02A01 Pl.Almadenes
- 02A02 Pl.Ojós
- 02A05 Pl.AgAb.Argos
- 02E01 Pl.E.Mayés
- 02E02 Pl.E.Argos
- 02E03 Pl.E.Alfonso XIII
- 02E04 Pl.E.Moro
- 02E06 Pl.E.Cárcabo
- 02M01 Pl. El Carche
- 02M02 Pl. LasPuntillas
- 02O01 Pl. Río Moratalla
- 02O03 Pl.Rbla Tinajón
- 02P01 Pl.Jumilla
- 02P02 Pl.La Zarza
- 02P03 PL.Las Caras
- 02P04 Pl.Tarragoya
- 02P05 PL.Casas Navarro
- 02P06 PL.Venta Olivo
- 02P07 Pl.Campo S. Juan
- 02P08 Pl.Casa Agüeros
- 02R01 Pl.Cieza
- 03A03 Pl.Calasparrá
- 03A04 Pl.Azaraque
- 03A05 Pl.Liétor
- 03A06 Pln.Riópar
- 03E02 Pl.E.Talave
- 03E03 Pl.E.Camarillas
- 03E04 Pln.E.Charcos
- 03E05 Pln.E.Bayco
- 03E06 Pln.E.Boquerón
- 03L01 Pl.Cola A.T.S.
- 03M03 Pl. Paterna
- 03P01 Pl.Tobarrá
- 03P02 Pl.Minateda
- 03P03 PL.Serratilla
- 03R03 Pl.Azud Liétor
- 04A01 Pl.Confluencia
- 04A02 Pl.AgAb.Cenajo



- 04A03 Pl.AgAb.Fuensanta
- 04A04 Pl.A.El Gallego
- 04A05 Pl.Las Juntas
- 04A06 Pln.Alcantarilla
- 04L01 Pl.CanalAltoTaibilla
- 04M04 Pl. EM. Nerpio
- 04M05 Pl. EM. Stgo.Espada
- 04N01 Pln.Férez
- 04N02 Pln.Don Domingo
- 05A02 Pl.La Escarihuela
- 05A03 Pl.Pulpí
- 05A04 Pl.Rbla Pinar
- 05A05 Pl.Rbla Guazamara
- 05A06 Pl.Rbla Gachas
- 05A07 Pl.Rbla Canalejas
- 05A08 Pl.Río Almanzora
- 05A09 Pln.Rbla Chirivel
- 05A10 Pl.VélezRubio
- 05A11 Pl.Río Chico
- 05A12 Pln.VélezBlanco
- 05E02 Pl.E.Valdeinfierno
- 05E03 Pl.E.Puentes
- 05M01 Pl. El Mojonar
- 05N01 Pln.María
- 05O01 Pl. Rbla Nogalte
- 05P01 Pl.Zarzádilla Totana
- 05P02 Pl.Doña Inés
- 05P03 Pl.Venta Castillo
- 05P04 Pl.Cab.RblaNogalte
- 05R01 Pl. Lorca
- 06A01 Pl.La Puebla
- 06A02 Pl.Pozo Estrecho
- 06A03 Pl.Rbla Albujión
- 06A04 Pl.El Estrecho
- 06A05 Pl.Fuente Álamo
- 06A06 Pl.Los Cegarras
- 06A07 Pl.RM332
- 06A08 Pl.LasHermanillas
- 06A09 Pl.Camosol
- 06A10 Pl.RM315
- 06A11 Pl.Los Patojos
- 06A12 Pl.Canteras
- 06A13 Pl.Cedacero
- 06A14 Pl.Rbla Miñarros
- 06A15 Pl.Rbla CabNegro
- 06A16 Pl.Rbla Minglano
- 06A17 Pl.Rbla Quiñoneros
- 06L01 Pl.CPCCartagena
- 06M01 Pl.Rbla Benipila
- 06P01 Pl.Cartagena
- 06P02 Pl.Torre Pacheco
- 06P03 Pl.Perín
- 06P04 Pl.La Murta
- 06P05 Pl.San Javier
- 07A01 Pl.Beniél
- 07A03 Pl.Jacarilla
- 07A04 Pl.Rojales
- 07A06 Pl. Orihuela
- 07E01 Pl.E.La Pedrera
- 07E02 Pl.E.Crevillente
- 07U01 Pl.Dep.Torrealta

Listado de la Precipitación Diaria (mm.) (Acumulada de 28/10/2018 08:00 a 29/10/2018 08:00)

Table with columns for dates (08-09 to 07-08) and precipitation amounts (A Origen). Rows are categorized by zones (I Cabecera, II Zona Alta 1, III Zona Alta 2, IV Zona Media, V Rio Guadalentín, VI Zona Baja) and specific measurement points.

Observaciones: Datos provisionales... Intervalo en gris.: No hay dato. Intensidades Horarias: Escala de colores (0-60). Precipitación a Origen: Escala de colores (-0-150).