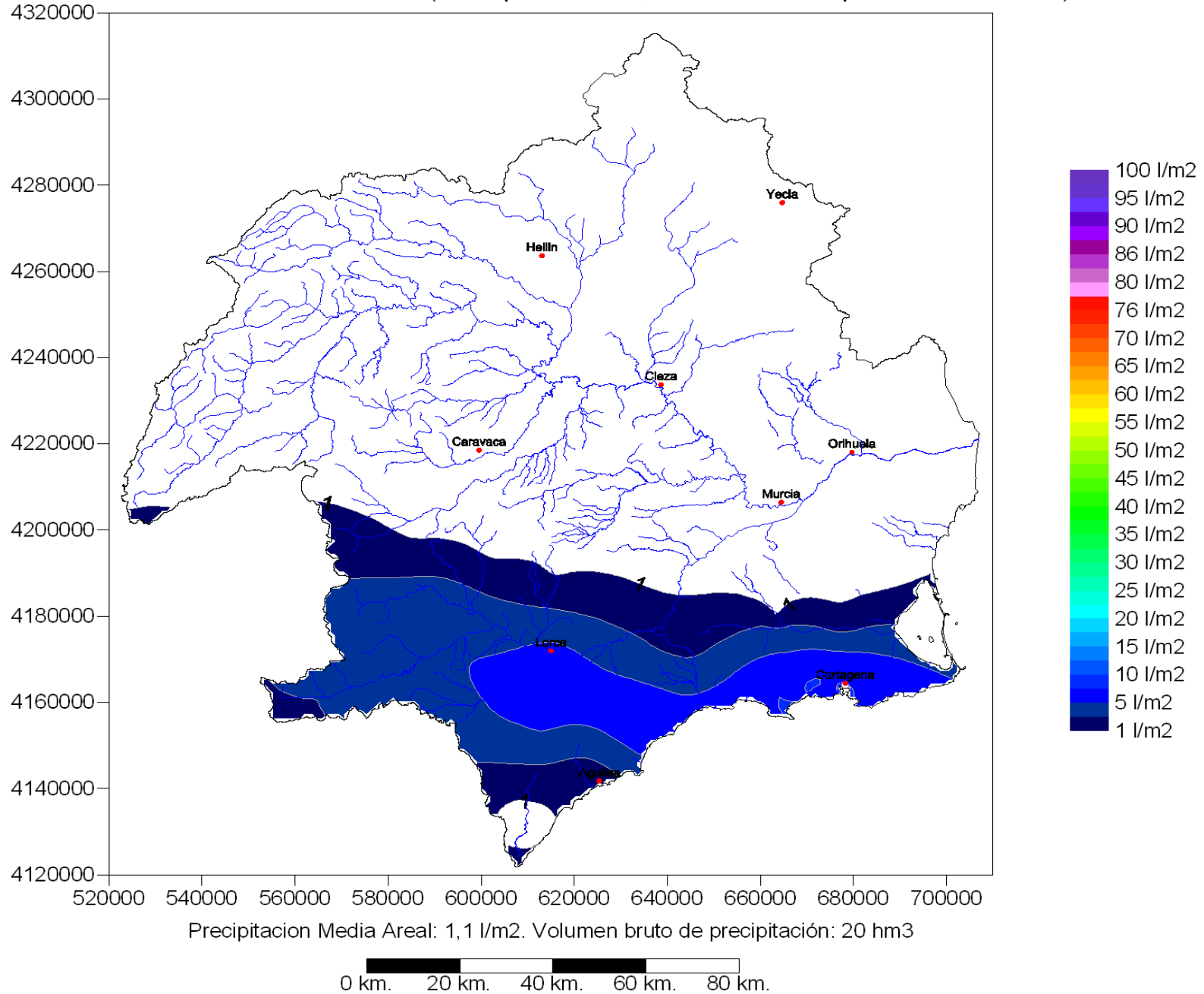




### Distribución Espacial de la Precipitación Diaria (mm). (Acumulada de 23/03/2019 08:00 a 24/03/2019 08:00)

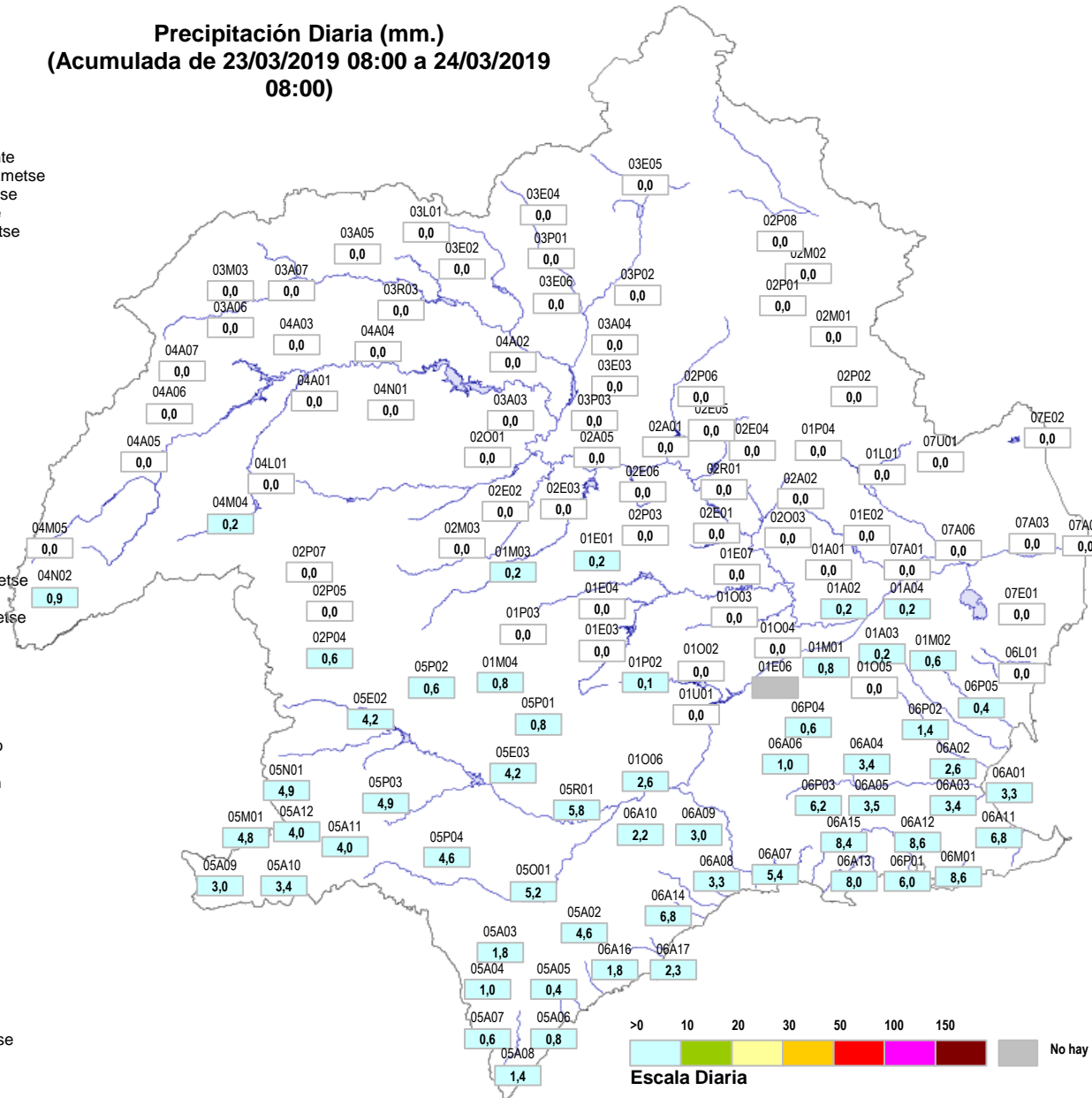
Pluviómetros Adoptados: SAIH. Método de interpolación: Kriging variograma lineal con Quadratic Drift. Resolución de la malla en metros = 1000. (Datos provisionales, obtenidos en tiempo real sin contrastar)





Precipitación Diaria (mm.) (Acumulada de 23/03/2019 08:00 a 24/03/2019 08:00)

- 01A01 PI.Contraparada
01A02 PI.Beniscornia
01A03 PI.Murcia Autovía
01A04 PI.Murcia Fica
01E01 PI.E.La Cierva
01E02 PI.E.Santomera
01E03 PI.E. Pliego
01E04 PI.E. Doña Ana
01E06 PI.E.JoséBautista
01E07 PI.E.Los Rodeos
01L01 PI.Cab.C.Crevillente
01M01 PI.Majal Blanco-Ametse
01M02 PI. Relojero-Ametse
01M03 PI. Bullas-Ametse
01M04 PI. La Selva-Ametse
01O02 PI.RíoPliego
01O03 PI.RíoMula
01O04 PI.Rbla Salada
01O05 PI.Reguerón
01O06 PI.Paretón
01P02 PI.Caserío Gebas
01P03 PI.Pinar Hermoso
01P04 PI.Baños Fortuna
01U01 PI.I.Alhama
02A01 PI.Almadenes
02A02 PI.Ojós
02A05 PI.AgAb.Argos
02E01 PI.E.Mayés
02E02 PI.E.Argos
02E03 PI.E.Alfonso XIII
02E04 PI.E.Moro
02E05 PI.E.Judío
02E06 PI.E.Cárcabo
02M01 PI. El Carche-Ametse
02M02 PI. LasPuntillas
02M03 PI. Caravaca-Ametse
02O01 PI. Río Moratalla
02O03 PI.Rbla Tinajón
02P01 PI.Jumilla
02P02 PI.La Zarza
02P03 PL.Las Caras
02P04 PI.Tarragoya
02P05 PL.Casas Navarro
02P06 PL.Venta Olivo
02P07 PI.Campo S. Juan
02P08 PI.Casa Agüeros
02R01 PI.Cieza
03A03 PI.Calasparrá
03A04 PI.Azaraque
03A05 PI.Liétor
03A06 Pln.Riópar
03A07 Pln.Bogarra
03E02 PI.E.Talave
03E03 PI.E.Camarillas
03E04 Pln.E.Charcos
03E05 Pln.E.Bayco
03E06 Pln.E.Boquerón
03L01 PI.Cola A.T.S.
03M03 PI. Paterna-Ametse
03P01 PI.Tobarra
03P02 PI.Minateda
03P03 PL.Serratilla
03R03 PI.Azud Liétor



- 04A01 PI.Confluencia
04A02 PI.AgAb.Cenajo
04A03 PI.AgAb.Fuensanta
04A04 PI.A.El Gallego
04A05 PI.Las Juntas
04A06 Pln.Alcantarilla
04A07 Pln.RíoTus
04L01 PI.CanalAltoTaibilla
04M04 PI. EM. Nerpio
04M05 PI. EM. Stgo.Espada
04N01 Pln.Férez
04N02 Pln.Don Domingo
05A02 PI.La Escarihuela
05A03 PI.Pulpí
05A04 PI.Rbla Pinar
05A05 PI.Rbla Guazamara
05A06 PI.Rbla Gachas
05A07 PI.Rbla Canalejas
05A08 PI.Río Almanzora
05A09 Pln.Rbla Chirivel
05A10 PI.VélezRubio
05A11 PI.Río Chico
05A12 Pln.VélezBlanco
05E02 PI.E.Valdeinfierno
05E03 PI.E.Puentes
05M01 PI. El Mojonar-Ametse
05N01 Pln.María
05O01 PI. Rbla Nogalte
05P01 PI.Zarzadilla Totana
05P02 PI.Doña Inés
05P03 PI.Venta Castillo
05P04 PI.Cab.RblaNogalte
05R01 PI. Lorca
06A01 PI.La Puebla
06A02 PI.Pozo Estrecho
06A03 PI.Rbla Albuñón
06A04 PI.El Estrecho
06A05 PI.Fuente Álamo
06A06 PI.Los Cegarras
06A07 PI.RM332
06A08 PI.LasHermanillas
06A09 PI.Camposol
06A10 PI.RM315
06A11 PI.Los Patojos
06A12 PI.Canteras
06A13 PI.Cedacero
06A14 PI.Rbla Miñarros
06A15 PI.Rbla CabNegro
06A16 PI.Rbla Minglano
06A17 PI.RblaQuiñoneros
06L01 PI.CPCCartagena
06M01 PI.Rbla Benipila
06P01 PI.Cartagena
06P02 PI.Torre Pacheco
06P03 PI.Perín
06P04 PI.La Murta
06P05 PI.San Javier
07A01 PI.Beniél
07A03 PI.Jacarilla
07A04 PI.Rojales
07A06 PI. Orihuela
07E01 PI.E.La Pedrera
07E02 PI.E.Crevillente
07U01 PI.Dep.Torrealta

Listado de la Precipitación Diaria (mm.)  
(Acumulada de 23/03/2019 08:00 a 24/03/2019 08:00)

	08-09	09-10	10-11	11-12	12-13	13-14	14-15	15-16	16-17	17-18	18-19	19-20	20-21	21-22	22-23	23-00	00-01	01-02	02-03	03-04	04-05	05-06	06-07	07-08	A Origen	
<b>I Cabecera</b>																										
<b>Ia Cabecera Río Segura</b>																										
1	J	04N02P1	Pln. Don Domingo				0,2		0,2				0,2	0,2												0,9
2	J	04M05P1	Pl. EM. Stgo. Espada							0,2																0,0
3	AB	04M04P1	Pl. EM. Nerpio							0,2																0,2
4	J	04A05P1	Pl. Las Juntas																							0,0
5	AB	04A06P1	Pln. Alcantarilla																							0,0
6	AB	04L01P1	Pl. Canal Alto Taibilla																							0,0
7	AB	03A06P1	Pln. Riópar																							0,0
8	AB	04A07P1	Pln. RíoTus																							0,0
9	AB	04A03P1	Pl. AgAb. Fuensanta																							0,0
10	AB	04A01P1	Pl. Confluencia																							0,0
11	AB	04A04P1	Pl. A. El Gallego																							0,0
12	AB	04N01P1	Pln. Férrez																							0,0
<b>Ib Cabecera Río Mundo</b>																										
13	AB	03A05P1	Pl. Liétor																							0,0
14	AB	03R03P1	Pl. Azud Liétor																							0,0
15	AB	03A04P1	Pl. Azarague																							0,0
16	AB	03L01P1	Pl. Cola A.T.S.																							0,0
17	AB	03A07P1	Pln. Bogarra																							0,0
18	AB	03M03P1	Pl. Paterna-Ametse																							0,0
19	AB	03E02P1	Pl. E. Talave																							0,0
20	AB	03P01P1	Pl. Tobarra																							0,0
21	AB	03E04P1	Pln. E. Charcos																							0,0
22	AB	03E05P1	Pln. E. Bayco																							0,0
23	AB	03E06P1	Pln. E. Boquerón																							0,0
24	AB	03P02P1	Pl. Minateda																							0,0
<b>Ic Confluencia Segura-Mundo</b>																										
25	AB	04A02P1	Pl. AgAb. Cenajo																							0,0
26	AB	03E03P1	Pl. E. Camarillas																							0,0
<b>II Zona Alta 1</b>																										
<b>Ila Zona Alta 1 MD</b>																										
27	MU	02P07P1	Pl. Campo S. Juan																							0,0
28	MU	02P05P1	Pl. Casas Navarro																							0,0
29	MU	02P04P1	Pl. Tarragoya				0,2		0,2		0,2															0,6
30	MU	02M03P1	Pl. Caravaca-Ametse																							0,0
31	MU	02E02P1	Pl. E. Argos																							0,0
32	MU	02A05P1	Pl. AgAb. Argos																							0,0
33	MU	02E03P1	Pl. E. Alfonso XIII																							0,0
34	MU	02P03P1	Pl. Las Caras																							0,0
<b>Ilb Zona Alta 1 MI</b>																										
35	MU	02P08P1	Pl. Casa Agüeros																							0,0
36	MU	02M02P1	Pl. LasPuntillas																							0,0
37	MU	02P01P1	Pl. Jumilla																							0,0
38	MU	02M01P1	Pl. El Cárche-Ametse																							0,0
39	MU	02P02P1	Pl. La Zarza																							0,0
40	MU	02E05P1	Pl. E. Judío																							0,0
<b>Ilc Zona Alta 1 Río Segura</b>																										
41	MU	02O01P1	Pl. Río Moratalla																							0,0
42	MU	03P03P1	Pl. Serranía																							0,0
43	MU	03A03P1	Pl. Calasparra																							0,0
44	MU	02A01P1	Pl. Almadenes																							0,0
45	MU	02E06P1	Pl. E. Cárcabo																							0,0
46	MU	02P06P1	Pl. Venta Olivo																							0,0
47	MU	02R01P1	Pl. Cieza																							0,0
48	MU	02E04P1	Pl. E. Moro																							0,0
<b>III Zona Alta 2</b>																										
<b>Illa Zona Alta 2 MD</b>																										
49	MU	01P03P1	Pl. Pinar Hermoso																							0,0
50	MU	01M03P1	Pl. Bullas-Ametse		0,2																					0,2
51	MU	01M04P1	Pl. La Selva-Ametse			0,2		0,2								0,2										0,8
52	MU	01E03P1	Pl. E. Pliego																							0,0
53	MU	01E04P1	Pl. E. Doña Ana																							0,0
54	MU	01O02P1	Pl. RíoPliego																							0,0
55	MU	01E01P1	Pl. E. La Cierva		0,2																					0,2
56	MU	01O03P1	Pl. RíoMula																							0,0
57	MU	01E07P1	Pl. E. Los Rodeos																							0,0
<b>Illc Zona Alta 2 Río Segura</b>																										
58	MU	02A02P1	Pl. Ojós																							0,0
59	MU	02E01P1	Pl. E. Mayés																							0,0
60	MU	02O03P1	Pl. Rbla Tinajón																							0,0
61	MU	01O04P1	Pl. Rbla Salada																							0,0
<b>IV Zona Media</b>																										
<b>Iva Río Segura - Azud de los Huertos</b>																										
62	MU	01A01P1	Pl. Contraparada																							0,0
63	MU	01A02P1	Pl. Beniscomia			0,2																				0,2
64	MU	01A03P1	Pl. Murcia Autovia			0,2																				0,2
65	MU	01A04P1	Pl. Murcia Fica			0,2																				0,2
66	MU	01O05P1	Pl. Reguerón																							0,0
67	MU	01M02P1	Pl. Relojero-Ametse			0,2			0,2														0,2			0,6
68	MU	07A01P1	Pl. Beniel																							0,0
<b>Ivb Rambla Salada - Embalse de Santomer</b>																										