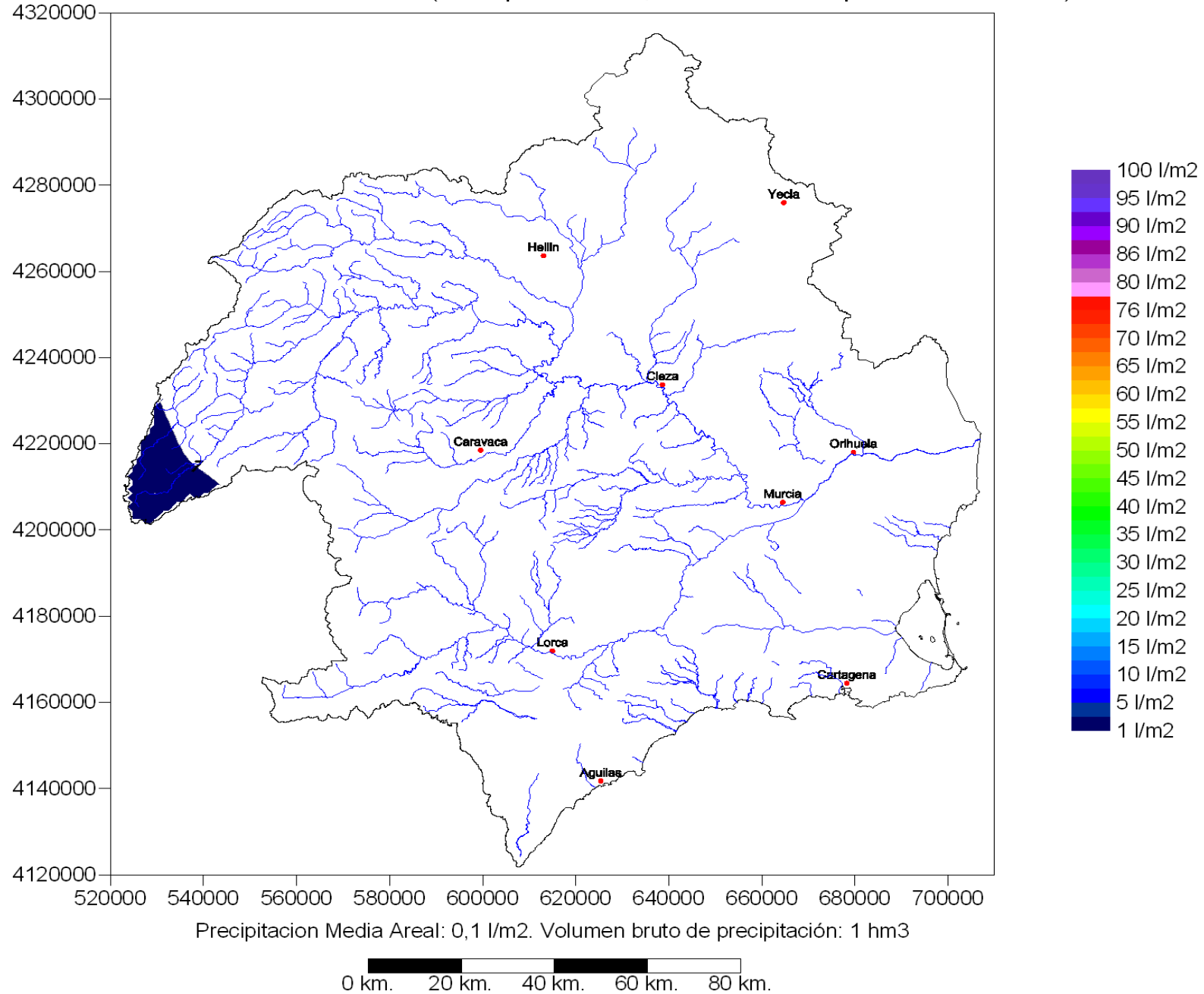




### Distribución Espacial de la Precipitación Diaria (mm). (Acumulada de 17/04/2019 08:00 a 18/04/2019 08:00)

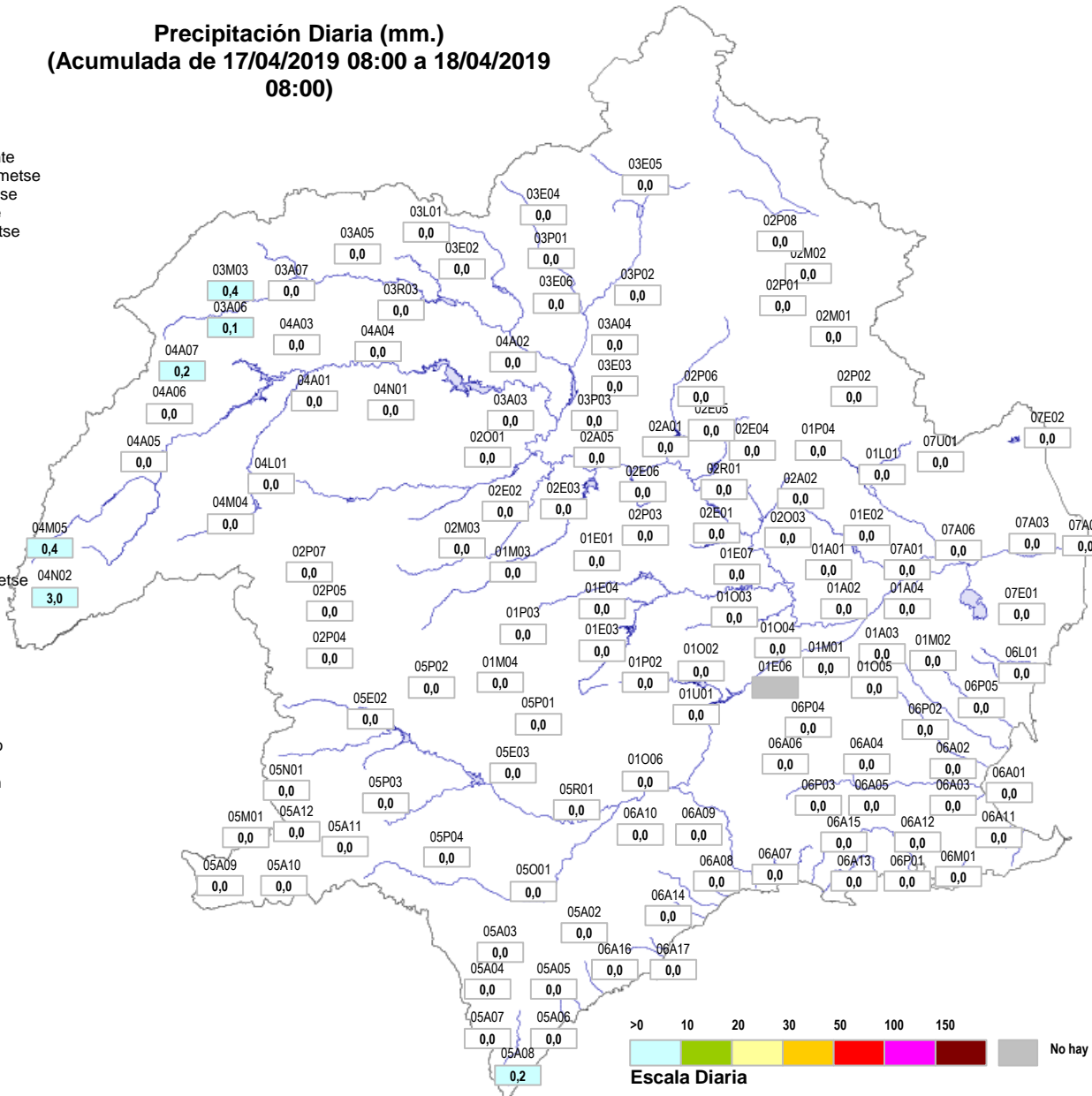
Pluviómetros Adoptados: SAIH. Método de interpolación: Kriging variograma lineal con Quadratic Drift. Resolución de la malla en metros = 1000. (Datos provisionales, obtenidos en tiempo real sin contrastar)





### Precipitación Diaria (mm.) (Acumulada de 17/04/2019 08:00 a 18/04/2019 08:00)

- 01A01 Pl.Contraparada
- 01A02 Pl.Beniscornia
- 01A03 Pl.Murcia Autovía
- 01A04 Pl.Murcia Fica
- 01E01 Pl.E.La Cierva
- 01E02 Pl.E.Santomera
- 01E03 Pl.E. Pliego
- 01E04 Pl.E. Doña Ana
- 01E06 Pl.E.JoséBautista
- 01E07 Pl.E.Los Rodeos
- 01L01 Pl.Cab.C.Crevillente
- 01M01 Pl.MajalBlanco-Ametse
- 01M02 Pl. Relojero-Ametse
- 01M03 Pl. Bullas-Ametse
- 01M04 Pl. La Selva-Ametse
- 01O02 Pl.RíoPliego
- 01O03 Pl.RíoMula
- 01O04 Pl.Rbla Salada
- 01O05 Pl.Reguerón
- 01O06 Pl.Paretón
- 01P02 Pl.Caserío Gebas
- 01P03 Pl.Pinar Hermoso
- 01P04 Pl.Baños Fortuna
- 01U01 Pl.I.Alhama
- 02A01 Pl.Almadenes
- 02A02 Pl.Ojós
- 02A05 Pl.AgAb.Argos
- 02E01 Pl.E.Mayés
- 02E02 Pl.E.Argos
- 02E03 Pl.E.Alfonso XIII
- 02E04 Pl.E.Moro
- 02E05 Pl.E.Judío
- 02E06 Pl.E.Cárcabo
- 02M01 Pl. El Carche-Ametse
- 02M02 Pl. LasPuntillas
- 02M03 Pl. Caravaca
- 02O01 Pl. Río Moratalla
- 02O03 Pl.Rbla Tinajón
- 02P01 Pl.Jumilla
- 02P02 Pl.La Zarza
- 02P03 Pl.Las Caras
- 02P04 Pl.Tarragoya
- 02P05 Pl.Casas Navarro
- 02P06 Pl.Venta Olivo
- 02P07 Pl.Campo S. Juan
- 02P08 Pl.Casa Agüeros
- 02R01 Pl.Cieza
- 03A03 Pl.Calasparrá
- 03A04 Pl.Azaraque
- 03A05 Pl.Liétor
- 03A06 Pln.Riópar
- 03A07 Pln.Bogarra
- 03E02 Pl.E.Talave
- 03E03 Pl.E.Camarillas
- 03E04 Pln.E.Charcos
- 03E05 Pln.E.Bayco
- 03E06 Pln.E.Boquerón
- 03L01 Pl.Cola A.T.S.
- 03M03 Pl. Paterna
- 03P01 Pl.Tobarrá
- 03P02 Pl.Minatada
- 03P03 Pl.Serratilla
- 03R03 Pl.Azud Liétor



- 04A01 Pl.ConfluenciaTaibilla
- 04A02 Pl.AgAb.Cenajo
- 04A03 Pl.AgAb.Fuensanta
- 04A04 Pl.A.El Gallego
- 04A05 Pl.Las Juntas
- 04A06 Pln.Alcantarilla
- 04A07 Pln.RíoTus
- 04L01 Pl.CanalAltoTaibilla
- 04M04 Pl. EM. Nerpío
- 04M05 Pl. EM. Stgo.Espada
- 04N01 Pln.Férez
- 04N02 Pln.Don Domingo
- 05A02 Pl.La Escarihuela
- 05A03 Pl.Pulpí
- 05A04 Pl.Rbla Pinar
- 05A05 Pl.Rbla Guazamara
- 05A06 Pl.Rbla Gachas
- 05A07 Pl.Rbla Canalejas
- 05A08 Pl.Río Almanzora
- 05A09 Pln.Rbla Chirivel
- 05A10 Pl.VélezRubio
- 05A11 Pl.Río Chico
- 05A12 Pln.VélezBlanco
- 05E02 Pl.E.Valdeinfierno
- 05E03 Pl.E.Puentes
- 05M01 Pl. El Mojonar-Ametse
- 05N01 Pln.María
- 05O01 Pl. Rbla Nogalte
- 05P01 Pl.Zarzadilla Totana
- 05P02 Pl.Doña Inés
- 05P03 Pl.Venta Castillo
- 05P04 Pl.Cab.RblaNogalte
- 05R01 Pl. Lorca
- 06A01 Pl.La Puebla
- 06A02 Pl.Pozo Estrecho
- 06A03 Pl.Rbla Albujién
- 06A04 Pl.El Estrecho
- 06A05 Pl.Fuente Álamo
- 06A06 Pl.Los Cegarras
- 06A07 Pl.RM332
- 06A08 Pl.LasHermanillas
- 06A09 Pl.Camposol
- 06A10 Pl.RM315
- 06A11 Pl.Los Patojos
- 06A12 Pl.Canteras
- 06A13 Pl.Cedacero
- 06A14 Pl.Rbla Miñarros
- 06A15 Pl.Rbla CabNegro
- 06A16 Pl.Rbla Minglano
- 06A17 Pl.Rbla Quiñoneros
- 06L01 Pl.CPCCartagena
- 06M01 Pl.Rbla Benipila
- 06P01 Pl.Cartagena
- 06P02 Pl.Torre Pacheco
- 06P03 Pl.Perín
- 06P04 Pl.La Murta
- 06P05 Pl.San Javier
- 07A01 Pl.Beniél
- 07A03 Pl.Jacarilla
- 07A04 Pl.Rojales
- 07A06 Pl. Orihuela
- 07E01 Pl.E.La Pedrera
- 07E02 Pl.E.Crevillente
- 07U01 Pl.ETAP Trealta



**Listado de la Precipitación Diaria (mm.)  
(Acumulada de 17/04/2019 08:00 a 18/04/2019 08:00)**

				08-09	09-10	10-11	11-12	12-13	13-14	14-15	15-16	16-17	17-18	18-19	19-20	20-21	21-22	22-23	23-00	00-01	01-02	02-03	03-04	04-05	05-06	06-07	07-08	A Origen	
<b>I Cabecera</b>																													
<b>Ia Cabecera Río Segura</b>																													
1	J	04N02P1	Pln.Don Domingo																						0,6	1,3	0,9	0,2	3,0
2	J	04M05P1	Pl. EM. Stgo.Espada																						0,2	0,2			0,4
3	AB	04M04P1	Pl. EM. Nerpio																										0,0
4	J	04A05P1	Pl.Las Juntas																										0,0
5	AB	04A06P1	Pln.Alcantarilla																										0,0
6	AB	04L01P1	Pl.CanalAltoTaibilla																										0,0
7	AB	03A06P1	Pln.Riópar																						0,1				0,1
8	AB	04A07P1	Pln.RíoTus																							0,2			0,2
9	AB	04A03P1	Pl.AgAb.Fuensanta																										0,0
10	AB	04A01P1	Pl.ConfluenciaTaibilla																										0,0
11	AB	04A04P1	Pl.A.El Gallego																										0,0
12	AB	04N01P1	Pln.Férez																										0,0
<b>Ib Cabecera Río Mundo</b>																													
13	AB	03A05P1	Pl.Liétor																										0,0
14	AB	03R03P1	Pl.Azud Liétor																										0,0
15	AB	03A04P1	Pl.Azaraque																										0,0
16	AB	03L01P1	Pl.Cola A.T.S.																										0,0
17	AB	03A07P1	Pln.Bogarra																										0,0
18	AB	03M03P1	Pl. Paterna																						0,4				0,4
19	AB	03E02P1	Pl.E.Talave																										0,0
20	AB	03P01P1	Pl.Tobarra																										0,0
21	AB	03E04P1	Pln.E.Charcos																										0,0
22	AB	03E05P1	Pln.E.Bayco																										0,0
23	AB	03E06P1	Pln.E.Boquerón																										0,0
24	AB	03P02P1	Pl.Minateda																										0,0
<b>Ic Confluencia Segura-Mundo</b>																													
25	AB	04A02P1	Pl.AgAb.Cenajo																										0,0
26	AB	03E03P1	Pl.E.Camarillas																										0,0
<b>II Zona Alta 1</b>																													
<b>Ila Zona Alta 1 MD</b>																													
27	MU	02P07P1	Pl.Campo S. Juan																										0,0
28	MU	02P05P1	PL.Casas Navarro																										0,0
29	MU	02P04P1	Pl.Tarragona																										0,0
30	MU	02M03P1	Pl. Caravaca																										0,0
31	MU	02E02P1	Pl.E.Argos																										0,0
32	MU	02A05P1	Pl.AgAb.Argos																										0,0
33	MU	02E03P1	Pl.E.Alfonso XIII																										0,0
34	MU	02P03P1	PL.Las Caras																										0,0
<b>Ilb Zona Alta 1 MI</b>																													
35	MU	02P08P1	Pl.Casa Agüeros																										0,0
36	MU	02M02P1	Pl. LasPuntillas																										0,0
37	MU	02P01P1	Pl.Jumilla																										0,0
38	MU	02M01P1	Pl. El Carche-Ametse																										0,0
39	MU	02P02P1	Pl.La Zarza																										0,0
40	MU	02E05P1	Pl.E.Judío																										0,0
<b>Ilc Zona Alta 1 Río Segura</b>																													







### Listado de la Precipitación Diaria (mm.) (Acumulada de 17/04/2019 08:00 a 18/04/2019 08:00)

				08-09	09-10	10-11	11-12	12-13	13-14	14-15	15-16	16-17	17-18	18-19	19-20	20-21	21-22	22-23	23-00	00-01	01-02	02-03	03-04	04-05	05-06	06-07	07-08	A Origen	
119	MU	06A13P1	Pl.Cedacero																									0,0	
120	MU	06P03P1	Pl.Perín																										0,0
121	MU	06A15P1	Pl.Rbla CabNegro																										0,0
122	MU	06A12P1	Pl.Canteras																										0,0
123	MU	06A11P1	Pl.Los Patojos																										0,0
124	MU	06P01P1	Pl.Cartagena																										0,0
125	MU	06M01P1	Pl.Rbla Benipila																										0,0
<b>Vllc Ramblas costeras Norte</b>																													
126	MU	06P05P1	Pl.San Javier																										0,0
127	A	06L01P1	Pl.CPCCartagena																										0,0
			a. Máxima	0,0	0,2	0,0	0,0	0,0	0,0	0,0	0,0	0,0	0,0	0,0	0,0	0,0	0,0	0,0	0,0	0,0	0,0	0,0	0,0	0,0	0,6	1,3	0,9	0,2	3,0
			b. Mínima	0,0	0,2	0,0	0,0	0,0	0,0	0,0	0,0	0,0	0,0	0,0	0,0	0,0	0,0	0,0	0,0	0,0	0,0	0,0	0,0	0,0	0,6	0,1	0,2	0,2	0,0
			c. Suma	0	0	0	0	0	0	0	0	0	0	0	0	0	0	0	0	0	0	0	0	0	1	2	1	0	4
			d. Nº Pluv. >0	0	1	0	0	0	0	0	0	0	0	0	0	0	0	0	0	0	0	0	0	0	1	4	3	1	6
			e. Media (c/d)	0,0	0,2	0,0	0,0	0,0	0,0	0,0	0,0	0,0	0,0	0,0	0,0	0,0	0,0	0,0	0,0	0,0	0,0	0,0	0,0	0,6	0,5	0,4	0,2	0,7	

Observaciones: Datos provisionales, obtenidos en tiempo real sin contrastar	Intensidades Horarias: Intervalo en blanco: Precipitación 0 Intervalo en gris.: No hay dato	<table border="1"> <tr> <td>Debil (&gt;0 - &lt;2)</td> <td>Moderada (&gt;=2 - &lt;15)</td> <td>Fuerte (&gt;=15 - &lt;30)</td> <td>Muy Fuerte (&gt;=30 - &lt;60)</td> <td>Torrencial (&gt;=60)</td> </tr> </table>	Debil (>0 - <2)	Moderada (>=2 - <15)	Fuerte (>=15 - <30)	Muy Fuerte (>=30 - <60)	Torrencial (>=60)	Precipitación a Origen: >0 10 20 30 50 100 150
Debil (>0 - <2)	Moderada (>=2 - <15)	Fuerte (>=15 - <30)	Muy Fuerte (>=30 - <60)	Torrencial (>=60)				