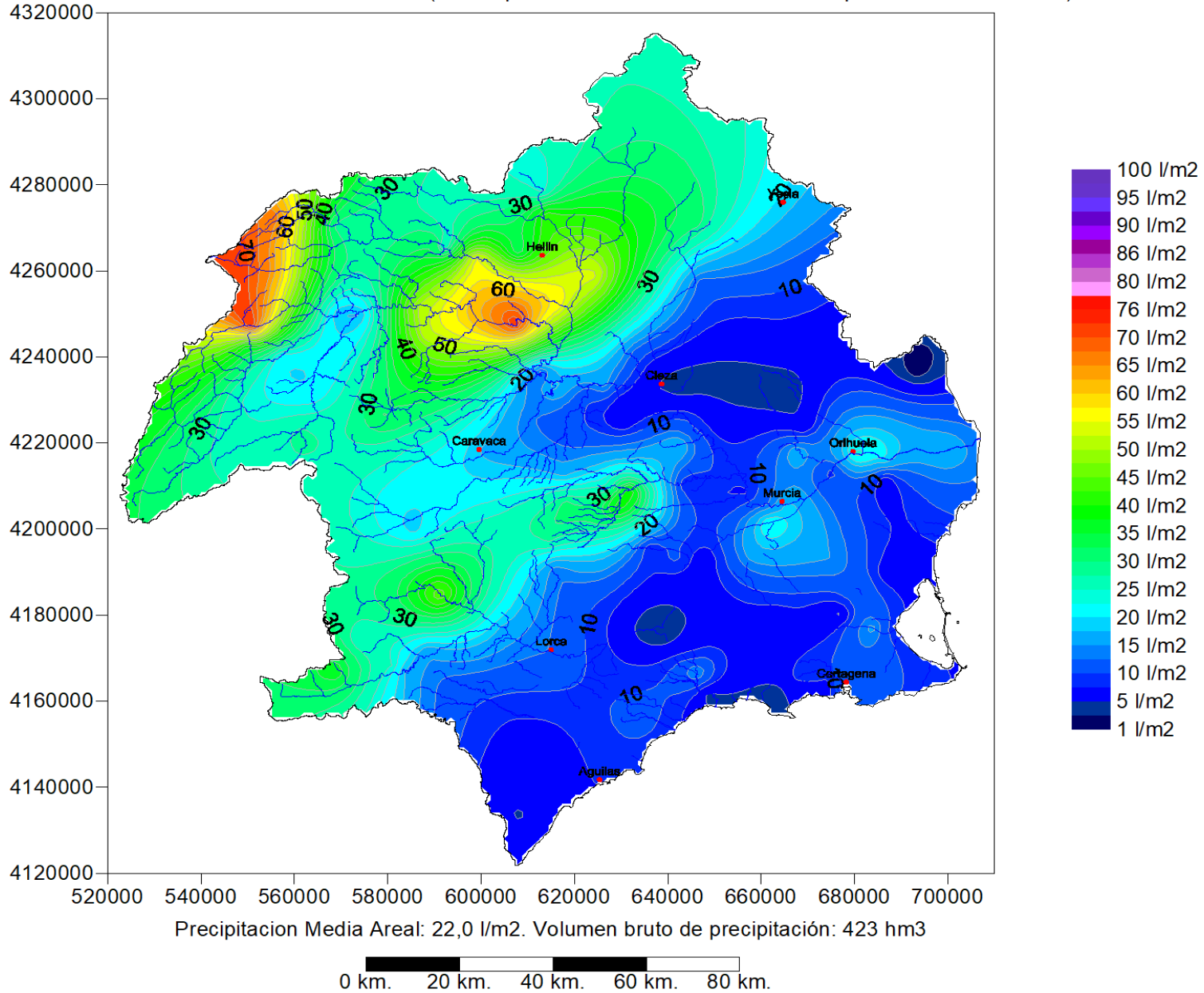


### Distribución Espacial de la Precipitación Anual (mm). (Acumulada de 01/10/2024 08:00 a 26/10/2024 08:00)

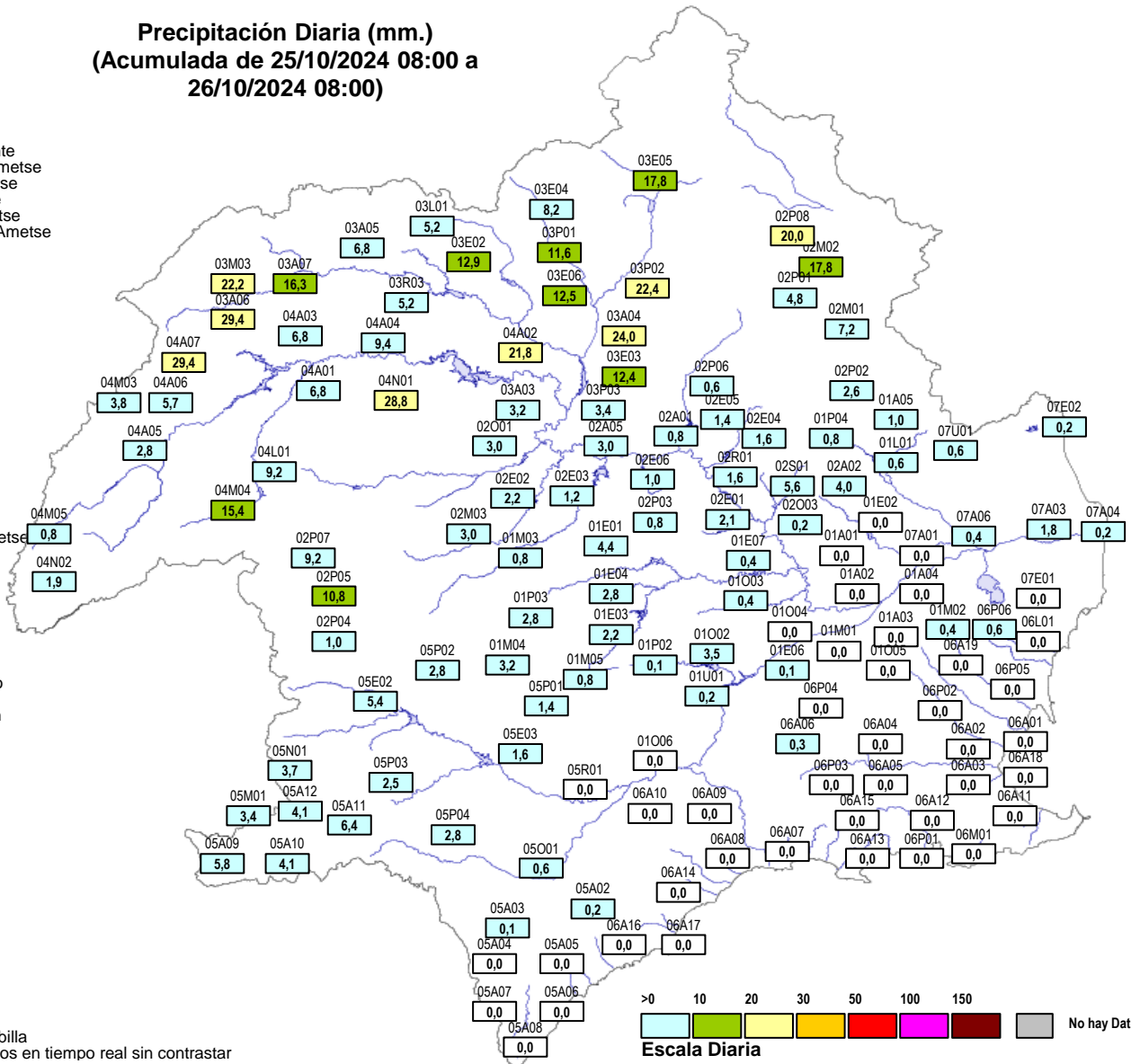
Pluviómetros Adoptados: SAIH. Método de interpolación: Kriging variograma lineal con Quadratic Drift. Resolución de la malla en metros = 1000. (Datos provisionales, obtenidos en tiempo real sin contrastar)



Fecha: 28/10/2024 09:12

- 01A01 Pl. Contraparada
- 01A02 Pl. Beniscornia
- 01A03 Pl. Murcia Autovía
- 01A04 Pl. Murcia Fica
- 01A05 Pl. Río Chicamo
- 01E01 Pl. E. La Cierva
- 01E02 Pl. E. Santomera
- 01E03 Pl. E. Pliego
- 01E04 Pl. E. Doña Ana
- 01E06 Pl. E. JoséBautista
- 01E07 Pl. E. Los Rodeos
- 01L01 Pl. Cab. C. Crevillente
- 01M01 Pl. MaijalBlanco-Ametse
- 01M02 Pl. Relojero-Ametse
- 01M03 Pl. Bullas-Ametse
- 01M04 Pl. La Selva-Ametse
- 01M05 Pl. Coll. Bermeio-Ametse
- 01O02 Pl. RíoPlieco
- 01O03 Pl. RíoMula
- 01O04 Pl. Rbla Salada
- 01O05 Pl. Requerón
- 01O06 Pl. Paretón
- 01P02 Pl. Caserio Gebas
- 01P03 Pl. Pinar Hermoso
- 01P04 Pl. Baños Fortuna
- 01U01 Pl. I. Alhama
- 02A01 Pl. Almadenes
- 02A02 Pl. Oiós
- 02A05 Pl. AqAb. Arqos
- 02E01 Pl. E. Mavés
- 02E02 Pl. E. Arqos
- 02E03 Pl. E. Alfonso XIII
- 02E04 Pl. E. Moro
- 02E05 Pl. E. Judío
- 02E06 Pl. E. Cárcabo
- 02M01 Pl. El Carche-Ametse
- 02M02 Pl. LasPuntillas
- 02M03 Pl. Caravaca
- 02O01 Pl. Río Moratalla
- 02O03 Pl. Rbla Tinajón
- 02P01 Pl. Jumilla
- 02P02 Pl. La Zarza
- 02P03 Pl. Las Caras
- 02P04 Pl. Tarraoava
- 02P05 Pl. Casas Navarro
- 02P06 Pl. Venta Olivo
- 02P07 Pl. Campo S. Juan
- 02P08 Pl. Casa Aqueros
- 02R01 Pl. Cieza
- 02S01 Pl. Emb. Oiós
- 03A03 Pl. Calasparra
- 03A04 Pl. Azarque
- 03A05 Pl. Liétor
- 03A06 Pl. n. Riopar
- 03A07 Pl. n. Boqarra
- 03E02 Pl. E. Talave
- 03E03 Pl. E. Camarillas
- 03E04 Pl. n. E. Charcos
- 03E05 Pl. n. E. Bavco
- 03E06 Pl. n. E. Boquerón
- 03L01 Pl. Cola A. T. S.
- 03M03 Pl. Paterna
- 03P01 Pl. Tobarra
- 03P02 Pl. Minateda
- 03P03 Pl. Serratilla
- 03R03 Pl. Azud Liétor
- 04A01 Pl. ConfluenciaTaibilla

**Precipitación Diaria (mm.)**  
**(Acumulada de 25/10/2024 08:00 a 26/10/2024 08:00)**



- 04A02 Pl. AqAb. Cenaio
- 04A03 Pl. AqAb. Fuensanta
- 04A04 Pl. A. El Gallego
- 04A05 Pl. Las Juntas
- 04A06 Pl. n. La Grava
- 04A07 Pl. n. RíoTus
- 04L01 Pl. CanalAltoTaibilla
- 04M03 Pl. EM. Arguellite
- 04M04 Pl. EM. Nerpio
- 04M05 Pl. EM. Stgo. Espada
- 04N01 Pl. n. Férrez
- 04N02 Pl. n. Don Domingo
- 05A02 Pl. La Escarihuela
- 05A03 Pl. Pulví
- 05A04 Pl. Rbla Pinar
- 05A05 Pl. Rbla Guazamara
- 05A06 Pl. Rbla Gachas
- 05A07 Pl. Rbla Canalelas
- 05A08 Pl. Río Almanzora
- 05A09 Pl. n. Rbla Chirivel
- 05A10 Pl. VélezRubio
- 05A11 Pl. Río Chico
- 05A12 Pl. n. VélezBlanco
- 05E02 Pl. E. Valdeinfierno
- 05E03 Pl. E. Puentes
- 05M01 Pl. El Mojonar-Ametse
- 05N01 Pl. n. Maria
- 05O01 Pl. Rbla Noqalte
- 05P01 Pl. Zarzadilla Totana
- 05P02 Pl. Doña Inés
- 05P03 Pl. Venta Castillo
- 05P04 Pl. Cab. RblaNoqalte
- 05R01 Pl. Lorca
- 06A01 Pl. La Puebla
- 06A02 Pl. Pozo Estrecho
- 06A03 Pl. Rbla Albuñón
- 06A04 Pl. El Estrecho
- 06A05 Pl. Fuente Alamo
- 06A06 Pl. Los Ceqarras
- 06A07 Pl. RM332
- 06A08 Pl. LasHermanillas
- 06A09 Pl. Camposol
- 06A10 Pl. RM315
- 06A11 Pl. Los Patoios
- 06A12 Pl. Canteras
- 06A13 Pl. Cedacero
- 06A14 Pl. Rbla Miñarros
- 06A15 Pl. Rbla CabNegro
- 06A16 Pl. Rbla Minglano-Cañarete
- 06A17 Pl. Rbla Quiñoneros
- 06A18 Pl. Desemb. Albuñón
- 06A19 Pl. Maraña - Baisicas
- 06L01 Pl. CPCCartagena
- 06M01 Pl. Rbla Benipila
- 06P01 Pl. Cartagena
- 06P02 Pl. Torre Pacheco
- 06P03 Pl. Perin
- 06P04 Pl. La Murta
- 06P05 Pl. San Javier
- 06P06 Pl. La Tercia
- 07A01 Pl. Beniél
- 07A03 Pl. Jacarilla
- 07A04 Pl. Rojales
- 07A06 Pl. Orihuela
- 07E01 Pl. E. La Pedrera
- 07E02 Pl. E. Crevillente
- 07U01 Pl. ETAP Torrealta

Datos provisionales, obtenidos en tiempo real sin contrastar









### Listado de la Precipitación Diaria (mm.) (Acumulada de 25/10/2024 08:00 a 26/10/2024 08:00)

			08-09	09-10	10-11	11-12	12-13	13-14	14-15	15-16	16-17	17-18	18-19	19-20	20-21	21-22	22-23	23-00	00-01	01-02	02-03	03-04	04-05	05-06	06-07	07-08	A Origen	
<b>VIIb Ramblas costeras Sur</b>																												
110	MU	05A02P1	PI.La Escarihuela														0,2										0,2	
111	AL	05A03P1	PI.Pulpí														0,1										0,1	
112	AL	05A04P1	PI.Rbla Pinar																								0,0	
113	AL	05A05P1	PI.Rbla Guazamara																								0,0	
114	AL	05A06P1	PI.Rbla Gachas																								0,0	
115	AL	05A07P1	PI.Rbla Canalejas																								0,0	
116	AL	05A08P1	PI.Río Almanzora																								0,0	
117	MU	06A16P1	PI.Rbla Minglano-Cañarete																								0,0	
118	MU	06A17P1	PI.RblaQuiñoneros																								0,0	
119	MU	06A14P1	PI.Rbla Miñarros																								0,0	
120	MU	06A10P1	PI.RM315																								0,0	
121	MU	06A09P1	PI.Camposol																								0,0	
122	MU	06A08P1	PI.LasHermanillas																								0,0	
123	MU	06A07P1	PI.RM332																								0,0	
124	MU	06A13P1	PI.Cedacero																								0,0	
125	MU	06P03P1	PI.Perín																								0,0	
126	MU	06A15P1	PI.Rbla CabNegro																								0,0	
127	MU	06A12P1	PI.Canteras																								0,0	
128	MU	06A11P1	PI.Los Patojos																								0,0	
129	MU	06P01P1	PI.Cartagena																								0,0	
130	MU	06M01P1	PI.Rbla Benipila																								0,0	
<b>VIIc Ramblas costeras Norte</b>																												
131	MU	06P05P1	PI.San Javier																								0,0	
132	MU	06P06P1	PI.La Tercia									0,4								0,1		0,1						0,6
133	MU	06A19P1	PI. Maraña - Balsicas																								0,0	
134	A	06L01P1	PI.CPCCartagena																								0,0	
		a. Máxima		1,1	2,0	2,3	0,9	0,4	1,1	1,5	1,0	7,0	10,8	6,4	10,8	17,9	3,7	6,6	4,9	3,0	4,0	5,4	1,2	0,2	0,0	0,2	0,2	29,4
		b. Mínima		0,1	0,1	0,1	0,1	0,1	0,3	0,2	0,2	0,2	0,1	0,1	0,1	0,2	0,1	0,1	0,1	0,1	0,2	0,1	0,2	0,2	0,0	0,2	0,1	0,0
		c. Suma		6	16	14	4	1	1	2	3	12	35	73	124	120	9	34	36	16	15	11	1	1	0	0	0	535
		d. Nº Pluv. >0		25	38	26	16	4	2	3	6	7	18	39	56	51	14	28	31	25	19	18	2	3	0	1	2	92
		e. Media (c/d)		0,3	0,4	0,5	0,3	0,3	0,7	0,6	0,5	1,7	1,9	1,9	2,2	2,3	0,6	1,2	1,1	0,6	0,8	0,6	0,7	0,2	0,0	0,2	0,2	5,8

Observaciones: Datos provisionales, obtenidos en tiempo real sin contrastar

Intervalo en blanco: Precipitación 0  
Intervalo en gris...: No hay dato

Intensidades Horarias:

- Débil (>0 - <2)
- Moderada (>=2 - <15)
- Fuerte (>=15 - <30)
- Muy Fuerte (>=30 - <60)
- Torrencial (>=60)

Precipitación a Origen:

>0	10	20	30	50	100	150